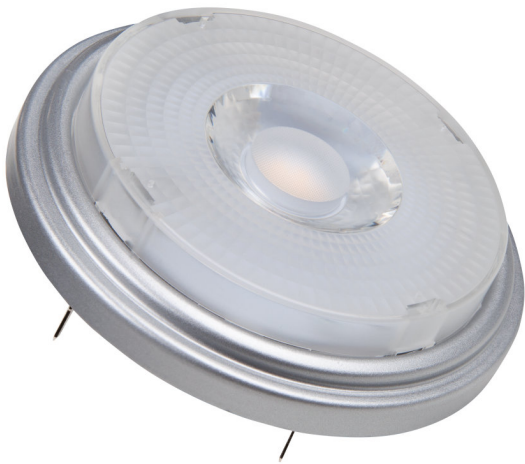


PRODUKTDATENBLATT

PPRO AR111 50 40° 7.3 W/2700K G53

PARATHOM PRO AR111 | Niedervolt-LED-Reflektorlampen AR111 mit Retrofit-Stecksockel



ANWENDUNGSGEBIETE

- Verkaufs- und Ausstellungsräume
- Anwendungen im Haushalt
- Anwendung im Gewerbe
- Akzentbeleuchtung
- Einsatz im Außenbereich nur in Außenleuchten (mindestens IP65)

PRODUKTVORTEILE

- Einfacher, schneller und sicherer Lampenaustausch ohne Umverdrahtung
- Design, Abmessungen, Lichtstrom vergleichbar mit einer Glüh- oder Halogenlampe
- Geringer Wartungsaufwand durch lange Lebensdauer
- Keine UV- und IR-nahen Anteile im Lichtstrahl
- Stufenloses Dimmen
- Sehr hohe Dimmerkompatibilität, siehe auch www.ledvance.de/dim
- Kompatibel mit vielen handelsüblichen elektronischen Vorschaltgeräten (siehe auch Kompatibilitätsliste)
- Sofort 100 % Licht, keine Aufwärmzeit

PRODUKTEIGENSCHAFTEN

- LED-Alternative zu Niedervolthalogenlampen
- Dimmbar
- Sockel: G53
- Excellente Farbwiedergabe ($R_a : 97$)



– Lebensdauer: bis zu 40.000 h

TECHNISCHE DATEN

Elektrische Daten

Bemessungsleistung	7,30 W
Nennleistung	7,30 W
Nennspannung	12 V
Leistungsaufnahme der herkömml. Lampe	50 W
Max. Anz. Lampen an Sicherungsa 10 A (B)	6
Max. Anz. Lampen an Sicherungsaus. 16 A (B)	10
Betriebsfrequenz	50...60 Hz
Netzleistungsfaktor λ	> 0,60

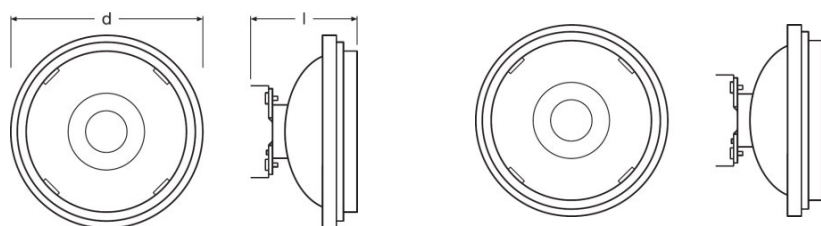
Photometrische Daten

Nennlichtstrom	450 lm
Bemessungslichtstrom	450 lm
Lichtstromerhalt am Nennlebensdauerende	0,70
Lichtfarbe (Bezeichnung)	Warm White
Farbtemperatur	2700 K
Lichtstrom	450 lm
Farbwiedergabeindex Ra	97
Standardabweichung des Farbabgleichs	≤ 4 sdc
Bemessungsfarbtemperatur	2700 K
Nennnutzlichtstrom 90°	450 lm
Bemessungsnutzlichtstrom 90°	450 lm
Bemessungsspitzenlichtstärke	1000 cd

Lichttechnische Daten

Ausstrahlungswinkel	40 °
Aufwärmzeit (60 %)	< 0,10 s
Startzeit	< 0,1 s
Nennhalbwertswinkel	40 °
Bemessungshalbwertswinkel	40,00 °

Abmessungen & Gewicht



Gesamtlänge	62,0 mm
Durchmesser	111,0 mm
Außenkolben	AR111
Länge	62,0 mm
Maximaler Durchmesser	111,0 mm

Temperaturen & Betriebsbedingungen

Umgebungstemperaturbereich	-20...+40 °C
Maximale Temperatur am Messpunkt tc	86 °C

Lebensdauer

Nennlebensdauer	40000 h
Bemessungslampenlebensdauer	40000 h
Anzahl der Schaltzyklen	100000

Zusätzliche Produktdaten

Sockel (Normbezeichnung)	G53
Quecksilbergehalt	0,0 mg
Quecksilberfrei	Ja
WEEE-Piktogramm anzeigen	Ja
Anmerkung zum Produkt	Alle technischen Parameter gelten für die ganze Lampe/Aufgrund des komplexen Herstellungsprozesses von Leuchtdioden stellen die angegebenen typischen Werte der technischen LED-Parameter nur rein statistische Größen dar, die nicht notwendigerweise den tatsächlichen technischen Parametern jedes einzelnen Produkts, das vom typischen Wert abweichen kann, entsprechen.

Einsatzmöglichkeiten

Dimmbar	Ja
----------------	----

Zertifikate & Standards

Energieeffizienzklasse	A
Energieverbrauch	8 kWh/1000h

Klassifikationen

Bestellnummer	LPAR111 5040 7,
----------------------	-----------------

VERPACKUNGSMITTEL

Produkt-Code	Verpackungseinheit (Stück pro Einheit)	Abmessungen (Länge x Breite x Höhe)	Gewicht brutto	Volumen
4058075448421	Faltschachtel 1	113 mm x 66 mm x 113 mm	171,00 g	0.84 dm ³
4058075448438	Versandschachtel 6	238 mm x 208 mm x 123 mm	1155,00 g	6.09 dm ³

Die genannten Produktnummern beschreiben die kleinste bestellbare Mengeneinheit. Eine Versandeinheit kann mehrere Einzelprodukte beinhalten. Als Bestellmenge verwenden Sie bitte das Ein- oder Mehrfache einer Versandeinheit.

REFERENZEN / VERWEISE

Zur Konformität des Dimmens siehe

- ▶ www.ledvance.de/dim

Zur Garantie siehe

- ▶ www.ledvance.de/garantie

Für weitere Produkte und aktuelle Informationen zum Thema LED-Lampen siehe

- ▶ www.ledvance.de/ledlampen

Mehr Informationen unter

- ▶ www.ledvance.de/niedervolt-led-lampen

HAFTUNGSAUSSCHLUSS

Änderungen und Irrtümer vorbehalten. Vergewissern Sie sich, dass Sie immer den neuesten Stand verwenden.