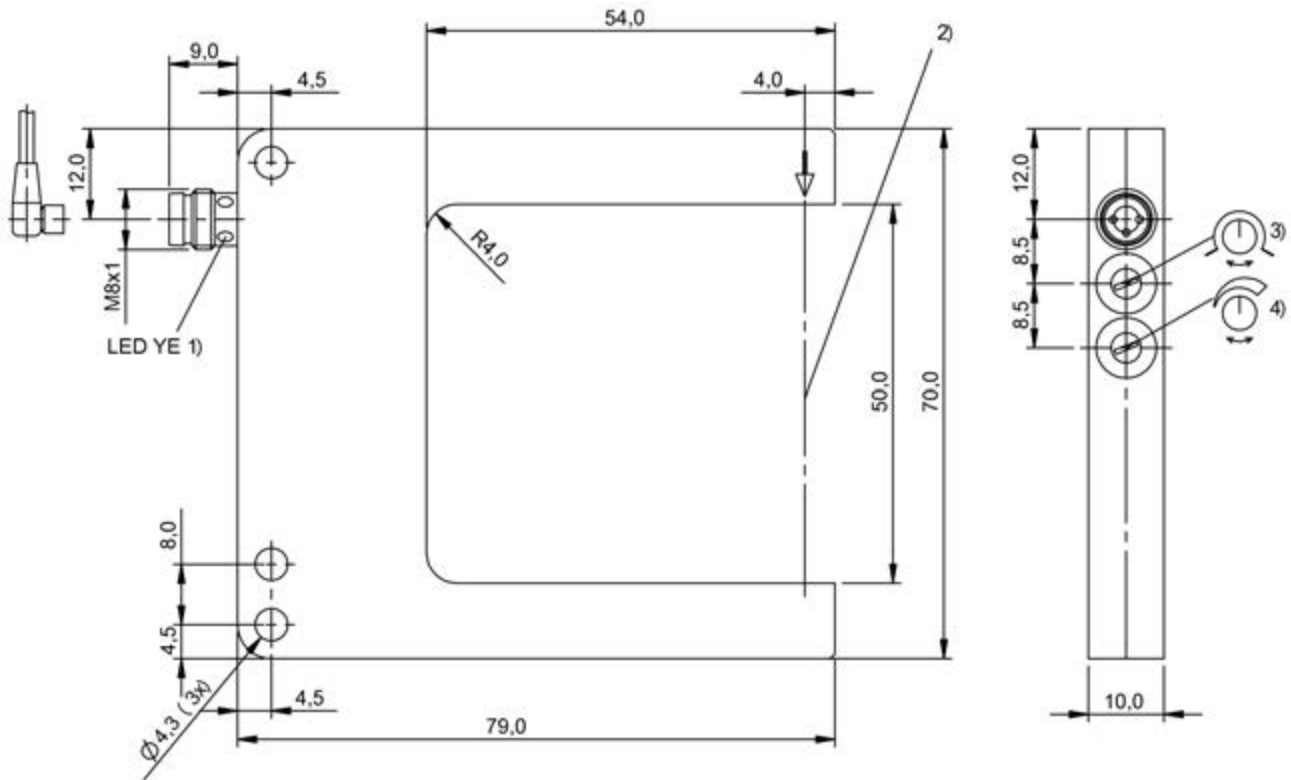


BGL 50A-001-S49
Bestellcode: BGL001J

Gabellichtschranke
Baureihe A
Arbeitsbereich: 50 mm

PNP (1x), antivalent
LED-Rotlicht
DC, Gleichspannung

BALLUFF
sensors worldwide



1) Ausgangsfunktion, 2) Optische Achse, 3) Hell-/Dunkelschaltung, 4) Empfindlichkeit

Kenndaten

Betriebsspannung	10...30 V DC
Anschluss	Steckverbinder, M8x1-S49
Schaltfrequenz f max.	1500 Hz
Anzeige	Ausgangsfunktion - LED YE
Einstellmöglichkeit	Hell-/Dunkelschaltung, Empfindlichkeit
Einsteller	Potentiometer 270° (2x)
Kurzschlusschutz	ja
Verpolungssicher	ja
Schutzart nach IEC 60529	IP67

Bem.-Isolationsspannung Ui	75 V DC
Lastkapazität max. (bei Ue)	1 µF
Restwelligkeit max. (% von Ue)	10
Schaltausgang	PNP (1x)
Schaltfunktion	Schließer/Öffner
Ausschaltverzögerung toff max.	0,333 ms
Einschaltverzögerung ton max.	0,333 ms
Hysterese H max.	0,15 mm
Leerlaufstrom max. Io bei Ue	35 mA
Spannungsfall Ud max. (bei Ie)	3,0 V

Bem.-Isolationsspannung Ui	75 V DC
Lastkapazität max. (bei Ue)	1 µF
Restwelligkeit max. (% von Ue)	10
Schaltausgang	PNP (1x)
Schaltfunktion	Schließer/Öffner
Ausschaltverzögerung toff max.	0,333 ms
Einschaltverzögerung ton max.	0,333 ms
Hysterese H max.	0,15 mm
Leerlaufstrom max. Io bei Ue	35 mA
Spannungsfall Ud max. (bei Ie)	3,0 V

Optische Daten

Funktionsprinzip optisch	Einweg-Lichtschranke
Schaltfunktion optisch	NO/NC: dunkel-/hellschaltend
Lichtfleckgröße, typisch	Ø1,5 mm Lichtaustritt
Lichtart	LED-Rotlicht
Wellenlänge	636 nm
Fremdlicht max.	5.000 Lux
Funktionsreserve	12

Mechanische Daten

Strahlcharakteristik	divergent
Gabelweite	50 mm
Wiederholgen. seitlich max.	40 µm
Steckerart	M8x1-S49
Werkstoff aktive Fläche	Glas
Werkstoff Gehäuse	GD-Zn
Oberflächenschutz	lackiert
Befestigungsart	Schraube M4
Bauform	Gabel, Anschluss gerade
Umgebungstemperatur	-10...60 °C

Elektrische Daten

Bemessungsbetriebsspannung Ue DC	24 V
Bemessungsbetriebsstrom Ie	200 mA

Internet	: www.balluff.com
Balluff Germany	: +49 (0) 7158 173-0, 173-370
Balluff USA	: 1-800-543-8390
Balluff China	: +86 (0) 21-50 644131

1 (2)
 Druckdatum: 25.10.2013
 Selektionsdatum: 25.10.2013

BGL 50A-001-S49
Bestellcode: BGL001J

Gabellichtschranke
Baureihe A
Arbeitsbereich: 50 mm

BALLUFF
sensors worldwide

PNP (1x), antivalent
LED-Rotlicht
DC, Gleichspannung

Grunddaten

Grundnorm

IEC 60947-5-2

Nach Beseitigung der Überlast ist der Sensor wieder funktionsfähig.

Referenzobjekt (Messplatte): Stahlblech, 50 x 50, Dicke 0,5 mm, seitliche Annäherung.

Werkseinstellung des Schaltausgangs: Schließer.

Nur für Applikationen nach NFPA 79 (Maschinen mit einer Versorgungsspannung von maximal 600 Volt). Für den Anschluss des Gerätes ist ein R/C (CY-JV2) Kabel mit geeigneten Eigenschaften zu verwenden.

Weitere Informationen: siehe Betriebsanleitung.

Zubehör separat bestellen.



Begriffserklärungen siehe Hauptkatalog.

Änderungen vorbehalten.

