

Rittal – Das System.

Schneller – besser – überall.

► Sockel-Blenden, seitlich, 200 mm – TS 8602.080

Stand : 08.05.2018

SCHALTSCHRÄNKE

STROMVERTEILUNG

KLIMATISIERUNG

IT-INFRASTRUKTUR

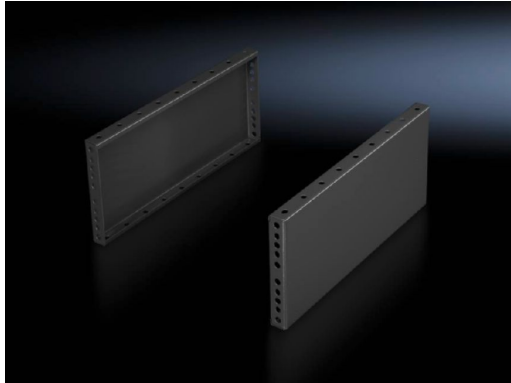
SOFTWARE & SERVICE

FRIEDHELM LOH GROUP



Sockel-Blenden, seitlich, 200 mm für Sockel-Elemente vorne und hinten – TS 8602.080

erstellt am: 08.05.2018 auf www.rittal.com/at-de



Dieser Artikel ist ein Auslaufartikel.

Dieser Artikel ist abgekündigt zum: 31.10.2018 |||Der Artikel wird ersetzt durch: 8620044

Produktbeschreibung

| | |
|------------------------|---|
| Beschreibung: | Montage zwischen den Sockel-Elementen. Bei 200 mm Höhe können auch zwei Sockel-Blenden à 100 mm eingesetzt werden. |
| Material: | Stahlblech |
| Oberfläche: | Lackiert |
| Farbe: | RAL 7022 |
| Montagehinweis: | Zur Stabilisierung von angereihten Sockel-Elementen können die Sockel-Blenden, seitlich, 100 mm um 90° gedreht montiert werden. Hier werden die Sockel-Anreihlaschen benötigt |
| Lieferumfang: | 2 Sockel-Blenden Inkl. Befestigungsmaterial |

Produktmerkmale

| | |
|---------------------|--|
| Passend für: | Gehäusetyp: TS Gehäusetyp: SE Gehäusetyp: CM Gehäusetyp: TP Gehäusetyp: PC Gehäusetyp: IW Gehäusetyp: TS IT Tiefe: = 800 mm |
| Abmessungen: | Höhe: 200 mm |

| | |
|------------------------------------|--|
| Verpackungseinheit: | 2 St. |
| Gewicht/VE: | 4,65 kg |
| EAN: | 4028177208704 |
| Zolltarifnummer: | 94039010 |
| ETIM 6.0: | EC000721 |
| ETIM 5.0: | EC000721 |
| eCl@ss 8.0/8.1: | 27182003 |
| eCl@ss 7.0/7.1: | 27189270 |
| eCl@ss 6.0/6.1: | 27189270 |
| eCl@ss 5.1/5.1.4: | 27182092 |
| Produktbeschreibung (lang): | TS Sockel-Blende, seitlich, H: 200 mm, für B: 800 mm, RAL 7022, Stahlblech |
| Approbationen | |
| Zertifikate: | EAC |