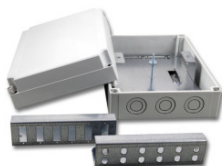


DATENBLATT

Spleißverteiler Gehäuse IP66

Art.-Nr.

53710.1



Beschreibung

IP66 Kunststoffgehäuse RAL7035

Für Wandmontage geeignet

Lieferumfang:

Basismodulplatte zur Befestigung von 3 Spleißkassetten oder

2 Spleißkassetten (53100.200) und einem Montagewinkel

Montagewinkel für 6 x SC Duplex / LC Quad Kupplungen

Montagewinkel für 12 x ST Simplex / FC Simplex Kupplungen (D-hole)

Vorgeprägte Konturen zur Kabeleinführung über metrische Verschraubungen 2 x M16/M25 und 4 x M20/M32

Lieferung unbestückt

Abmessungen: 255x180x100mm

Allgemeine Daten

Geeignet für Anzahl der Fasern	24
Ein-/Ausgänge	6
Maße (LxBxH)	255 x 180 x 100 mm
Werkstoff	Kunststoff
Spleißkassette	ohne Kassette
Spleißhalter	Crimp/ Schrumpf
Schutzart (IP)	IP66
Abschließbar	Nein
Art der Kupplung	Fusionsspleiß

Dieses Datenblatt wurde maschinell am 14-05-2018 erzeugt. Technische Änderungen vorbehalten.



DATENBLATT

Spleißverteiler Gehäuse IP66

Art.-Nr.

53710.1

Allgemeine Daten

Getrennte Kammern

Nein

Weitere Varianten

Art.Nr.
Bezeichnung

53710.1

LWL Spleißbox Gehäuse IP66, grau

Zubehör

53100.31-30

Crimp Spleißschutz

53012.1

Kabelverschraubung, Standard

53100.21

Spleißhalter für Lichtbogenspleiße

53100.201

Deckel für Spleißkassette 53100.200

53100.200

Spleißkassette zur Aufnahme von 2 x Spleißhaltern

Dieses Datenblatt wurde maschinell am 14-05-2018 erzeugt. Technische Änderungen vorbehalten.

