

ACT20X ACT20X-HTI-SAO-S

Weidmüller Interface GmbH & Co. KG
 Klingenbergstraße 16
 D-32758 Detmold
 Germany
 Fon: +49 5231 14-0
 Fax: +49 5231 14-292083
 www.weidmueller.com



Die Temperaturmessumformer ACT20X-HTI-SAO/ 2HTI-2SAO erfassen Temperaturen von PT100 Sensoren und Thermolementen aus dem Ex-Bereich Zone 0. Zusätzlich können eingangsseitig 0(4)...20 mA Stromschleifen angeschlossen werden. Ausgangsseitig stehen aktive und passive Stromschleifen für den sicheren Bereich zur Verfügung. Integrierte Alarmkontakte stellen im Störfall Statusmeldungen bereit, die eine schnelle Fehleridentifikation ermöglichen und somit die Anlagenverfügbarkeit erhöhen. Die tragschienenmontierbaren Strom- Ausgangstrenner sind optional in ein- oder zweikanaliger Ausführung lieferbar. Mit 11 mm Baubreite pro Kanal benötigen die Geräte nur wenig Platz im Schaltschrank.

Allgemeine Bestelldaten

Typ	ACT20X-HTI-SAO-S
Best.-Nr.	8965470000
Ausführung	ACT20X, EX-Signalwandler/-trenner, 1-Kanal Version
GTIN (EAN)	4032248785087
VPE	1 Stück

ACT20X ACT20X-HTI-SAO-S

Weidmüller Interface GmbH & Co. KG
 Klingenbergstraße 16
 D-32758 Detmold
 Germany
 Fon: +49 5231 14-0
 Fax: +49 5231 14-292083
 www.weidmueller.com

Technische Daten

Abmessungen und Gewichte

Breite	22,5 mm	Höhe	117,2 mm
Tiefe	113,6 mm	Nettogewicht	180 g

Temperaturen

Feuchtigkeit	0...95 % (keine Betauung)	Betriebstemperatur	-20 °C...60 °C
Lagertemperatur	-20 °C...85 °C		

Ausfallwahrscheinlichkeit

MTBF	111 Years
------	-----------

Eingang

Typ	eigensicherer Stromkreis, RTD, TC, DC (mA)	Sensor	RTD: PT10, PT20, PT50, PT100, PT250, PT300, PT400, PT500, PT1000, Ni50, Ni100, Ni120, Ni1000, Thermoelemente: B, E, J, K, N, R, S, T ; gemäß IEC 60584-1 und L, U gemäß DIN43710
Temperatur-Eingangsbereich	konfigurierbar	Eingangsstrom	0...20 mA, 4...20mA
Eingangswiderstand Strom	20 Ω + PTC 50 Ω	Leitungswiderstand im Meßkreis	≤ 50 Ω

Ausgang

Lastwiderstand	(U _B - 3,5) / 0,023 A	Typ	aktiv (als Stromquelle) oder passiv (als Stromsenke)
Einfluss des Lastwiderstandes	≤ 0,01% vom Span / 100 Ω	Ausgangssignalbegrenzung	3,8...20,5 mA / 0...20,5 mA (bereichsabhängig)
Ausgangsstrom	0...23 mA, konfigurierbar: 0...20 / 4...20 / 20...0 / 20...4 mA, konfigurierbar downscale (3,5mA) / upscale (23mA) @ error	Lastwiderstand Strom	≤ 600 Ω

Alarmausgang

Typ	Relais, 1 Öffner (potentialfrei)	Nennschaltspannung	≤ 125 V AC / 110 V DC (sicherer Bereich) ≤ 32 V AC / 32 V DC (Zone 2)
Dauerstrom	≤ 0,5 A AC / 0,3 A DC (sicherer Bereich), ≤ 0,5 A AC / 1 A DC (Zone 2)	Nennleistung	≤ 62,5 VA / 32 W (sicherer Bereich) ≤ 16 VA / 32 W (Zone 2)

Allgemeine Angaben

Konfiguration	mit FDT/DTM Software, DTM alternativ nutzbar mit PACTware™	Versorgungsspannung	19,2...31,2 V DC
Anschlussart	Schraubanschluss, Abnehmbarer Klemmenblock	Leistungsaufnahme	≤ 3 W (2 Kanäle)
Schutzart	IP 20	Feuchtigkeit	0...95 % (keine Betauung)

ACT20X ACT20X-HTI-SAO-S

Weidmüller Interface GmbH & Co. KG
 Klingenbergstraße 16
 D-32758 Detmold
 Germany
 Fon: +49 5231 14-0
 Fax: +49 5231 14-292083
 www.weidmueller.com

Technische Daten

Isolationskoordination

EMV-Normen	DIN EN 61326	Isolationsspannung	2,6 kV (Eingang / Ausgang)
Bemessungsspannung	300 V		

Ausgang Stromschleife

2-Draht-Versorgung	3,5...26 V DC	Ausgangsstrom (Stromschleife)	4...20 mA
Lastwiderstand	($U_B - 3,5$) / 0,023 A	Einfluss des Lastwiderstandes [Stromschleife]	≤ 0,01% vom Span / 100 Ω

Daten für Ex- Anwendungen (ATEX)

Spannung U_0	8,7 V DC	Strom I_0	18,4 mA
Leistung P_0	40 mW		

Sicherheitstechnische Basiskenndaten

Gerätetyp	B	Hardware Fehlertoleranz (HFT)	0
T_{proof}	3 Years	Sicherheitskategorie	SIL 2
Ausfallwahrscheinlichkeit PFH	$6.1 \times 10^{-8} h^{-1}$		

Sicherheitstechnische Kenndaten Low demand mode

Average Probability of Failure on Demand (PFD _{avg})	3.96×10^{-4} ($T_{proof} = 1$ year), 6.5×10^{-4} ($T_{proof} = 2$ years), 1.41×10^{-4} ($T_{proof} = 5$ years)
--	--

Anschlussdaten

Anschlussart	Schraubanschluss, Abnehmbarer Klemmenblock	Anzugsdrehmoment, min.	0,4 Nm
Anzugsdrehmoment, max.	0,6 Nm	Klemmbereich, Bemessungsanschluss	2,5 mm ²
Klemmbereich, Bemessungsanschluss, min.	0,5 mm ²	Klemmbereich, Bemessungsanschluss, max.	2,5 mm ²

Bemessungsdaten IECEx/ATEX/cUL

ATEX-Zertifikat	10ATEX0020X.pdf	IECEx-Zertifikat	IECEx certification
Zertifikat-Nr. (ATEX)	KEMA10ATEX0020X	Zertifikat-Nr. (IECEx)	IECExKEM09.0092X

Bemessungsdaten UL

UL Zertifikat	E337701.pdf
---------------	-------------

Klassifikationen

ETIM 3.0	EC002479	ETIM 4.0	EC002479
ETIM 5.0	EC002479	ETIM 6.0	EC002479
UNSPSC	30-21-18-01	eClass 5.1	27-21-01-07
eClass 6.2	27-21-01-07	eClass 7.1	27-21-01-07
eClass 8.1	27-21-01-07	eClass 9.0	27-21-01-07

ACT20X ACT20X-HTI-SAO-S

Weidmüller Interface GmbH & Co. KG
Klingenbergstraße 16
D-32758 Detmold
Germany
Fon: +49 5231 14-0
Fax: +49 5231 14-292083
www.weidmueller.com

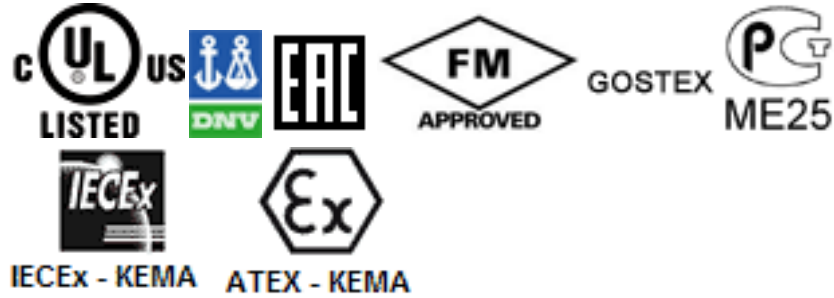
Technische Daten

Produkthinweise

Hinweistext Bestelldaten CBX200 USB-Konfigurationsadapter - 8978580000

Zulassungen

Zulassungen



ROHS Konform

Ausfallwahrscheinlichkeit

SIL PAPER [SIL certificate](#)
[3D Modell](#)

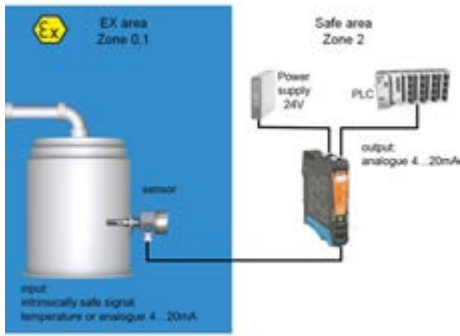
Downloads

Beipackzettel	instruction sheet.pdf
FDT/DTM Software	WI- Manager
Handbuch	Manual ACT20X- Hardware german / english
Handbuch WI Manager	Manual WI-Manager german/english
Kurzanleitung	Quick Start Guide to install FDT/DTM Software
SIL PAPER	SIL certificate
Safety Manual	Manual "functional safety"
Software	Weidmueller DTM-Library
Konformitätserklärung	Declaration of Conformity.pdf
EPLAN	8965470000.ema
3D Modell	

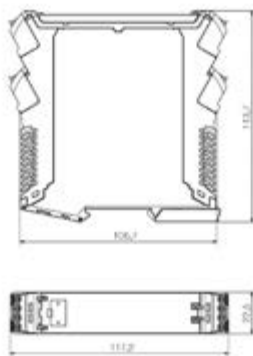
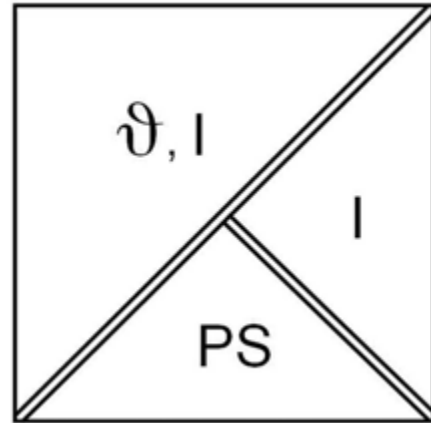
**ACT20X
ACT20X-HTI-SAO-S**

Weidmüller Interface GmbH & Co. KG
 Klingenbergstraße 16
 D-32758 Detmold
 Germany
 Fon: +49 5231 14-0
 Fax: +49 5231 14-292083
 www.weidmueller.com

Zeichnungen



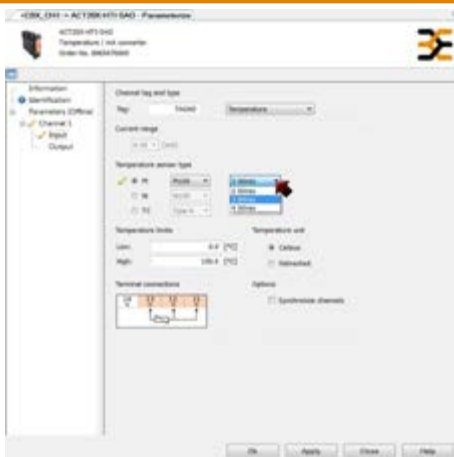
application schematic



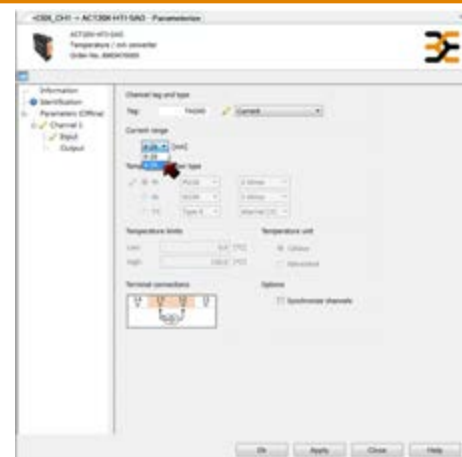
Screenshot of input temperature configuration with FDT /DTM



Screenshot of input current configuration with FDT /DTM



Screenshot input temperature configuration with FDT /DTM



Screenshot input current configuration with FDT /DTM

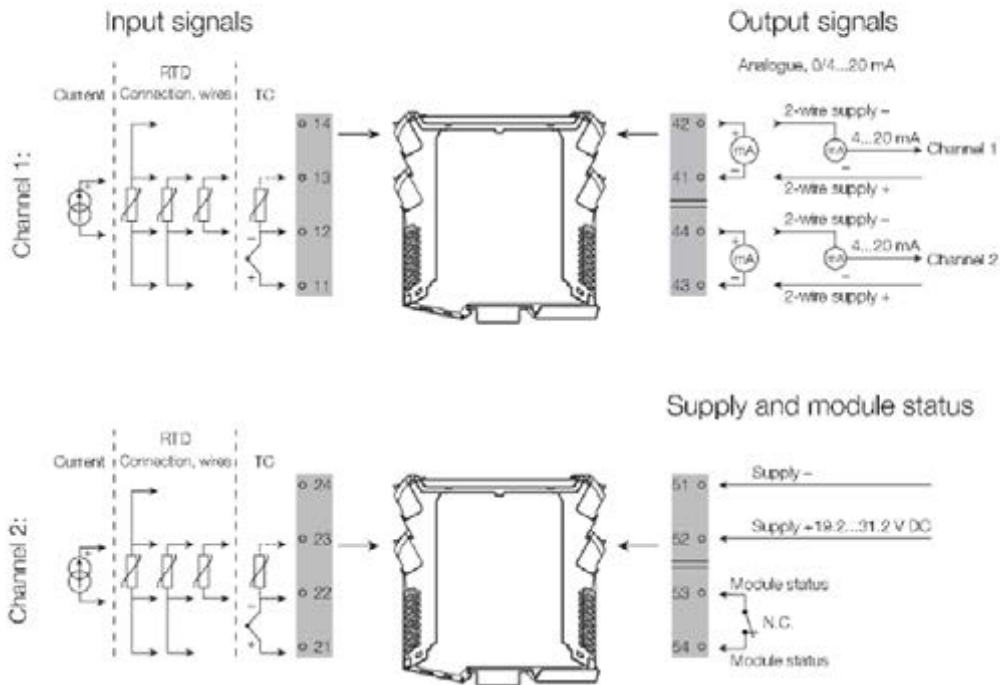
**ACT20X
ACT20X-HTI-SAO-S**


Weidmüller Interface GmbH & Co. KG
 Klingenbergstraße 16
 D-32758 Detmold
 Germany
 Fon: +49 5231 14-0
 Fax: +49 5231 14-292083
 www.weidmueller.com


Zeichnungen



Screenshot output current configuration with FDT /DTM



 Zone 0, 1, 2, 20, 21, 22 /
 Cl. I/II/III, div. 1 gr. A-G

 Zone 2 / FM Cl. 1,
 div. 2, gr. A-D o safe area