

Dichtungsdurchführung TPE

Eigenschaften

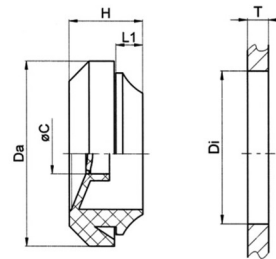
- durchstoßbare Membran
- Joystick-Effekt durch bewegliche Hülse
- einfache Installation ohne Werkzeuge
- großer Dichtbereich
- Werkstoff erfüllt UL 94 HB
- halogenfrei
- weich und anpassungsfähig, deshalb auch auf gewölbten Oberflächen einsetzbar
- auch als Verschlusselement verwendbar

Temperaturbereich -50 °C / +125 °C
(statisch, unbelastet)

Schutzart IP67


Prüfnorm EN 60670-1:2005 +A1:2013

SEMKO Report 1612393




Merkmale

 RAL 9010


Größe	Loch / Di	Wandstärke / T	ØC	L1	H	Da		Art.-Nr.
M16	16,5	0,5 - 3	5 - 10	4	11	23,5	50	G500-1016-01
M20	20,5	0,5 - 3	6 - 13	4	11	27,5	50	G500-1020-01
M25	25,5	0,5 - 3,5	8 - 17	4	11	32,5	50	G500-1025-01
M32	32,5	0,5 - 4,5	12 - 24	4	11	39,5	25	G500-1032-01
M40	40,5	1,5 - 4,5	19 - 31	4,84	13,5	47,5	25	G500-1040-01

 RAL 9005

Größe	Loch / Di	Wandstärke / T	ØC	L1	H	Da		Art.-Nr.
M16	16,5	0,5 - 3	5 - 10	4	11	23,5	50	G500-1016-02
M20	20,5	0,5 - 3	6 - 13	4	11	27,5	50	G500-1020-02
M25	25,5	0,5 - 3,5	8 - 17	4	11	32,5	50	G500-1025-02
M32	32,5	0,5 - 4,5	12 - 24	4	11	39,5	25	G500-1032-02
M40	40,5	1,5 - 4,5	19 - 31	4,84	13,5	47,5	25	G500-1040-02



RAL 7035

Größe	Loch / Di	Wandstärke / T	ØC	L1	H	Da		Art.-Nr.
M16	16,5	0,5 - 3	5 - 10	4	11	23,5	50	G500-1016-00
M20	20,5	0,5 - 3	6 - 13	4	11	27,5	50	G500-1020-00
M25	25,5	0,5 - 3,5	8 - 17	4	11	32,5	50	G500-1025-00
M32	32,5	0,5 - 4,5	12 - 24	25	11	39,5	25	G500-1032-00
M40	40,5	1,5 - 4,5	19 - 31	4,84	13,5	47,5	25	G500-1040-00

Andere Größen von Pg 9 bis Pg 29 für weitere Lochdurchmesser sind auf Anfrage und mit Mindestabnahmemenge möglich. Serie G500-2xxx-zz. Andere Farben sind auf Anfrage und mit Mindestabnahmemenge möglich.