



AZ 16 ZVK-M20-1762

- Kunststoffgehäuse
- schutzisoliert
- 52 mm x 90 mm x 30 mm
- Unverselle Codierung
- hohe Lebensdauer
- hohe Kontaktsicherheit bei niedrigen Strömen
- unempfindlich gegen Verschmutzung
- Langlöcher zum Einstellen, Rundlöcher zum Fixieren

Daten

Bestelldaten

Produkt-Typbezeichnung	AZ 16 ZVK-M20-1762
Artikelnummer (Bestellnummer)	101161098
EAN (European Article Number)	4030661192222
eCl@ss Nummer, Version 9.0	27-27-26-02
eCl@ss Nummer, Version 11.0	27-27-26-02

Zulassungen - Vorschriften

Zertifikate	TÜV cULus CCC EAC
-------------	----------------------------

Allgemeine Daten

Codierungstufe gemäß ISO 14119	gering
Werkstoff des Gehäuses	Kunststoff, glasfaserverstärkter Thermoplast, selbstverlöschend
Werkstoff der Kontakte, elektrisch	Silber
Bruttogewicht	115 g

Allgemeine Daten - Eigenschaften

Rückstellkraft	Ja
Anzahl der Hilfskontakte	1
Anzahl der Kabeldurchführungen	3
Anzahl der Sicherheitskontakte	1

Sicherheitsbetrachtung

Normen, Vorschriften	BG-GS-ET-15 EN ISO 13849-1 EN 60947-5-1
Gebrauchsdauer	20 Jahre

Sicherheitsbetrachtung - Sicherheitsausgänge

B10d Öffner (NC)	2.000.000 Schaltspiele
B10d Schließer (NO)	1.000.000 Schaltspiele
Hinweis (B10d Schließer (NO))	bei 10% I_e und ohmscher Last

Mechanische Daten

Mechanische Lebensdauer, minimum	1.000.000 Schaltspiele
Zwangsöffnungsweg	8 mm
Zwangsöffnungskraft, minimum	10 N
Betätigungsgeschwindigkeit, maximum	2 m/s

Mechanische Daten - Anschlusstechnik

Anschluss, Stecker	Schraubklemmen
Leitungseinführung	3 x M20 x 1,5
Anschlussquerschnitt, minimum	0,25 mm ²
Anschlussquerschnitt, maximum	2,5 mm ²
Hinweis (Anschlussquerschnitt)	Alle Angaben zum Anschlussquerschnitt verstehen sich einschließlich Aderendhülsen.

Mechanische Daten - Abmessungen

Länge des Sensors	30 mm
Breite des Sensors	52 mm
Höhe des Sensors	90 mm

Umgebungsbedingungen

Schutzart	IP67 gemäß EN 60529
Umgebungstemperatur, minimum	-30 °C
Umgebungstemperatur, maximum	+80 °C

Umgebungsbedingungen - Isolationskennwerte

Bemessungsisolationsspannung U_i	500 V
Bemessungsstoßspannungsfestigkeit U_{imp}	6 kV

Elektrische Daten

Thermischer Dauerstrom	10 A
Schaltelement	Schließer (NO), Öffner (NC)
Schaltprinzip	Schleichschaltglied

Elektrische Daten - Sicherheitskontakte

Spannung, Gebrauchskategorie AC15	230 VAC
Strom, Gebrauchskategorie AC15	4 A
Spannung, Gebrauchskategorie DC13	24 VDC
Strom, Gebrauchskategorie DC13	4 A

Elektrische Daten - Hilfskontakte

Spannung, Gebrauchskategorie AC15	230 VAC
Strom, Gebrauchskategorie AC15	4 A
Spannung, Gebrauchskategorie DC13	24 VDC
Strom, Gebrauchskategorie DC13	4 A

Lieferumfang

Lieferumfang

Die Betätiger sind nicht im Lieferumfang enthalten.

Typenschlüssel

Produkt-Typbezeichnung:
AZ 16-(1)ZV(2)K-(3)-(4)-(5)

(1)

<i>ohne</i>	1 Schließer (NO) / 1 Öffner (NC)
02	2 Öffner (NC)
03	3 Öffner (NC)
12	1 Schließer (NO) / 2 Öffner (NC)

(2)

<i>ohne</i>	Rückstellkraft
R	Rastkraft 30 N

(3)

G24	mit LED (nur bei Ausführung mit einem Schließer- und einem Öffnerkontakt möglich.)
------------	--

(4)

M16	Leitungseinführung M16
M20	Leitungseinführung M20
ST	Stecker M12, 4-polig, unten
STL	Stecker M12, 4-polig, links
STR	Stecker M12, 4-polig, rechts

(5)

2254	Rastkraft 5 N
1762	Frontmontage
1637	Kontaktvergoldung

Abbildungen

Produktbild (Katalogeinzelphoto)

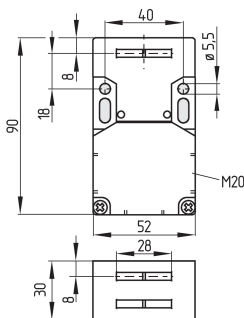


ID: kaz16f01

| 471,8 kB | .jpg | 165.806 x 268.817 mm - 470 x 762 Pixel - 72 dpi

| 115,4 kB | .png | 74.083 x 119.944 mm - 210 x 340 Pixel - 72 dpi

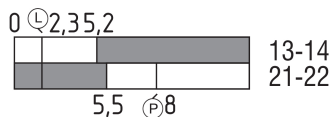
Maßzeichnung Grundgerät



ID: 1az16g05

| 140,4 kB | .jpg | 352.425 x 444.147 mm - 999 x 1259 Pixel - 72 dpi

Schaltwegdiagramm



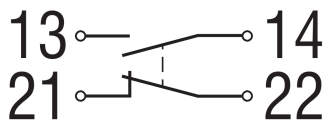
ID: kaz16s01

| 19,8 kB | .cdr |

| 2,0 kB | .png | 74.083 x 25.753 mm - 210 x 73 Pixel - 72 dpi

| 52,0 kB | .jpg | 352.778 x 123.119 mm - 1000 x 349 Pixel - 72 dpi

Kontaktbild



ID: k1o1sk01

| 52,2 kB | .jpg | 352.778 x 143.581 mm - 1000 x 407 Pixel - 72 dpi

AVS Schmersal Vertriebs GmbH, Biróstraße 17, A-1230 Wien

Die genannten Daten und Angaben wurden sorgfältig geprüft. Abbildungen können vom Original abweichen.

Weitere technische Daten finden Sie in der Betriebsanleitung. Technische Änderungen und Irrtümer vorbehalten.

Generiert am: 19.10.2021, 09:06