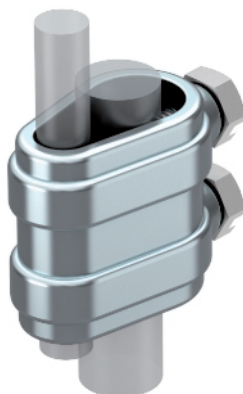


Trennstück offen



- mit 2 Sechskantschrauben aus rostfreiem Stahl (VA)
- Klemmkörper aus Zinkdruckguss

Typ Passung
 mm

Verp. Gewicht Art.-Nr.
Stück kg/100 St.

223 O DIN ZN | Rd 8-10/16

20 | 12,500 | **5335140**

Zn Zinkdruckguss

G galvanisch verzinkt

Abmessungen

