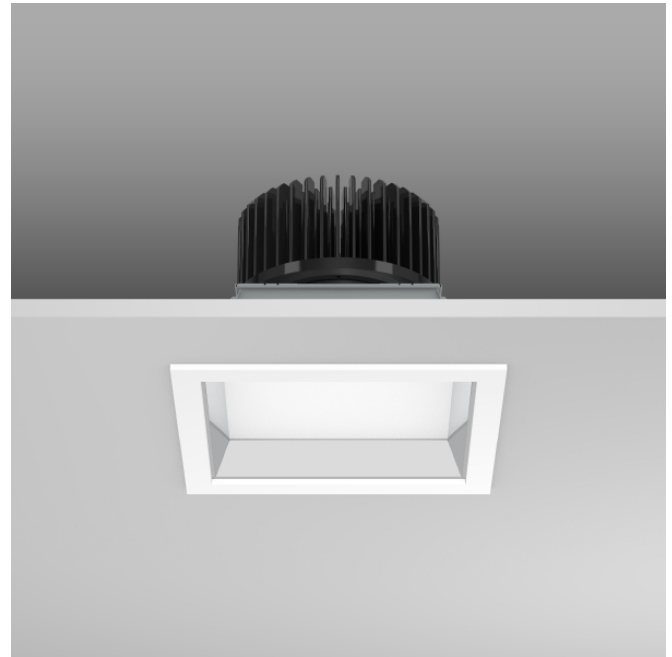
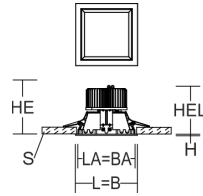


Einbau-Downlights  
4051859503873  
LED  
L 176, B 176, H 4



Hochwertiges Einbau-Downlight mit quadratisch leuchtender Fläche. Einbaurahmen aus Aluminium-Druckguss pulverbeschichtet. Haltebügel Stahlblech verzinkt. Reflektor Aluminium hochglanzeloxiert. Zurückgesetzte Abdeckscheibe Polycarbonat satiniert. Deckenbefestigung mit Federsystem. Inklusive Betriebsgerät extern über Steckverbindung, Verbindungsleitung 600 mm.

## Sichtfarbe

Lieferbare Farbe verkehrsweiß, matt (RAL 9016)

## Maße und Gewichte

Länge L	176 mm
Breite B	176 mm
Höhe H	4 mm
Einbaulänge LA	165 mm
Einbaubreite BA	165 mm
Einbauhöhe HE	150 mm
Einbauhöhe Leuchte HEL	145 mm
Deckenstärke S	1-30 mm
Abmessungen BG-Box	L 156 x B 43 x H 30 mm
Gewicht	1,06 kg

## Leuchtmittel

Leuchtmittel	LED
Farbtemperatur	3000K
Farbwiedergabeindex Ra	85
Farbtoleranz (MacAdam)	2
Lebensdauer	50000 h (L90/B10)
Photobiologische Sicherheit nach EN 62471	Risikogruppe 1

## Lichttechnik

Ausstrahl-Winkel	88°
Farbtemperatur 1	3.000 K
Bemessungsleuchtenlichtstrom 1	3.900 lm
Blendungsbewertungsindex UGR (4H 8H) 1	26,8
Ausstrahlwinkel kombiniert 1	88°

## Elektrotechnik

Betriebsgerät	Konverter
Spannung	220 - 240 V / 50 - 60 Hz
Leuchten an Sicherung B10A	21
Leuchten an Sicherung B16A	34
Leuchten an Sicherung C10A	35
Leuchten an Sicherung C16A	57
Einschaltstrom / Einschaltzeit	4.5 A / 65 µs
Bemessungsleistung 1	37 W
Leuchtenlichtausbeute 1	106 lm/W
Leistungsfaktor	0,88

## Prüfungen und Einsatzbedingungen

Schutzart	IP 20
Schutzklasse	II
Glühdrahtprüfung	650°C - 30 Sekunden
Schlagschutz	IK03 (Schlagschutz 0,35 Joule)
Prüfzeichen	EAC
Sicherheitszeichen	Einbauleuchte nicht bedecken!, F-Zeichen
Umgebungstemperatur min.	-20 °C
Umgebungstemperatur max.	35 °C
ULOR	0
Handelszeichen	CE, EAC
CIE Flux Code / CEN Flux Code	62 91 99 100 100
Energieeffizienzklasse LED	
Leuchtmittel	A++
Energieeffizienzklasse eingebautes Leuchtmittel	A++