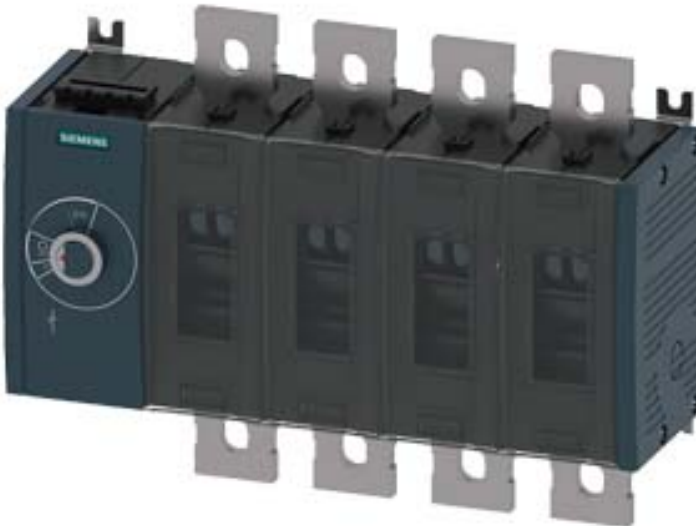


LASTTRENNSCHALTER 800A, BAUGROESSE 4, 4-POLIG SEITENANTRIEB LINKS GRUNDGERAET OHNE HANDGRIFF FLACHANSCHLUSS



Ausführung		
Produkt-Markename		SETRON
Produkt-Bezeichnung		Schaltgerät
Ausführung des Produkts		Lasttrennschalter 3KD
Ausführung der Anzeige / für Schaltstellungsanzeige Türkupplungs-Drehantrieb		ON-OFF
Ausführung des Betätigungselements		ohne
Ausführung des Griffs		ohne
Ausführung des Schaltantriebs / Motorantrieb		Nein
Allgemeine technische Daten		
Polzahl		4
Bauart des Geräts		Festeinbau
Baugröße des Lasttrennschalters		4
elektrische Lebensdauer (Schaltspiele)		
<ul style="list-style-type: none"> • bei AC-23 A / bei 690 V / bei 50/60 Hz • bei DC-23 A / bei 440 V 		1 000 1 000
<ul style="list-style-type: none"> • I²t-Wert / bei geschlossenem Schalter / für Kombination Schalter + Sicherung / bei 500 V / maximal 	A ² ·s	7 471 700

<ul style="list-style-type: none"> • I2t-Wert / bei geschlossenem Schalter / für Kombination Schalter + Sicherung / bei 400 V / maximal 	A ² ·s	7 471 700
<ul style="list-style-type: none"> • I2t-Wert / bei geschlossenem Schalter / bei 690 V / bei Kombination Schalter + gG-Sicherung / maximal 	A ² ·s	10 300 000
Leistungsschalter / Grundtyp		3KD4
mechanische Lebensdauer (Schaltspiele) / typisch		8 000
Position / des Schaltantriebs		am linken Ende
Überspannungskategorie		IV

Spannung

Betriebsspannung / bei Strombahnen in Reihe		
<ul style="list-style-type: none"> • bei Verschmutzungsgrad 2 / bei DC / Bemessungswert / Anmerkung 		440 / 3
<ul style="list-style-type: none"> • bei Verschmutzungsgrad 3 / bei DC / Bemessungswert / Anmerkung 		440 / 3
Isolationsspannung		
<ul style="list-style-type: none"> • Bemessungswert 	V	1 000
Stoßspannungsfestigkeit / Bemessungswert	kV	12
prozentuale Überspannung / bezogen auf die Betriebsspannung / bei AC / bei 50/60 Hz	%	10

Schutzart und Schutzklasse

Schutzart IP		IP00
Schutzart IP		
<ul style="list-style-type: none"> • bei geschlossenem Schalter / mit Blende oder Kabelschuhabdeckung 		IP20
<ul style="list-style-type: none"> • frontseitig 		IP00

Verlustleistung

Verlustleistung [W]		
<ul style="list-style-type: none"> • bei konventionellem thermischen Bemessungsstrom / je Pol 	W	35

Strom

Betriebsstrom		
<ul style="list-style-type: none"> • bei AC-21 A / bei 400 V / maximal 	A	800
<ul style="list-style-type: none"> • bei AC-21 A / bei 500 V / maximal 	A	800
<ul style="list-style-type: none"> • bei AC-21 A / bei 690 V / maximal 	A	800
<ul style="list-style-type: none"> • bei AC-23 A / bei 500 V / bei 50/60 Hz / Bemessungswert / maximal 	A	630
<ul style="list-style-type: none"> • bei AC-22 A / bei 500 V / bei 50/60 Hz / Bemessungswert / maximal 	A	800
<ul style="list-style-type: none"> • bei AC-22 A / bei 400 V / bei 50/60 Hz / Bemessungswert / maximal 	A	800

• bei AC-22 A / bei 690 V / bei 50/60 Hz / Bemessungswert / maximal	A	800
• bei AC-23 A / bei 400 V / bei 50/60 Hz / Bemessungswert / maximal	A	670
• bei AC-23 A / bei 690 V / bei 50/60 Hz / Bemessungswert / maximal	A	500
Dauerstrom		
• Bemessungswert	A	800
• bei 40 °C / Bemessungswert	A	800
• bei 45 °C / Bemessungswert	A	800
• bei 50 °C / Bemessungswert	A	800
• bei 55 °C / Bemessungswert	A	800
• bei 60 °C / Bemessungswert	A	630
• bei 65 °C / Bemessungswert	A	630
• bei 70 °C / Bemessungswert	A	630
Dauerstrom / bei DC / Bemessungswert	A	800
Durchlassstrom / bei geschlossenem Schalter		
• bei 690 V / bei Kombination Schalter + gG-Sicherung / maximal zulässig	A	70 400
• für Kombination Schalter + Sicherung / bei 400 V / maximal zulässig	A	63 700
• für Kombination Schalter + Sicherung / bei 500 V / maximal zulässig	A	63 700
Kurzzeitstromfestigkeit (I_{cw})		
• befristet auf 1 s / Bemessungswert	kA	30
• bei AC 690 V/DC 440 V / befristet auf 1 s / Bemessungswert	kA	30

Hauptstromkreis

Betriebsleistung		
• bei AC-23 A / bei 400 V / bei 50/60 Hz / Bemessungswert	kW	355
• bei AC-23 A / bei 500 V / bei 50/60 Hz / Bemessungswert	kW	400
• bei AC-23 A / bei 690 V / bei 50/60 Hz / Bemessungswert	kW	500
Betriebsspannung		
• bei AC / bei 50/60 Hz / Bemessungswert	V	690

Hilfsstromkreis

Anzahl der angeschlossenen Öffner / für Hilfskontakte		0
Anzahl der angeschlossenen Schließer / für Hilfskontakte		0

Anzahl der angeschlossenen Wechsler / für Hilfskontakte		0
Anzahl der Wechsler / für Hilfskontakte		0
Anzahl der Öffner / für Hilfskontakte		8
Anzahl der Schließer / für Hilfskontakte		8

Eignung

Eignung zur Verwendung		
• Hauptschalter		Ja
• Lasttrennschalter		Ja
• NOT-AUS-Schalter		Ja
• Sicherheitsschalter		Ja
• Wartungs-/Reparaturschalter		Ja

Produktdetails

Produktausstattung / Verriegelung		Nein
Produktbestandteil		
• Auslöstmelder		Nein
• Spannungsauslöser		Nein
• Unterspannungsauslöser		Nein
• Unterspannungsauslöser mit voreilem Kontakt		Nein
Produkterweiterung		
• Hilfsschalter		Ja
• optional		
— Motorantrieb		Nein
— Spannungsauslöser		Nein

Kurzschluss

Einschaltvermögen Kurzschlussstrom (I_{cm})		
• für Lasttrennschalter / bei AC 690 V/DC 440 V / ohne Sicherungseinsatz / Bemessungswert / minimal	kA	63
bedingter Kurzschlussstrom / bei netzseitiger Absicherung		
• bei 500 V / durch gG-Sicherung / Bemessungswert	kA	65

Anschlüsse

• Art der anschließbaren Leiterquerschnitte / für Cu-Stromschiene		1x (40x10mm ²), 2x (40x5mm ²)
• Art der anschließbaren Leiterquerschnitte / für Al-Leiter / mehrdrähtig / mit Kabelschuh		1x (25 ... 240mm ²), 2x (25 ... 240mm ²)
• Art der anschließbaren Leiterquerschnitte / für Cu-Leiter / mehrdrähtig / mit Kabelschuh / gemäß DIN 46234		1x (120 ... 240mm ²), 2x (95 ... 240mm ²)

<ul style="list-style-type: none"> • Art der anschließbaren Leiterquerschnitte / für Cu-Leiter / mehrdrätig / mit Kabelschuh / gemäß DIN 46235 • Art des anschließbaren Leiterquerschnitts / bei Kombination Al Leiter+Schalter 	1x (120 ... 240mm ²), 2x (95 ... 240mm ²) 620A / 2x 240mm ²
Ausführung des elektrischen Anschlusses <ul style="list-style-type: none"> • für Hauptstromkreis 	Flachanschluss

Mechanischer Aufbau

Höhe	mm	235
Breite	mm	331
Tiefe	mm	111,5
Einbaulage		beliebig
Befestigungsart		Bodenbefestigung
Befestigungsart		
<ul style="list-style-type: none"> • Frontmontage mit 4-Loch Befestigung • Frontmontage mit Zentralbefestigung • Schienen-Montage 		Nein Nein Nein
Nettogewicht	g	7 850

Umgebungsbedingungen

Verschmutzungsgrad		3
Umgebungstemperatur		
<ul style="list-style-type: none"> • während Betrieb / minimal • während Betrieb / maximal • während Lagerung / minimal • während Lagerung / maximal 	°C °C °C °C	-25 70 -50 80

Approbationen Zertifikate

Betriebsmittelkennzeichen		
<ul style="list-style-type: none"> • gemäß DIN EN 61346-2 • gemäß DIN EN 81346-2 		Q Q

allgemeine Produktzulassung	Konformitätserklärung
------------------------------------	------------------------------



[sonstig](#)



EG-Konf.

Weitere Informationen

Information- and Downloadcenter (Kataloge, Broschüren,...)

<http://www.siemens.de/lowvoltage/kataloge>

Industry Mall (Online-Bestellsystem)

<https://eb.automation.siemens.com/mall/de/WW/Catalog/Product/3KD48440QE100>

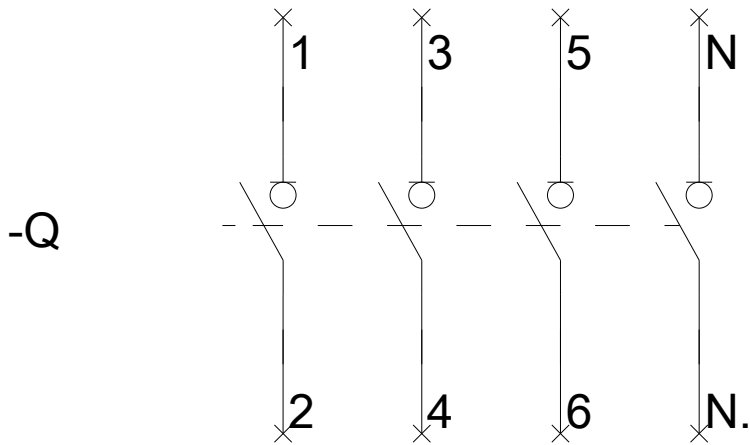
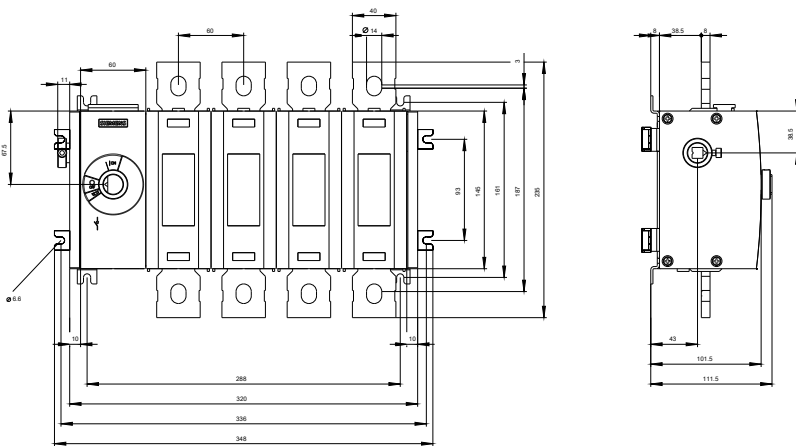
Service&Support (Handbücher, Betriebsanleitungen, Zertifikate, Kennlinien, FAQs,...)

<http://support.automation.siemens.com/WW/view/de/3KD48440QE100/all>

Bilddatenbank (Produktfotos, 2D-Maßzeichnungen, 3D-Modelle, Geräteschaltpläne, ...)
http://www.automation.siemens.com/bilddb/cax_de.aspx?mlfb=3KD4844QE100

CAX-Online-Generator
<http://www.siemens.com/cax>

Ausschreibungstexte (Leistungsverzeichnisse)
<http://ausschreibungstexte.siemens.com/tiplv>



letzte Änderung:

06.06.2016