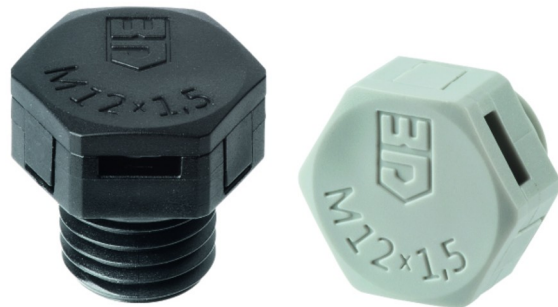


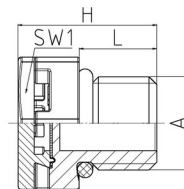
Druckausgleichselement

Grundkörper	Polyamid PA6 V-0
Membran	Polyethersulfon PES
O-Ring	Nitrilkautschuk NBR
Anschlussgewinde	metrisch, nach EN 60423



Eigenschaften

	<ul style="list-style-type: none"> zum Schutz vor Kondenswasserbildung in hermetisch abgedichteten Elektro- und Elektronik-Gehäusen bei Temperatur- und Druckschwankungen konstante Be- und Entlüftung sowie Anpassung des Innendrucks Wasser und Öl abweisende PES-Membran Bewitterungsprüfung und Prüfung der Lichtechtheit (UV) nach ISO 4892-2 Polyamid-Werkstoff erfüllt UL 94 V-0 und EN 45545-2, R22: HL3 / R23: HL3
Wassereintrittspunkt	> 0,83 bar (dynamischer WEP, 30 Sekunden)
Temperaturbereich	-40 °C +100 °C
Schutzart	IP66/ IP68 - 0,6 bar (60 min.)/ IP69
Hinweis	Das Druckausgleichselement hat keine Funktion, wenn es durch Staub blockiert und / oder unter Wasser getaucht ist.



Merkmale



RAL 9005


Anschlussgewinde Standardlänge

A	L	SW1	H	RQ*	VPE	Art.-Nr.
M12x1,5	10	17	17,8	ca. 10	100	JDAE12PA/SW
M20x1,5	10	27	21,6	ca. 30	10	JDAE20PA/SW
M40x1,5	18	50	35,6	ca. 170	5	JDAE40PA/SW




RAL 7035


Anschlussgewinde Standardlänge

A	L	SW1	H	RQ*	 VPE	Art.-Nr.
M12x1,5	10	17	17,8	ca. 10	100	JDAE12PA7035
M20x1,5	10	27	21,6	ca. 30	10	JDAE20PA7035
M40x1,5	18	50	35,6	ca. 170	5	JDAE40PA7035

Anschlussgewinde kurz

A	L	SW1	H1	RQ*	 VPE	Art.-Nr.
M12x1,5	6	17	13,8	ca. 10	100	JDAE12PA067035

Anschlussgewinde kurz

A	L	SW1	H1	RQ*	 VPE	Art.-Nr.
M12x1,5	6	17	13,8	ca. 10	100	JDAE12PA06/SW

* RQ = theoretischer Luftdurchsatz durch die nutzbare Fläche bei $\Delta p = 0,07$ bar

Hinweis: Alle aufgeführten Artikel- sind gemäß EN 45545-2, Kapitel 4.5 "Nicht gelistete Komponenten" mit - exponierten Flächen $\leq 0,20$ m², Einsatzort innen, R22- exponierten Flächen $\leq 0,20$ m², Einsatzort außen, R23- haben gemäß EN 45545-2, Kapitel 4.3.2, Regel 1 gesamte, brennbare Massen der Komponenten < 100 g für gruppierte Komponenten im Innenbereich bzw. < 400 g für gruppierte Komponenten im Außenbereich.

Nur mit geeignetem Werkzeug montieren, z.B. Steckschlüssel