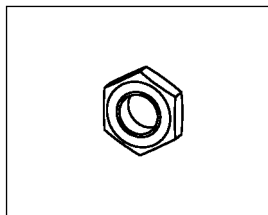
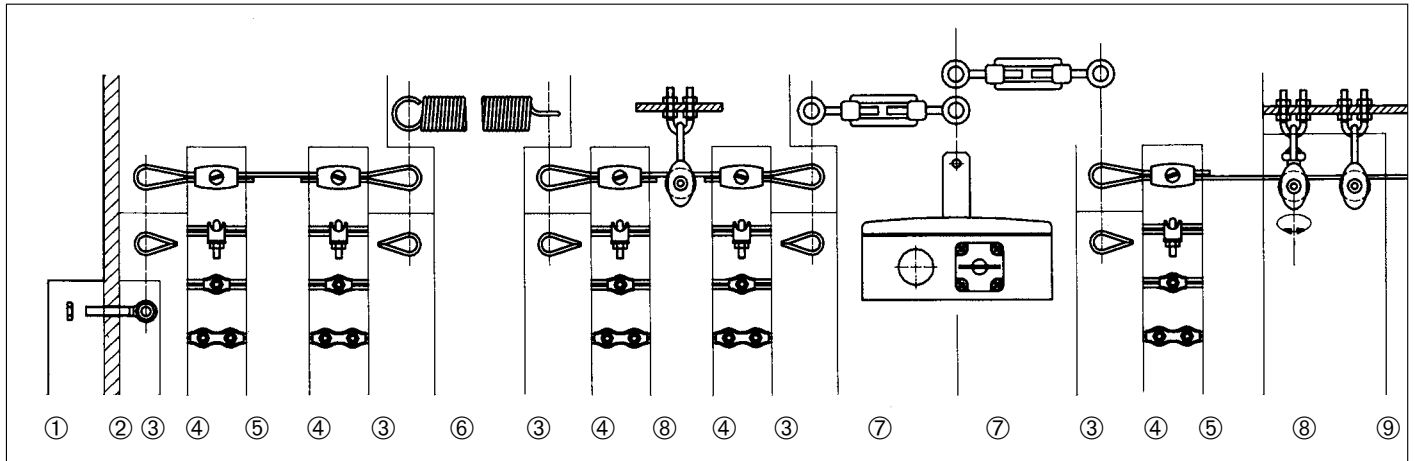
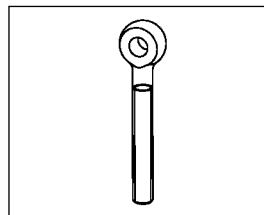


# Zubehör für Seilzugschalter



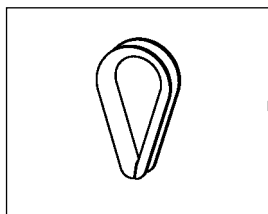
① Mutter			
Nenngröße	Festigkeitskl.	Art.-Nr.	
M 6	DIN 439T2 A2-70	260.0439.090	
M 8	DIN 439T2 04	260.0439.187	
M 10	DIN 934 8	260.0934.092	

Überzug: Dichtsichtpassivierung (bei M8/M10),  
RoHs-konform



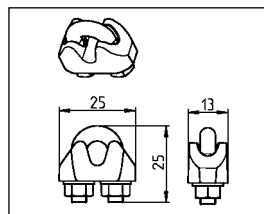
② Augenschraube			nach DIN 444
Nenngröße	Festigkeitsklasse	Art.-Nr.	
M 10 x 50	4.6	260.0444.076	
M 6 x 50	4.6	260.0444.185	
M 8 x 50	4.6	260.0444.186	

Überzug: Dichtsichtpassivierung,  
RoHs-konform



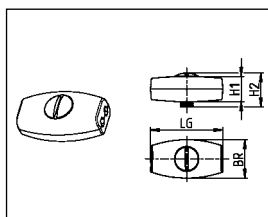
③ Kausche		
Nenngröße	Art.-Nr.	
D 2,5	nach DIN 65457	269.6899.013
D 3	nach DIN 65457	269.6899.014
D 4	nach DIN 65457	269.6899.015
D 5	Nach DIN 6899B	269.6899.001

Werkstoff: Stahlband  
Überzug: blau passiviert, RoHs-konform



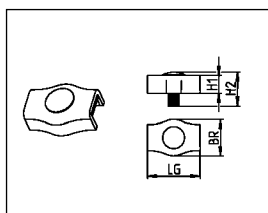
④ Seilklemme		nach DIN 1142
Nenngröße	Art.-Nr.	
D 5	269.0741.002	

Werkstoff: GTW/Stahl  
Überzug: gelb chromatiert, RoHs-konform



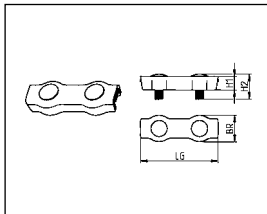
④ Seilklemme, Eiform					
Nenngröße	LG	BR	H1	H2	Art.-Nr.
2	28 mm	15 mm	11 mm	13 mm	269.0000.004
3	28 mm	15 mm	12 mm	13 mm	269.0000.005
4	34 mm	20 mm	14 mm	18 mm	269.0000.006

Werkstoff: Feinzinkgusslegierung  
Überzug: blau passiviert, RoHs-konform



④ Seilklemme, simplex					
Nenngröße	LG	BR	H1	H2	Art.-Nr.
2	15 mm	12 mm	5 mm	11 mm	269.0000.007
3	17 mm	14 mm	6 mm	14 mm	269.0000.008
4	20 mm	17 mm	7 mm	16 mm	269.0000.009

Werkstoff: Stahlband  
Überzug: blau passiviert, RoHs-konform



#### ④ Seilklemme, Duplex

Nenngr.	LG	BR	H1	H2	Art.-Nr.
2	35 mm	12 mm	5 mm	11 mm	269.0000.010
3	35 mm	14 mm	6 mm	14 mm	269.0000.011
4	40 mm	17 mm	7 mm	16 mm	269.0000.012

Werkstoff: Stahlband

Überzug: blau passiviert, RoHS-konform

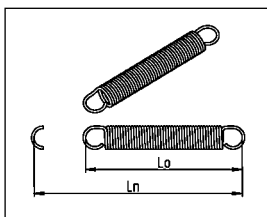


#### ⑤ Seil

Seil-ø/Mantel-ø	Aufbau	Mindestbruchkraft	Art.-Nr.
D 1,8/D 5	ähnl. DIN 3055	275 kp	369.9100.008
D 2/D 2,5	nach DIN 3055	239 kp	369.9100.024
D 3/D 4	nach DIN 3055	538 kp	369.9100.025
D 4/D 5	nach DIN 3055	957 kp	369.9100.026

Werkstoff: FE-vervinkt, Festigkeit 1770 N/mm<sup>2</sup>

Überzug: PVC-Ummantelung, rot

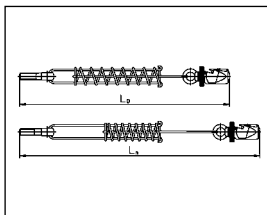


#### ⑥ Zugfeder

Ösenform nach DIN 1479

Fo	Fn	R	Lo	Ln	Art.-Nr.
18 N	296 N	1.263 N/mm	188 mm	408 mm	365.2100.331
24 N	354 N	2.466 N/mm	180 mm	314 mm	365.2100.332
13.3 N	153 N	0.694 N/mm	185 mm	387 mm	365.2100.211
35.2 N	450 N	3.490 N/mm	201 mm	319 mm	365.2100.198

Werkstoff: Draht nach DIN 2076 - 1.4310



#### ⑦ Seilzugfeder-SR

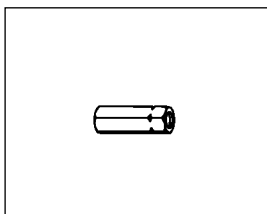
Fn	R	Lo	Ln	Art.-Nr.
218 N	2.1 N/mm	383 mm	487 mm	391.1042.153
335 N	1.9 N/mm	483 mm	653 mm	391.1042.154

Werkstoff: Draht nach DIN 2076 - 1.4310

Seilklemme - Zinkdruckgusslegierung

Augenschraube nach DIN 444 - 4.6

Überzug: Dickschichtpassivierung (außer Feder), RoHS-konform

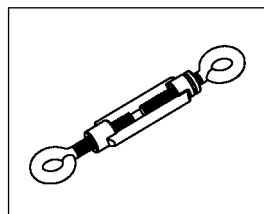


#### ⑦ Spannschlossmutter nach DIN 2097

Nenngröße	Art.-Nr.
M 6	260.1479.188
M 8	260.1479.189

Werkstoff: Stahl, Zugfestigkeit min. 330 N/mm<sup>2</sup>

Überzug: blau passiviert, RoHS-konform



#### ⑦ Spannschloss ähnlich DIN 1480 mit zwei Ösen

Ösen	Art.-Nr.
M 5 x 50	269.1480.016
M 6 x 60	269.1480.017

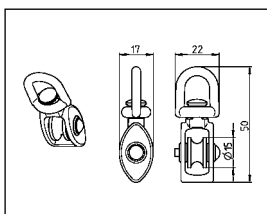
Werkstoff: Zinkdruckgusslegierung

Überzug: blau passiviert, RoHS-konform

M 6 x 110 269.1480.025

Werkstoff: Stahl, geschmiedet

Überzug: blau passiviert, RoHS-konform



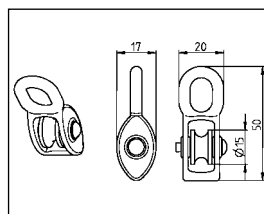
#### ⑧ Blockseilrolle, drehbare Ausführung

Art.-Nr. 269.0000.023

Werkstoff: Zinkdruckgusslegierung

(Rolle: Polyamid)

Überzug: blau passiviert, RoHS-konform



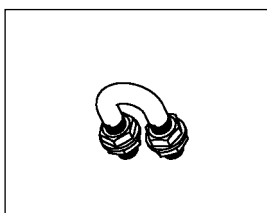
#### ⑧ Blockseilrolle, starre Ausführung

Art.-Nr. 269.0000.022

Werkstoff: Zinkdruckgusslegierung

(Rolle: Polyamid)

Überzug: blau passiviert, RoHS-konform

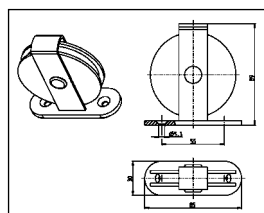


#### ⑨ Befestigung für Rolle nach DIN 1142

Art.-Nr. 391.1751.437

Werkstoff: Stahl

Überzug: blau passiviert, RoHS-konform



#### Umlenkrolle Ø75 mm für Seildurchmesser bis 8 mm

Art.-Nr. 269.0000.051

Werkstoff: Stahl/Polyamid

Überzug: blau passiviert, RoHS-konform