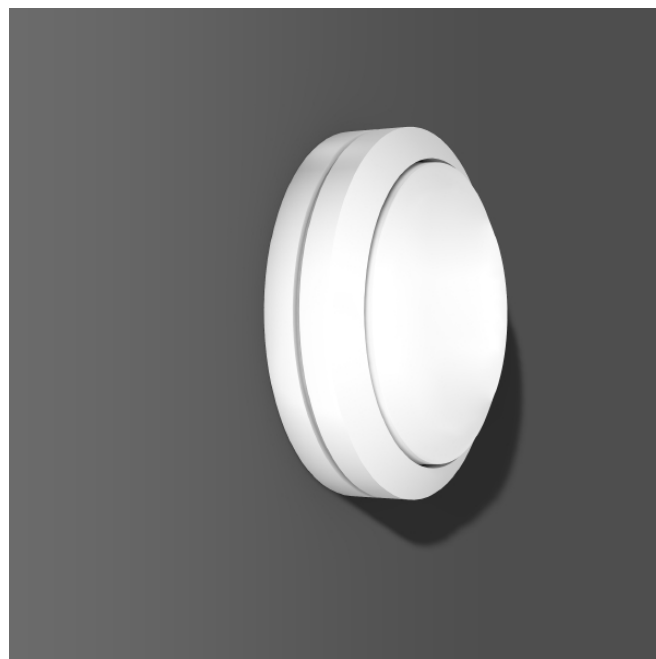
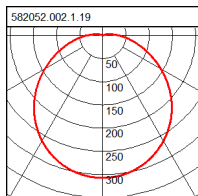
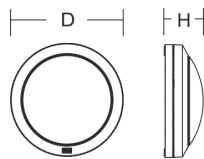


Rounded Midi

582052.002.1.19 | Decken- und Wandleuchten

Decken- und Wandleuchten
4051859304937
LED
D 268, H 91



Runde Decken- und Wandleuchte mit elegantem Erscheinungsbild für den Außenbereich. Armatur und Gehäuse aus korrosionsbeständigem Aluminium-Druckguss, seewasserbeständig pulverbeschichtet. Serienmäßig mit Membranventil zur Kondenswasservermeidung. Diffusor Kunststoff (Polycarbonat) opal, mit Montagefixierung. Befestigung außerhalb des gedichteten Bereiches mit Bohrungstoleranzausgleich. Schraubenlose Montage der Abdeckung über Bajonettverschluss mit Schnappriegel. Inklusive 1 Diebstahlsicherung. Mit integriertem HF-Bewegungsmelder und Dämmerungsschalter. Netzanschluss 2 x 3 x 1,5 mm². Zweite Kabeleinführung zur Netzweiterleitung.

Sichtfarbe

Lieferbare Farbe leuchtenweiß

Maße und Gewichte

Durchmesser D 268 mm
Höhe H 91 mm
Gewicht 1,35 kg

Leuchtmittel

Leuchtmittel LED tauschbar
Sockel Stecker
Farbtemperatur 4000K
Farbwiedergabeindex Ra 83
Farbtoleranz (MacAdam) 3
Lebensdauer 50000 h (L70/B10)
Photobiologische Sicherheit nach EN 62471 Risikogruppe 1

Lichttechnik

Ausstrahl-Winkel 116°
Farbtemperatur 1 4.000 K
Bemessungsleuchtenlichtstrom 1 650 lm
Blendungsbewertungsindex UGR (4H 8H) 1 21,7
Ausstrahlwinkel kombiniert 1 116°

Elektrotechnik

Betriebsgerät Betriebsgerät nicht notwendig
Spannung 220 - 240 V / 50 - 60 Hz
Leuchten an Sicherung B10A 114
Leuchten an Sicherung B16A 182
Leuchten an Sicherung C10A 114
Leuchten an Sicherung C16A 182
Bemessungsleistung 1 13 W
Leuchtenlichtausbeute 1 50 lm/W

Prüfungen und Einsatzbedingungen

Schutzart IP 66
Schutzklasse I
Sicherheitszeichen F-Zeichen
Umgebungstemperatur min. -20 °C
Umgebungstemperatur max. 41 °C
ULOR 3,6 %
Handelszeichen CE
CIE Flux Code / CEN Flux Code 43 73 91 96 100
Energieeffizienzklasse LED
Leuchtmittel A+
Energieeffizienzklasse eingebautes Leuchtmittel A+

Zubehör

982410.003 Diebstahlsicherung
L 13, B 11, H 16