

SICHERUNGSEINSATZ KLASSE CC NACH UL-NORM
 248-4 TRAEGE BEMESSUNGSSTROM 25A
 BEMESSUNGSSPANNUNG BIS AC 600V GROESSE
 10,3MM X 38,1MM



Abbildung ähnlich

Ausführung		
Produkt-Markename		SETRON
Produkt-Bezeichnung		Zylindersicherung
Ausführung des Produkts		Zylindersicherungseinsätze
Allgemeine technische Daten		
Betriebsklasse des Sicherungseinsatzes		träg
Größe des Sicherungseinsatzes		class CC
Hauptstromkreis		
Betriebsspannung / Bemessungswert	V	600
Betriebsstrom / Nennwert	A	25
Produktdetails		
Produktbestandteil / Schlagmelder		Nein
Einbaulage		beliebig, vorzugsweise senkrecht
Nettogewicht	g	7
Betriebsmittelkennzeichen		
<ul style="list-style-type: none"> gemäß DIN EN 61346-2 gemäß DIN EN 81346-2 		F F



Weitere Informationen

Information- and Downloadcenter (Kataloge, Broschüren,...)

<http://www.siemens.de/lowvoltage/kataloge>

Industry Mall (Online-Bestellsystem)

<https://eb.automation.siemens.com/mall/de/WW/Catalog/Product/3NW12500HG>

Service&Support (Handbücher, Betriebsanleitungen, Zertifikate, Kennlinien, FAQs,...)

<http://support.automation.siemens.com/WW/view/de/3NW12500HG/all>

Bilddatenbank (Produktfotos, 2D-Maßzeichnungen, 3D-Modelle, Geräteschaltpläne, ...)

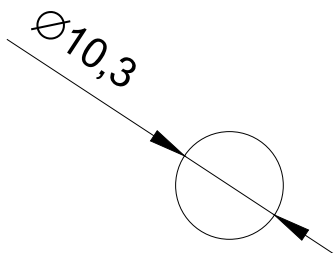
http://www.automation.siemens.com/bilddb/cax_de.aspx?mfb=3NW12500HG

CAX-Online-Generator

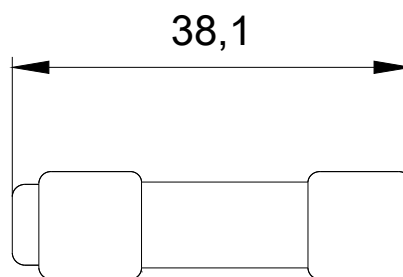
<http://www.siemens.com/cax>

Ausschreibungstexte (Leistungsverzeichnisse)

<http://ausschreibungstexte.siemens.com/tiplv>



letzte Änderung:



06.06.2016