

# PRODUKTDATENBLATT

## PL PFM 625 36W/4000K DALI

**PANEL PERFORMANCE 625 | Quadratische Einlege-Leuchte, werkzeuglose Installation, für 625 x 625 mm Deckensysteme**



### ANWENDUNGSGEBIETE

- Direkter Ersatz für Leuchten mit Leuchtstofflampen
- Büroräume, Konferenzräume
- Empfangsbereiche, Eingangsbereiche, Korridore, Aufzüge
- Geeignet für Deckeneinbausysteme mit einem Rastermaß von 625 x 625 mm

### PRODUKTVORTEILE

- Werkzeugloser elektrischer Anschluss dank Push-Button-Anschlussklemme
- Durchverdrahtung mit enthaltener Anschlussbox möglich
- Energieeinsparung dank hoher Systemlichtausbeute: bis zu 120 lm/W
- Komfortables Licht und hohe Farbkonsistenz
- Erweiterte Dienstleistungen wie Stromverbrauchsüberwachung und Fernwartung möglich bei DALI Versionen
- Externer Treiber für erweiterte Flexibilität und einfache Installation
- Flimmerarmes Licht dank speziellem elektronischen Vorschaltgerät
- Sicherheitsbeleuchtung möglich mit LEDVANCE Emergency Conversion Box

### PRODUKTEIGENSCHAFTEN

- Rahmen aus stranggepresstem Aluminium
- Polystyrol-Diffuser
- 3-polige Anschlussklemme, Kabelquerschnitt bis zu 3 x 2,5 mm<sup>2</sup> (25 W und 30 W Versionen)
- 5-polige Anschlussklemme, Kabelquerschnitt bis zu 5 x 2,5 mm<sup>2</sup> (36 W Versionen)



- DALI-Versionen mit IoT-Ready DALI-2 Treiber
- Lebensdauer (L80/B10): bis zu 60.000 h (bei 25 °C)

## TECHNISCHE DATEN

### Elektrische Daten

Nennleistung	36,00 W
Betriebsart	Externer LED-Treiber
Nennspannung	220...240 V
Netzfrequenz	0/50/60 Hz
Netzleistungsfaktor $\lambda$	> 0,95
Max. Anz. Leucht. an Sicherungsaut. B16 A	20
Max. Anz. Leucht. an Sicherungsaut. C10 A	21
Max. Anz. Leucht. an Sicherungsaut. C16 A	33
Einschaltstrom	30 A
Oberschwingungsgehalt	< 10 %
Einschaltstromdauer $T_{h50}$	200 $\mu$ s

### Daten des Leuchtenvorschaltgeräts

ECG - Lebensdauer	74 000 h
Flimmerarm	Ja
Ausgangsstrom	760 mA
ECG - Ausgangs-Rippelstrom	<3 %

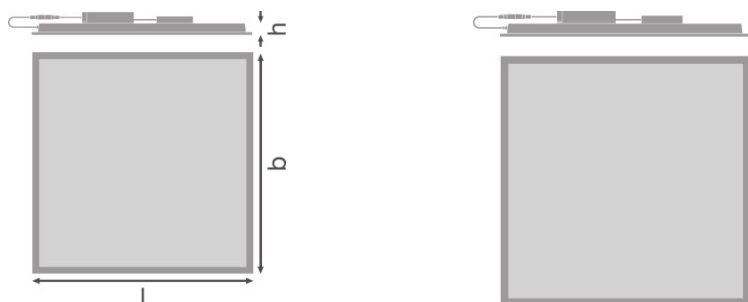
### Photometrische Daten

Farbtemperatur	4000 K
Farbwiedergabeindex Ra	>80
Lichtfarbe (Bezeichnung)	Cool White
Lichtstrom	4320 lm
Lichtausbeute	120 lm/W
Standardabweichung des Farbabgleichs	3 sdcn

### Lichttechnische Daten

Ausstrahlungswinkel	120 °
UGR lateral	<22
UGR longitudinal	<22

Abmessungen & Gewicht



<b>Länge</b>	620,0 mm
<b>Breite</b>	620,0 mm
<b>Höhe</b>	32,0 mm
<b>Produktgewicht</b>	1900,00 g
<b>Einbaubreite</b>	600.0 mm
<b>Einbaulänge</b>	600.0 mm

Farben & Materialien

<b>Produktfarbe</b>	Weiß
<b>Gehäusefarbe</b>	Weiß
<b>Gehäusematerial</b>	Aluminium
<b>Material der lichtemittierenden Fläche</b>	Polystyrol

Temperaturen & Betriebsbedingungen

<b>Umgebungstemperaturbereich</b>	-10...+50 °C
-----------------------------------	--------------

Lebensdauer

<b>Anzahl der Schaltzyklen</b>	50000
<b>Lebensdauer L70/B50 bei 25 °C</b>	100000 h
<b>Lebensdauer L80/B10 bei 25 °C</b>	60000 h
<b>Lebensdauer L90/B10 bei 25 °C</b>	35000 h

Zusätzliche Produktdaten

<b>Montageart</b>	Einbau/Abgehängt/Anbau
<b>Montageort</b>	Decke / Wand
<b>Flimmerarm</b>	Ja
<b>Anmerkung zum Produkt</b>	Verfügbar ab September 2020

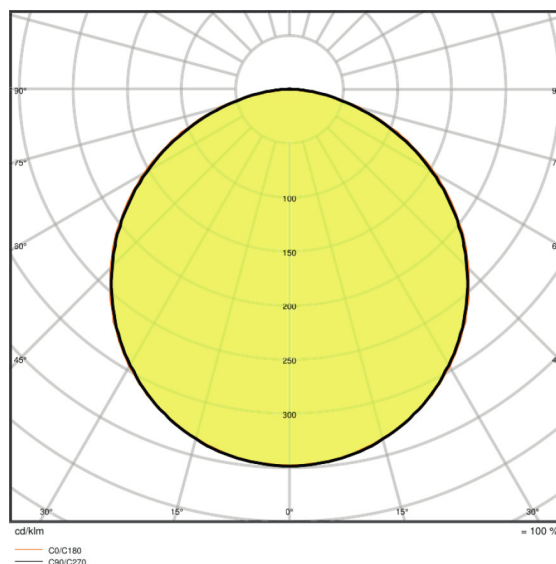
Einsatzmöglichkeiten

<b>Dimmbar</b>	Ja
<b>Anschlussart</b>	Schraubenlose-Anschlussklemme, 5-Pole (L, N, PE, DA+, DA-)
<b>LED-Modul austauschbar</b>	Nicht austauschbar

Zertifikate & Standards

<b>Schutzart</b>	IP40/IP20
<b>Schutzklasse</b>	II
<b>Schutzklasse IK (Stoßfestigkeitsgrad)</b>	IK03
<b>Glühdrahtprüfung nach IEC 60695-2-12</b>	650 °C
<b>Photobio. Risikogruppe gemäß EN62778</b>	RG 0
<b>Photobio. Risikogruppe gemäß EN62471</b>	RG 0
<b>Normen</b>	CE/CB/ENEC/EAC/RoHS

Lichtverteilung



LVK Kegel

LVK Polar

TECHNISCHE AUSSTATTUNG

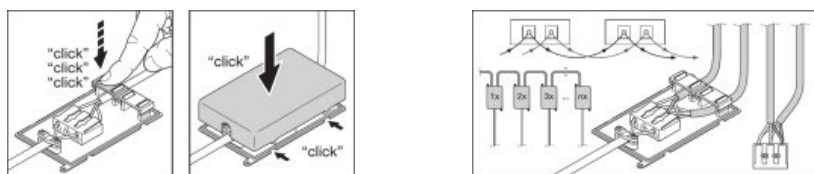
- Zubehör für verschiedene Einbaumöglichkeiten erhältlich
- Anschlussbox mit 3-poliger oder 5-poliger Anschlussklemme enthalten
- Sicherungsseil für Leuchten enthalten
- Externes Vorschaltgerät enthalten

VERPACKUNGSMITTEL

Produkt-Code	Verpackungseinheit (Stück pro Einheit)	Abmessungen (Länge x Breite x Höhe)	Gewicht brutto	Volumen
4058075440654	Faltschachtel 1	52 mm x 647 mm x 719 mm	2420,00 g	24.19 dm <sup>3</sup>
4058075440661	Versandschachtel 4	665 mm x 220 mm x 735 mm	11048,00 g	107.53 dm <sup>3</sup>

Die genannten Produktnummern beschreiben die kleinste bestellbare Mengeneinheit. Eine Versandeinheit kann mehrere Einzelprodukte beinhalten. Als Bestellmenge verwenden Sie bitte das Ein- oder Mehrfache einer Versandeinheit.

#### ADDITIONAL CATALOG INFORMATION



#### REFERENZEN / VERWEISE

Zur Garantie siehe

▶ [www.ledvance.de/garantie](http://www.ledvance.de/garantie)

#### HAFTUNGAUSSCHLUSS

Änderungen und Irrtümer vorbehalten. Vergewissern Sie sich, dass Sie immer den neuesten Stand verwenden.