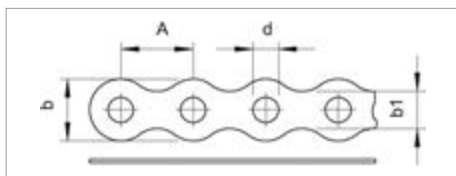


Technisches Datenblatt Gelochtes Montageband, gewellt



Lochband in gewellter Form, in praktischer Abrolldose.

Typ	Abmessung mm	per Rolle m	Gewicht kg/100 St.	Art-Nr.
5062 II12 FS	12 x 1	10	69.000	1475126
5062 II17 FS	17 x 1	10	98.500	1475177
5062 III26 FS	26 x 1,2	10	183.000	1475266
5062 LI12 12	12 x 0,75	10	57.000	1475622
5062 LI17 FS	17 x 0,75	10	73.000	1475673
5062 LIII26 FS	26 x 1	10	153.000	1475762

St Stahl

FS bandverzinkt

E €/St.

Ab- messung mm	d mm	A mm	b mm	b1 mm
12 x 1	5	14	12	7,4
17 x 1	7	20	17	10,4
26 x 1,2	9	25	26	17,2
12 x 0,75	5	14	12	7,4
17 x 0,75	7	20	17	10,4
26 x 1	9	25	26	17,2



Legende



Bolzensetzgerät



Nagelgerät



Communautés Européennes, EG Konformitätserklärung nach EG-Richtlinien