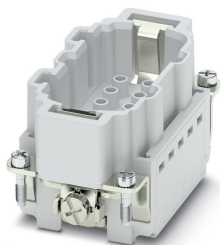


Kontakteinsatz - HC-HV03-I-CT-M - 1405260


Bitte beachten Sie, dass die hier angegebenen Daten dem Online-Katalog entnommen sind. Die vollständigen Informationen und Daten entnehmen Sie bitte der Anwenderdokumentation. Es gelten die Allgemeinen Nutzungsbedingungen für Internet-Downloads.
(<http://phoenixcontact.de/download>)



HEAVYCON Stifteinsatz, für 830V(III/3), mit 3 Arbeits- und 2 Schaltkontakten, Crimpanschluss



Kaufmännische Daten

Verpackungseinheit	1 STK
GTIN	 4 0 5 5 6 2 6 0 6 3 4 8 5
GTIN	4055626063485
Gewicht pro Stück (exklusive Verpackung)	39,400 g
Zolltarifnummer	85366990
Herkunftsland	China
Verkaufsschlüssel	BF7ABG

Technische Daten

Allgemein

Hinweis	Für HEAVYCON-ADVANCE-Gehäuse der Bauform B10 und HEAVYCON-Gehäuse der Bauform HV3, Crimpkontakte CK 2,5-ED (Crimpkontakte nicht im Lieferumfang)
	Steckverbinder dürfen nur last-/spannungslos betätigt werden
Anschlussstechnik	Crimpanschluss
Anzugsdrehmoment	0,8 Nm ... 1,2 Nm (PE-Anschluss)
	0,5 Nm ... 0,8 Nm (Befestigungsschrauben zur Montage im HEAVYCON-Gehäuse)
Anzahl der Anschlüsse je Pol	1
Verschmutzungsgrad	3
Überspannungskategorie	III
Polzahl	3+2+PE
Anzahl Leistungskontakte	3
Anzahl Steuerkontakte	2

Kontakteinsatz - HC-HV03-I-CT-M - 1405260

Technische Daten

Allgemein

Steckzyklen	≥ 500
Baugröße	B10
Anschlussquerschnitt	0,5 mm ² ... 4 mm ² (Leistungskontakte)
	0,5 mm ² ... 4 mm ² (Steuerkontakte)
Anschlussquerschnitt AWG	20 ... 12 (Leistungskontakte)
	20 ... 12 (Steuerkontakte)
Abisolierlänge der Einzelader	7,5 mm (Leistungskontakt)
	7,5 mm (Steuerkontakt)
Montagehinweis	Der bestimmungsgemäße Gebrauch sieht den Einbau in ein Gehäuse mit Schutzart IP54 oder besser vor

Umgebungsbedingungen

Umgebungstemperatur (Betrieb)	-40 °C ... 125 °C (einschließlich Kontakterwärmung)
-------------------------------	---

Materialangaben

Material Kontakt	Kupferlegierung
Material Kontaktoberfläche	Ag (alternativ Au)
Material Kontaktträger	PA
Normen/Bestimmungen	PA: Brandschutz in Schienenfahrzeugen - Anforderungssätze R22 und R23 nach DIN EN 45545-2 (Gefahrenniveau HL1 - HL2)
	PA: Brandschutz in Schienenfahrzeugen - Anforderungssatz R24 nach DIN EN 45545-2 (Gefahrenniveau HL1 - HL3)

Elektrische Kennwerte

Bemessungsspannung (III/3)	830 V (Leistungskontakte)
	500 V (Steuerkontakte)
Bemessungsstoßspannung	8 kV (Leistungskontakte)
	6 kV (Steuerkontakte)
Bemessungsstrom	16 A (Leistungskontakte)
	16 A (Steuerkontakte)

Normen und Bestimmungen

Brennbarkeitsklasse nach UL 94	V0
Normen/Bestimmungen	nach DIN EN 45545-2

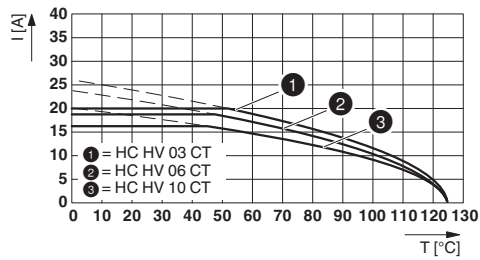
Environmental Product Compliance

China RoHS	Zeitraum für bestimmungsgemäße Verwendung: unbegrenzt = EFUP-e
	Keine Gefahrstoffe über den Grenzwerten

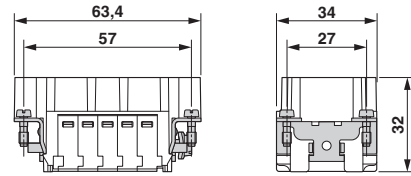
Zeichnungen

Kontakteinsatz - HC-HV03-I-CT-M - 1405260

Diagramm



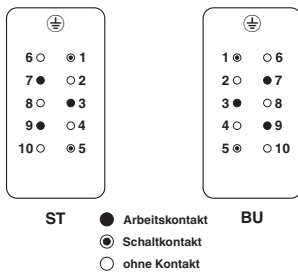
Maßzeichnung



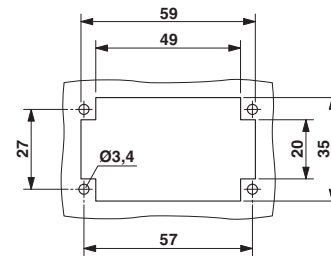
Maßbild

Derating-Diagramm

Schemazeichnung



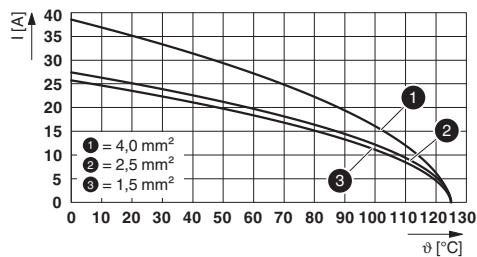
Maßzeichnung



Montageausschnitt bei Verwendung ohne Gehäuse

Ansicht Anschlussseite

Diagramm



Derating-Diagramm

Klassifikationen

eCI@ss

eCI@ss 10.0.1	27440205
eCI@ss 11.0	27440205
eCI@ss 5.1	27261200
eCI@ss 6.0	27261200
eCI@ss 7.0	27440205
eCI@ss 9.0	27440205

Kontakteinsatz - HC-HV03-I-CT-M - 1405260

Klassifikationen

ETIM

ETIM 6.0	EC000438
ETIM 7.0	EC000438

UNSPSC

UNSPSC 13.2	39121522
UNSPSC 18.0	39121522
UNSPSC 19.0	39121522
UNSPSC 20.0	39121522
UNSPSC 21.0	39121522

Approbationen

Approbationen

Approbationen

EAC / DNV GL / CSA / cULus Recognized

Ex Approbationen

Approbationsdetails

EAC		RU C- DE.BL08.B.00511
-----	--	--------------------------

DNV GL		https://approvalfinder.dnvgl.com/	TAE000037S
--------	--	---	------------

CSA		http://www.csagroup.org/services-industries/product-listing/	013631_6233_01
-----	--	---	----------------

Nennspannung UN	600 V
Nennstrom IN	20 A
mm ² /AWG/kcmil	20-12

Kontakteinsatz - HC-HV03-I-CT-M - 1405260

Approbationen

cULus Recognized		http://database.ul.com/cgi-bin/XYV/template/LISEXT/1FRAME/index.htm	E468743
Nennspannung UN	600 V		
Nennstrom IN	16 A		
mm ² /AWG/kcmil	12		

Zubehör

Zubehör

Crimpkontakt

Crimpkontakt - CK2,5-ED-0,50ST AG - 1663572



Crimpkontakt, Kontaktdurchmesser: 2,5 mm, gedreht, Stift, Material Kontakt: Kupferlegierung, Kontaktfläche: versilbert, Anschlussquerschnitt: 0,5 mm² ... 0,5 mm², AWG 20

Crimpkontakt - CK2,5-ED-0,75ST AG - 1663585



Crimpkontakt, Kontaktdurchmesser: 2,5 mm, gedreht, Stift, Material Kontakt: Kupferlegierung, Kontaktfläche: versilbert, Anschlussquerschnitt: 0,75 mm² ... 0,75 mm², AWG 18

Crimpkontakt - CK2,5-ED-1,00ST AG - 1663598



Gedrehter 2,5er Crimpkontakt, Stift-Einzelkontakt, Aderquerschnitt 0,75 bis 1,00 mm², versilbert

Crimpkontakt - CK2,5-ED-1,50ST AG - 1663608



Crimpkontakt, Kontaktdurchmesser: 2,5 mm, gedreht, Stift, Material Kontakt: Kupferlegierung, Kontaktfläche: versilbert, Anschlussquerschnitt: 1,5 mm² ... 1,5 mm², AWG 16

Kontakteinsatz - HC-HV03-I-CT-M - 1405260

Zubehör

Crimpkontakt - CK2,5-ED-2,50ST AG - 1663611



Gedrehter 2,5er Crimpkontakt, Stift-Einzelkontakt, Aderquerschnitt 2,5 mm², versilbert

Crimpkontakt - CK2,5-ED-3,00ST AG - 1663624



Crimpkontakt, Kontaktdurchmesser: 2,5 mm, gedreht, Stift, Material Kontakt: Kupferlegierung, Kontaktfläche: hartversilbert, Anschlussquerschnitt: 3 mm² ... 3 mm², AWG 12

Crimpkontakt - CK2,5-ED-4,00ST AG - 1663637



Crimpkontakt, Kontaktdurchmesser: 2,5 mm, gedreht, Stift, Material Kontakt: Kupferlegierung, Kontaktfläche: versilbert, Anschlussquerschnitt: 4 mm² ... 4 mm², AWG 12

Crimpkontakt - CK2,5-ED-0,50ST AU - 1674804



Crimpkontakt, Kontaktdurchmesser: 2,5 mm, gedreht, Stift, Material Kontakt: Kupferlegierung, Kontaktfläche: vergoldet, Anschlussquerschnitt: 0,5 mm² ... 0,5 mm², AWG 20

Crimpkontakt - CK2,5-ED-1,00ST AU - 1674781



Gedrehter 2,5er Crimpkontakt, Stift-Einzelkontakt, Aderquerschnitt 0,75 bis 1,0 mm², vergoldet

Kontakteinsatz - HC-HV03-I-CT-M - 1405260

Zubehör

Crimpkontakt - CK2,5-ED-1,50ST AU - 1674778



Crimpkontakt, Kontaktdurchmesser: 2,5 mm, gedreht, Stift, Material Kontakt: Kupferlegierung, Kontaktfläche: vergoldet, Anschlussquerschnitt: 1,5 mm² ... 1,5 mm², AWG 16

Crimpkontakt - CK2,5-ED-2,50ST AU - 1674817



Gedrehter 2,5er Crimpkontakt, Stift-Einzelkontakt, Aderquerschnitt 2,5 mm², vergoldet

Crimpkontakt - CK2,5-ED-4,00ST AU - 1674794



Gedrehter 2,5er Crimpkontakt, Stift-Einzelkontakt, Aderquerschnitt 4,00 mm², vergoldet

Kodierelement

Kodierelement - HC-CST - 1676857



Kodierstift zur Kodierung von bis zu 16 Steckverbindern

Kodierelement - HC-CBU - 1676860



Kodierbuchse zur Kodierung von bis zu 16 Steckverbindern

Kontakteinsatz - HC-HV03-I-CT-M - 1405260

Zubehör

Kodierbolzen - HC-CB - 1772722



Kodierbolzen, ermöglicht unverwechselbares Stecken von bis zu sechs Steckverbindern gleicher Polzahl

Optionales Zubehör

Kontakteinsatz - HC-HV03-I-CT-F - 1405261



HEAVYCON Buchseneinsatz, für 830V(III/3), mit 3 Arbeits- und 2 Schaltkontakten, Crimpanschluss
