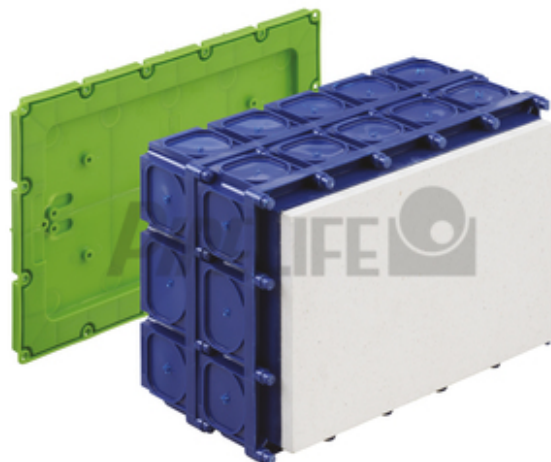


## DATENBLATT

SP-98000601

Einbaugehäuse K4-H-P EK

spelsberg



### Beschreibung

Universelles Einbaugehäuse K4-H-P EK, Einbaukasten für Betoneinbau, vorbereitet für Aufnahme der WK-Klemmen 2,5 - 25 mm<sup>2</sup>, geeignet zur Aufnahme einer 40-poligen Telefon-Anschlussleiste, als Telefon-Durchgangskasten nach DIN 47614-615, oder als IBT-Verteilung UP 015 (1-reihig, 15 TE), halogenfrei, zum Einbau von NV/HV/LED-Leuchten und Lautsprechern, mit Schutzart IP30, für Betoneinbau, bis 90°C, Halogenfrei, 311 x 202 x 158, Auslassöffnung Fermacell®-Platte, variabel bis max. 230 x 150 mm

### PRODUKTDDETAILS

Anzahl der Einführungen	32
Art der Gehäusedurchführung	Vorprägung
Bauform	Verbindungsdose/-kasten
Bestückung	ohne
Breite	202 mm
Deckel	nicht transparent
Deckelbefestigung	aufrastend
Einführung von hinten	Nein
Farbe	sonstige
Form	rechteckig
Funktionserhalt	ohne
für Rohrdurchmesser	sonstige
Halogenfrei	Ja
Länge	311 mm

Leuchtenhakenbefestigung	Nein
Mit Abschirmung	Nein
Mit Nagellaschen	Nein
Mit Schrauben	Nein
Montageart	Betonbau
Oberfläche	unbehandelt
Plombierbar	Nein
Rohrverriegelung	Nein
Schutzart (IP)	IP30
Tiefe	158 mm
Werkstoff	Kunststoff
Winddicht	Ja