

Driver LCBI 25W 700mA BASIC phase-cut SR

Baureihe advanced

**Produktbeschreibung**

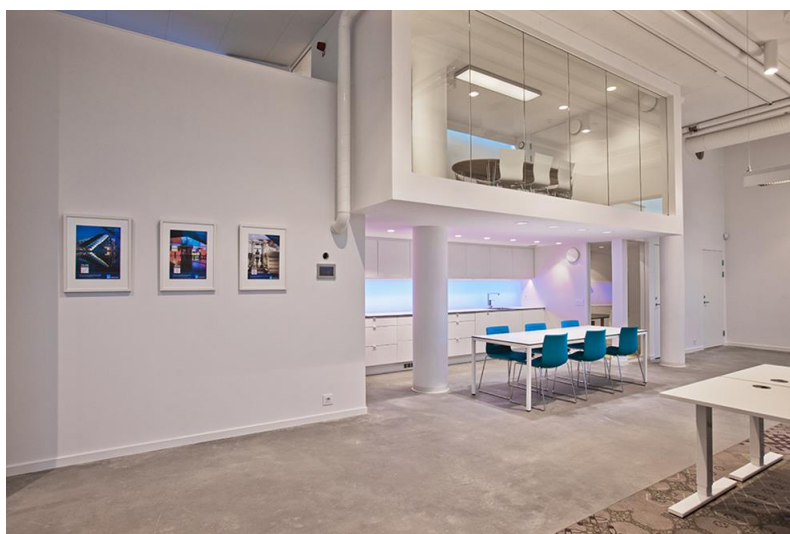
- _ Dimmbar mittels Phasenan- und Phasenabschnittsdimmer
- _ Ausgang wird analog gedimmt (Stromamplitude)
- _ Dimmbereich typ. 5 – 100 % (abhängig vom Dimmer)
- _ Schutzart IP20
- _ Schraubklemme
- _ Anschlusskabel, Leitungsquerschnitt 0,5 – 2,5 mm²
- _ SELV
- _ 700 mA Ausgangsstrom
- _ Ausgangsleistung 25 W
- _ Nominale Lebensdauer bis zu 50.000 h (bei ta 50 °C und einer Fehlerrate von ≤ 0,2 % pro 1.000 h)
- _ 5 Jahre Garantie

Eigenschaften

- _ Gehäuse: Polycarbonat, weiß
- _ Kompakte Abmessungen
- _ Überlastschutz
- _ Kurzschlusschutz
- _ Leerlaufschutz

Website

<http://www.tridonic.com/89800307>



Spotlights



Downlights



Linear



Fläche



Boden | Wand



Freistehend



Straße



Dekorativ

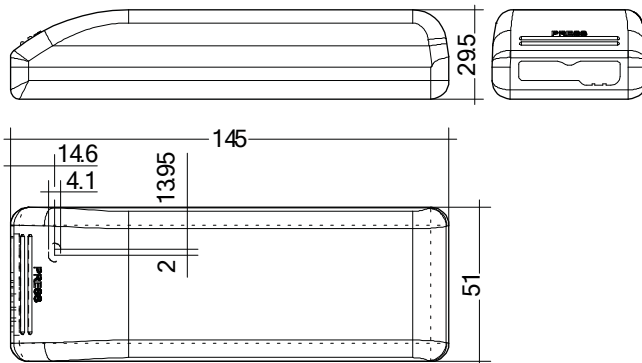


Halle

Driver LCBI 25W 700mA BASIC phase-cut SR

Baureihe advanced

Das vollständige Datenblatt zu diesem Produkt finden Sie im Download Bereich.



Bestelldaten

Typ	Artikelnummer	Verpackung Karton	Verpackung Palette	Gewicht pro Stk.
LCBI 25W 700mA BASIC phase-cut SR	89800307	10 Stk.	600 Stk.	0,115 kg

Technische Daten

Netzspannungsbereich	220 – 240 V
Wechselspannungsbereich	198 – 264 V
Netzfrequenz	50 / 60 Hz
Typ. Nennstrom (bei 230 V, 50 Hz, Volllast)	0,13 A
λ bei Volllast	0,99
λ bei min. Last	0,97
Ausgangsstromtoleranz bei Volllast ^{①②③}	$\pm 7,5 \%$
Typ. Ausgangsstrom Restwelligkeit (bei 230 V, 50 Hz, Volllast)	$\pm 30 \%$
Startzeit (bei 230 V, 50 Hz, Volllast)	$\leq 0,1 \text{ s}$
Abschaltzeit (bei 230 V, 50 Hz, Volllast)	$\leq 0,1 \text{ s}$
Haltezeit bei Netzunterbrechung (Ausgang)	0 s
Umgebungstemperatur t_a	-25 ... +50 °C
Umgebungstemperatur t_a (bei Lebensdauer 50.000 h)	50 °C
Max. Gehäusetemperatur t_c	75 °C
Lagertemperatur t_s	-40 ... +85 °C
Lebensdauer	bis zu 50.000 h
Garantie	5 Jahr(e)
Abmessungen L x B x H	145 x 51 x 29,5 mm

Prüfzeichen

IP20 SELV       RoHS

Normen

EN 55015, EN 61000-3-2, EN 61000-3-3, EN 61347-1, EN 61347-2-13, EN 61547, EN 62384

Spezifische technische Daten

Typ	Wirkungsgrad bei Volllast ^①	Wirkungsgrad bei min. Last ^②	Ausgangsstrom ^③	Max. Ausgangsdaueripitzenstrom bei Volllast ^④	Max. Ausgangsdaueripitzenstrom bei min. Last ^④	Max. Ausgangsstrom bei Volllast ^⑤	Max. Ausgangsstrom bei min. Last ^⑤	Max. Vorwärtsspannung ^④	Min. Vorwärtsspannung ^④	Ausgangsspannungsbereich	Max. Ausgangsspannung (U-OUT) ^⑤	Max. Eingangsleistung	Max. Ausgangsleistung
LCBI 25W 700mA BASIC phase-cut SR	83 %	82 %	700 mA	950 mA	1.180 mA	950 mA	1.180 mA	35 V	17 V	16 – 35 V	39 V	30 W	25 W

① Verlauf zwischen min. Last und Volllast linear.

② Ausgangstromtoleranz bei min. Last max. 22 %.

③ Ausgangsstrom ist Mittelwert.

④ Testwert bei 230 V, 50 Hz.

⑤ Im Fehlermodus.