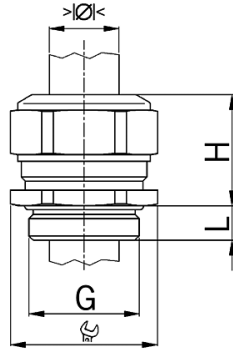


Kabelverschraubungen Progress® Messing



- Erhältlich mit Dichteinsatz gemäss EN 45545. Bei Anfragen oder Bestellung bitte ein F vor die Artikelnummer setzen.
- **Material:** Messing vernickelt
- **Dichtung:** TPE
- **O-Ring:** NBR
- **Zugentlastung:** Ausführung A nach EN 62444
- **minimale Einsatztemperatur:** -40°C
- **maximale Einsatztemperatur:** +100°C
- **Schutzart:** IP 68 (bis 10 bar)
- **Weitere Schutzart:** IP 69

- Progress MS
- Kurzes Anschlussgewinde metrisch
- Einteiliger Dichteinsatz
- durchgehend isolierend

- **Gewinde:** M63x1.5
- **minimaler Klemmbereich:** 40.0 mm
- **maximaler Klemmbereich:** 46.0 mm
- **Schlüsselweite:** 70 mm
- **Masswert H:** 37 mm
- **Gewindelänge L:** 10 mm
- **UL - Klemmbereich:** 45.0-45.0 mm
- 1 = Metrisches Regelgewinde (mit VDE Testreport)

Art.-Nr.: 1060.63.460

- **E-No.:** 121 077 928
- **Verpackung innen:** ST
- **Verpackung Versand:** 5 ST
- **Einzel-Nettogewicht:** 402,000 G
- **Einzel-Volumen:** 0,566 L
- **EAN:** 7611614105369

- ETIM40: EC000441