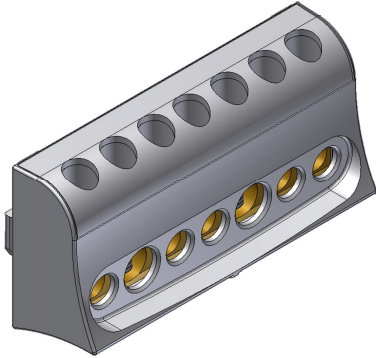


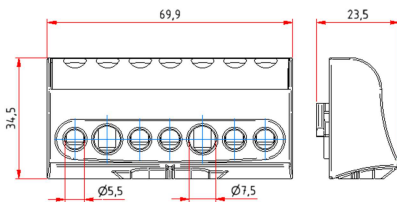
# 38905

Klemme | Terminal | Barrette

Produktbild | Product Picture | Photo du produit



Maßzeichnung | Dimensional Drawing  
Plan d'encombrement



## WERKSTOFFE | MATERIALS | MATÉRIAUX

	Werkstoff   Material Matériaux	Oberfläche   Surface Surface
Klemmenkörper   Terminal Block Barrette de connexion	Messing   Brass   Laiton	blank   uncoated   brut
Gehäuse   Housing   Boîtier	PA66-V0	grau   grey   gris
Zylinderschraube mit Kombi Flat Fillister Head Screw with Combination Vis combi + fente	Stahl   Steel   Acier	verzinkt   zinc-plated zingué

## TECHNISCHE DATEN | TECHNICAL DATAS | CARACTÉRISTIQUES TECHNIQUES

Temperaturbeständigkeit Heat Deflection Temperature Tenue en température	100°C - UL94 V0
CTI Isolierungen Comparative Tracking Index Valeur CTI de l'isolant	600V
Normen   Regulations   Normes	IEC 60947-7-1

## ELEKTRISCHE DATEN | ELECTRICAL DATAS | CARACTÉRISTIQUES ÉLECTRIQUES

	IEC	UL	CSA
Max. elektrische Belastung Max. Electrical Load   Courant max.	100A	-	-
Max. Betriebsspannung Max. Operating Voltage   Tension max.	690V AC	-	-
Schutzklasse   Protection Class Indice de Protection	-		
Kurzschlussfestigkeit Short Circuit Withstand Tenue aux courants de court-circuit	Icw 1s 3kA		

## ANSCHLUSSQUERSCHNITTE | CROSS SECTIONS | SECTIONS DE RACCORDEMENT

	Leiterarten   Conductors   Conducteurs		Drehmoment <sup>1</sup> Torque <sup>1</sup> Couple de serrage <sup>1</sup>
	eindrähtig   solid   monobrin mehrdrahtig   multistranded   multibrin	feindrähtig (mit Aderendhülse) stranded (with sleeve)   souple (avec embout)	
2x Ø 7,5mm	2,5mm <sup>2</sup> - 25mm <sup>2</sup>	1,5mm <sup>2</sup> - 16mm <sup>2</sup>	2Nm
5x Ø 5,5mm	1,5mm <sup>2</sup> - 16mm <sup>2</sup>	1,5mm <sup>2</sup> - 10mm <sup>2</sup>	

<sup>1</sup> Grundsätzlich sind die angegebenen Anzugsdrehmomente anzuwenden. Die Abweichung des Anzugsdrehmomentes von Schraub- und Klemmverbindungen darf für den Fall, dass keine Grenzen genannt sind, maximal +/- 10% des Nennwertes betragen.

In principle, the tightening torques specified are to be applied. Where no limits are specified, the tolerance on the tightening torque of screw and clamp connections may be a maximum of +/- 10% of the nominal value.

En principe les couples de serrage indiqués doivent être appliqués. La tolérance sur le couple de serrage des vis et des bornes est de ±10% maximum dans le cas où la limite n'est pas indiquée.



FTG-Produkte sind CE-konform und entsprechen den RoHS-Richtlinien der EU  
FTG products are CE-conform and correspond to the RoHS of the EU  
Les produits FTG sont conformes CE et répondent à la directive RoHS de l'U.E.

Änderungen, die der Weiterentwicklung und dem technischen Fortschritt dienen, sind vorbehalten.  
Changes in the interest of developments and technical progress are reserved.  
Les modifications utiles pour le développement ou le progrès technique sont réservées.

DB-38905 | 19.04.2017