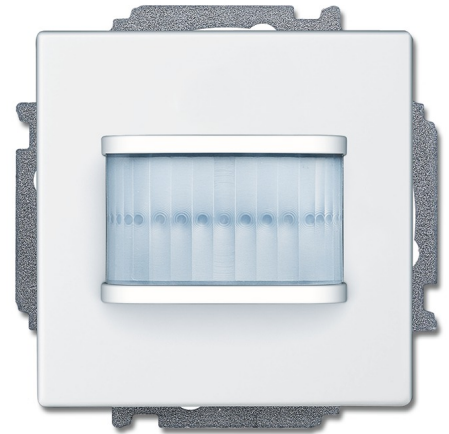


Sensor-/Aktor-Kombinationen, Wireless
Bewegungsmelder/Schaltaktor 1-fach, Wireless
für Busch-free@home®



Mit Selectlinse zur Erfassung mit Tierschneise.

Die Kommunikation mit dem free@home System erfolgt drahtlos.

Zum automatischen Schalten von Busch-free@home® Aktoren in Abhängigkeit von Bewegung und Helligkeit.

Nachlaufzeit des Aktors kann über das Web-Interface des System Access Points programmiert werden.

Zum Schalten von 230 V~ Verbrauchern.

Mit integriertem Schaltaktor.

Schaltfunktion ist auch ohne vorherige Programmierung gegeben (vorkonfiguriert).

Konfiguration kann nachträglich über das Web-Interface geändert werden (Gruppen, Szenen, ...).

3-Leiter-Anschlusstechnik (Neutralleiter erforderlich).

Mit 230 V-Nebenstelleneingang (An/Aus).

Mit Spreizbefestigung

Nennspannung: 230 V~, Nennfrequenz: 50 Hz / 60 Hz,

Ausgänge: 1 Schließer, potenzialgebunden, Lastart: ohmsch, Nennstrom: 10 A, Ausgangsspannung: 230 V~,

Nennleistung: 2300 W, Lastart: kapazitiv, Nennstrom: 10 AX, Nennleistung: 2300 VA, Lastart: induktiv,

Nennstrom: 10 A, Nennleistung: 2300 VA

Schutzart Gerät: IP 20, Temperaturbereich Gerät: -5 °C bis 45 °C, Erfassungsbereich: frontal: 6 m, seitlich: 3 m,

Helligkeitsgrenzwert: 1 Lux - 500 Lux, Öffnungswinkel: 180 °,

Maße (H x B x T): 71 mm x 71 mm x 53 mm, Einbautiefe: 32 mm, Einbaulage: vertikal, Montagehöhe: 1,1 m - 1,3 m,

Programmierung über das Web-Interface des System Access Points.

Bestellnummer: 2CKA006200A0056

Artikelnummer: 6215/1.1-84-WL

EA-Nummer: 4011395215456