

Rittal – Das System.

Schneller – besser – überall.

► Schaltplantaschen aus Stahlblech – PS 4116.000

Stand : 08.05.2018

SCHALTSCHRÄNKE

STROMVERTEILUNG

KLIMATISIERUNG

IT-INFRASTRUKTUR

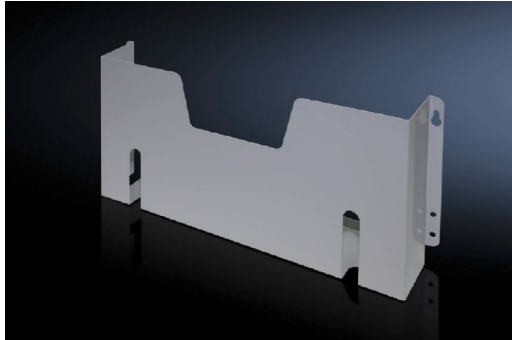
SOFTWARE & SERVICE

FRIEDHELM LOH GROUP



Schaltplantaschen aus Stahlblech für VX, TS, CM, SE, PC, TP Unterteil – PS 4116.000

erstellt am: 08.05.2018 auf www.rittal.com/at-de



Produktbeschreibung

Beschreibung: Zur Befestigung am Türrohrrahmen in beliebiger Höhe.

Farbe: RAL 7035

Lieferumfang: Inkl. Befestigungsmaterial

Produktmerkmale

Abmessungen: Tiefe: 90 mm

Passend für Türbreite: 600 mm

Lichte Abmessungen: Lichte Breite: 455 mm
Lichte Höhe: 210 mm

Verpackungseinheit: 1 St.

Gewicht/VE: 2,16 kg

EAN: 4028177091818

Zolltarifnummer: 73269098

ETIM 6.0: EC000317

ETIM 5.0: EC000317

eCl@ss 8.0/8.1: 27189267

eCl@ss 7.0/7.1: 27189267

eCl@ss 6.0/6.1: 27189267

eCl@ss 5.1/5.1.4: 27189236

Produktbeschreibung (lang): PS Schaltplataschen, für TS, CM, SE, PC, TP Unterteil, Stahlblech, für Türbreite : 600 mm, T: 90 mm
