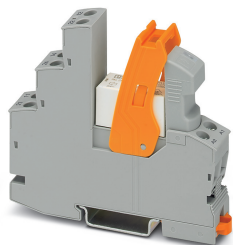


## Relaismodul - RIF-1-RSC-LDP-24DC/2X21AU - 2903346

Bitte beachten Sie, dass die hier angegebenen Daten dem Online-Katalog entnommen sind. Die vollständigen Informationen und Daten entnehmen Sie bitte der Anwenderdokumentation. Es gelten die Allgemeinen Nutzungsbedingungen für Internet-Downloads.  
(<http://phoenixcontact.de/download>)



Vormontiertes Relaismodul mit Schraubanschluss, bestehend aus: Relaissockel, Mehrlagenkontaktrelais, steckbarem Anzeige-/ Entstörmodul und Haltebügel. Kontaktausführung: 2 Wechsler. Eingangsspannung: 24 V DC


### Artikelbeschreibung

Die steckbaren elektromechanischen und Solid-State-Relais der Produktfamilie RIFLINE complete sind ebenso wie die Grundsockel nach UL 508 recognized zugelassen.

Die entsprechenden Zulassungen sind bei den jeweiligen Einzelkomponenten abrufbar.



### Kaufmännische Daten

Verpackungseinheit	10 STK
Mindestbestellmenge	10 STK
GTIN	 4 046356 732796
GTIN	4046356732796
Gewicht pro Stück (exklusive Verpackung)	69,500 g
Zolltarifnummer	85364110
Herkunftsland	China
Verkaufsschlüssel	CK651G

### Technische Daten

#### Hinweis

Nutzungsbeschränkung	EMV: Klasse-A-Produkt, siehe Herstellererklärung im Downloadbereich
Art des Hinweises	Hinweis zum Betrieb
Hinweis	Steckbrücke FBS 2-6... für die Eingangsseite (A2) und Steckbrücke FBS-2-8... für die Ausgangsseite (11/ 21)

#### Maße

Breite	16 mm
Höhe	89 mm
Tiefe	75 mm

# Relaismodul - RIF-1-RSC-LDP-24DC/2X21AU - 2903346

## Technische Daten

### Umgebungsbedingungen

Umgebungstemperatur (Betrieb)	-40 °C ... 70 °C
Umgebungstemperatur (Lagerung/Transport)	-40 °C ... 85 °C
Schutzart	IP20 (Relaissockel)
	RT III (Relais)

### Erregerseite

Eingangsnennspannung $U_N$	24 V DC
Eingangsspannungsbereich bezogen auf $U_N$	siehe Diagramm
Typischer Eingangsstrom bei $U_N$	18 mA
Ansprechzeit typisch	8 ms
Rückfallzeit typisch	10 ms
Spulenspannung	24 V DC
Schutzbeschaltung	Freilaufdiode
Betriebsspannungsanzeige	LED gelb
Verlustleistung bei Nennbedingung	0,43 W

### Kontaktseite

Kontaktausführung	2 Wechsler
Art des Schaltkontaktes	Einfachkontakt
Kontaktmaterial	AgNi, hartvergoldet
Schaltspannung maximal	30 V AC
	36 V DC
Schaltspannung minimal	100 mV (bei 10 mA)
Schaltstrom minimal	1 mA (bei 24 V)
Einschaltstrom maximal	50 mA
Grenzdauerstrom	50 mA
Abschaltleistung (ohmsche Last) maximal	1,2 W (bei 24 V DC)

### Kontaktseite (bei zerstörter Goldschicht)

Kontaktmaterial	AgNi
Hinweis	folgende Werte gelten bei zerstörter Goldschicht
Schaltspannung maximal	250 V AC/DC
Schaltspannung minimal	5 V (bei 10 mA)
Grenzdauerstrom	25 A (20 ms, Schließer)
Schaltstrom minimal	10 mA (bei 5 V)
Abschaltleistung (ohmsche Last) maximal	192 W (bei 24 V DC)
	96 W (bei 48 V DC)
	60 W (bei 60 V DC)
	44 W (bei 110 V DC)
	57 W (bei 220 V DC)
	2000 VA (bei 250 V AC)
Schaltvermögen	2 A (bei 24 V, DC13)

# Relaismodul - RIF-1-RSC-LDP-24DC/2X21AU - 2903346

## Technische Daten

### Kontaktseite (bei zerstörter Goldschicht)

	0,2 A (bei 110 V, DC13)
	0,2 A (bei 250 V, DC13)
	2 A (bei 24 V, AC15)
	2 A (bei 120 V, AC15)
	2 A (bei 250 V, AC15)

### Allgemein

Prüfspannung	4 kV <sub>eff</sub> (50 Hz, 1 min., Wicklung/Kontakt)
	2,5 kV <sub>eff</sub> (50 Hz, 1 min., Wechsler/Wechsler)
Betriebsart	100 % ED
Brennbarkeitsklasse nach UL 94	V2 (Gehäuse)
Lebensdauer mechanisch	ca. 3x 10 <sup>7</sup> Schaltspiele
Lebensdauer elektrisch	siehe Diagramm
Einbaulage	beliebig
Montagehinweis	anreihbar ohne Abstand

### Anschlussdaten

Benennung Anschluss	Erregerseite
Anschlussart	Schraubanschluss
Abisolierlänge	8 mm
Leiterquerschnitt starr	0,5 mm <sup>2</sup> ... 4 mm <sup>2</sup>
Leiterquerschnitt starr (2 Leiter gleichen Querschnitts)	0,5 mm <sup>2</sup> ... 2,5 mm <sup>2</sup>
Leiterquerschnitt flexibel	0,5 mm <sup>2</sup> ... 4 mm <sup>2</sup>
	0,5 mm <sup>2</sup> ... 4 mm <sup>2</sup> (Aderendhülse mit Kunststoffhülse)
Leiterquerschnitt flexibel (2 Leiter gleichen Querschnitts)	0,5 mm <sup>2</sup> ... 2,5 mm <sup>2</sup>
	0,5 mm <sup>2</sup> ... 1,5 mm <sup>2</sup> (TWIN-Aderendhülse mit Kunststoffhülse)
Leiterquerschnitt AWG	20 ... 10 (starr)
	20 ... 12 (flexibel)
Anzugsdrehmoment	0,5 Nm ... 0,6 Nm

### Anschlussdaten 2

Benennung Anschluss	Kontaktseite
Anschlussart	Schraubanschluss
Abisolierlänge	8 mm
Leiterquerschnitt starr	0,5 mm <sup>2</sup> ... 4 mm <sup>2</sup>
Leiterquerschnitt starr (2 Leiter gleichen Querschnitts)	0,5 mm <sup>2</sup> ... 2,5 mm <sup>2</sup>
Leiterquerschnitt flexibel	0,5 mm <sup>2</sup> ... 4 mm <sup>2</sup>
	0,5 mm <sup>2</sup> ... 4 mm <sup>2</sup> (Aderendhülse mit Kunststoffhülse)
Leiterquerschnitt flexibel (2 Leiter gleichen Querschnitts)	0,5 mm <sup>2</sup> ... 2,5 mm <sup>2</sup>
	0,5 mm <sup>2</sup> ... 1,5 mm <sup>2</sup> (TWIN-Aderendhülse mit Kunststoffhülse)
Leiterquerschnitt AWG	20 ... 10 (starr)
	20 ... 12 (flexibel)

# Relaismodul - RIF-1-RSC-LDP-24DC/2X21AU - 2903346

## Technische Daten

### Anschlussdaten 2

Anzugsdrehmoment	0,5 Nm ... 0,6 Nm
------------------	-------------------

### Normen und Bestimmungen

Normen/Bestimmungen	DIN EN 50178
Bemessungsstoßspannung	6 kV
Isolierung	Sichere Trennung, Basisisolierung und 4 kV Bemessungsstoßspannung zwischen den Wechslern.
Verschmutzungsgrad	2
Überspannungskategorie	III

### Konformität / Zulassungen

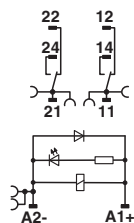
Benennung	Schadgastest
Kennzeichnung	ISA-S71.04. G3 Harsh Group
	EN 60068-2-60

### Environmental Product Compliance

China RoHS	Zeitraum für bestimmungsgemäße Verwendung (EFUP): 50 Jahre
	Informationen über gefährliche Substanzen finden Sie in der Herstellererklärung unter dem Reiter "Downloads"

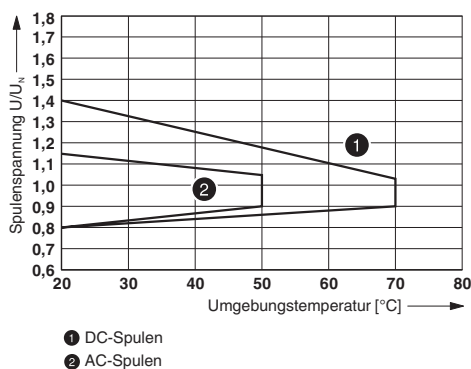
## Zeichnungen

Schaltplan



DC-Spule

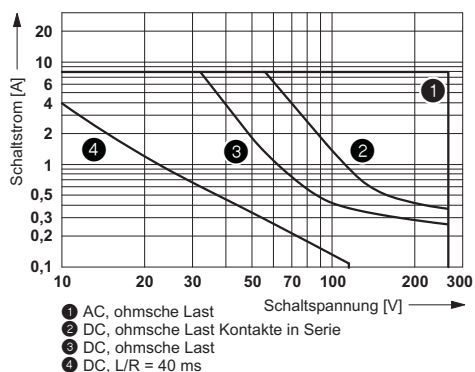
Diagramm



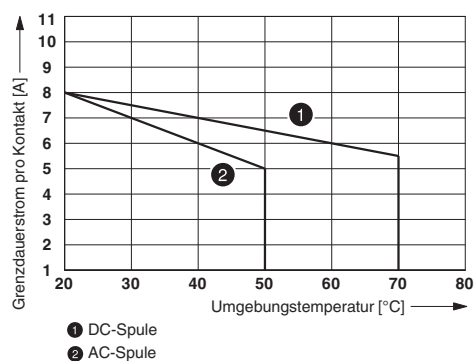
Betriebsspannungsbereich

# Relaismodul - RIF-1-RSC-LDP-24DC/2X21AU - 2903346

Diagramm



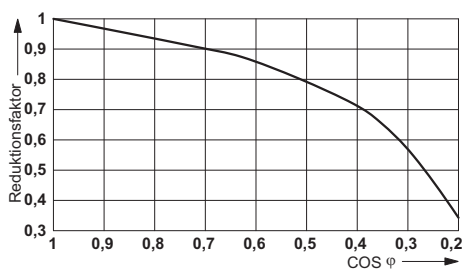
Diagramm



Abschaltleistung

Kontaktderating

Diagramm



Lebensdauer-Reduktionsfaktor

## Set-Inhalt

Relaissockel - RIF-1-BSC/2X21 - 2900930



Relaissockel RIF-1..., für Miniaturleistungsrelais mit 1- oder 2-Wechslern oder baugleiche Solid-State-Relais, Schraubanschluss, Steckmöglichkeit für Eingangs-/Entstörmodule, zur Montage auf NS 35/7,5

Einzelrelais - REL-MR- 24DC/21-21AU - 2961215



Steckbares Miniaturleistungsrelais, mit Mehrlagen-Goldkontakt, 2 Wechsler, Eingangsspannung 24 V DC

# Relaismodul - RIF-1-RSC-LDP-24DC/2X21AU - 2903346

## Set-Inhalt

Steckmodul - RIF-LDP-12-24 DC - 2900939



Steckmodul, zur Montage auf RIF-1, RIF-2, RIF-3 und RIF-4, mit Freilaufdiode und LED gelb, Polarität: A1+, A2-, Eingangsspannung: 12 ... 24 V DC  $\pm 30\%$

Haltebügel - RIF-RH-1 - 2900953



Relaishaltebügel, mit Auswerffunktion und Aufnahme für Markierungsmaterial, passend für Relaissockel RIF-1, für 16 mm hohe Miniaturleistungsrelais und Solid-State-Relais

## Klassifikationen

### eCl@ss

eCl@ss 10.0.1	27371601
eCl@ss 11.0	27371601
eCl@ss 4.0	27371100
eCl@ss 4.1	27371100
eCl@ss 5.0	27371600
eCl@ss 5.1	27371600
eCl@ss 6.0	27371600
eCl@ss 7.0	27371601
eCl@ss 9.0	27371601

### ETIM

ETIM 2.0	EC001437
ETIM 3.0	EC001437
ETIM 4.0	EC001437
ETIM 6.0	EC001437
ETIM 7.0	EC001437

### UNSPSC

UNSPSC 6.01	30211917
UNSPSC 7.0901	39121516
UNSPSC 11	39121516
UNSPSC 12.01	39121516
UNSPSC 13.2	39122334
UNSPSC 18.0	39122334

# Relaismodul - RIF-1-RSC-LDP-24DC/2X21AU - 2903346

## Klassifikationen

### UNSPSC

UNSPSC 19.0	39122334
UNSPSC 20.0	39122334
UNSPSC 21.0	39122334

## Approbationen

### Approbationen


Approbationen

DNV GL / EAC

Ex Approbationen

### Approbationsdetails

DNV GL		<a href="https://approvalfinder.dnvgl.com/">https://approvalfinder.dnvgl.com/</a>	TAA000018V
--------	---	---	------------

EAC			TR_TS_D_00573_c
-----	---	--	-----------------

## Zubehör

### Zubehör

#### Endhalter

Endhalter - CLIPFIX 35 - 3022218



Schnellmontage-Endhalter, für Tragschiene NS 35/7,5 oder NS 35/15, mit Markierungsmöglichkeit, Breite: 9,5 mm, Farbe: grau

Endhalter - CLIPFIX 35-5 - 3022276



Schnellmontage-Endhalter, für Tragschiene NS 35/7,5 oder Tragschiene NS 35/15, mit Markierungsmöglichkeit, mit Parkmöglichkeit für FBS...5, FBS...6, KSS 5, KSS 6, Breite: 5,15 mm, Farbe: grau

# Relaismodul - RIF-1-RSC-LDP-24DC/2X21AU - 2903346

## Zubehör

---

Endhalter - E/NS 35 N - 0800886



Endhalter, Breite: 9,5 mm, Farbe: grau

---

## Isolierhülse

Isolierhülse - MPS-IH WH - 0201663

Isolierhülse, Farbe: weiß



Isolierhülse - MPS-IH RD - 0201676

Isolierhülse, Farbe: rot



Isolierhülse - MPS-IH BU - 0201689

Isolierhülse, Farbe: blau



Isolierhülse - MPS-IH YE - 0201692

Isolierhülse, Farbe: gelb





## Relaismodul - RIF-1-RSC-LDP-24DC/2X21AU - 2903346

### Zubehör

Isolierhülse - MPS-IH GN - 0201702

Isolierhülse, Farbe: grün



Isolierhülse - MPS-IH GY - 0201728

Isolierhülse, Farbe: grau



Isolierhülse - MPS-IH BK - 0201731

Isolierhülse, Farbe: schwarz



Klemmenmarker beschriftet

Zackband - ZB 5 CUS - 0824962



Zackband, bestellbar: streifenweise, weiß, beschriftet nach Kundenangaben, Montageart: verrasten in hoher Schildchennut, für Klemmenbreite: 5,2 mm, Schriftfeldgröße: 5,15 x 10,5 mm, Anzahl der Einzelschilder: 10

Zackband - ZB 5,LGS:FORTL.ZAHLEN - 1050017



Zackband, Streifen, weiß, beschriftet, längs bedruckt: fortlaufende Zahlen 1 ... 10, 11 ... 20 usw. bis 491 ... 500, Montageart: verrasten in hoher Schildchennut, für Klemmenbreite: 5,2 mm, Schriftfeldgröße: 5,15 x 10,5 mm, Anzahl der Einzelschilder: 10

## Relaismodul - RIF-1-RSC-LDP-24DC/2X21AU - 2903346

### Zubehör

#### Zackband - ZB 5,QR:FORTL.ZAHLEN - 1050020



Zackband, weiß, quer bedruckt: fortlaufende Zahlen 1 ... 10, 11 ... 20 usw. bis 491 ... 500, Montageart: verrasten in hoher Schildchennut, für Klemmenbreite: 5,2 mm, Schriftfeldgröße: 5,15 x 10,5 mm

---

#### Zackband - ZB 5,LGS:GLEICHE ZAHLEN - 1050033



Zackband, Streifen, weiß, beschriftet, beschriftbar mit: CMS-P1-PLOTTER, längs bedruckt: gleiche Zahlen 1 oder 2 usw. bis 100, Montageart: verrasten in hoher Schildchennut, für Klemmenbreite: 5,2 mm, Schriftfeldgröße: 5,15 x 10,5 mm, Anzahl der Einzelschilder: 10

---

#### Zackband - ZB 5,LGS:L1-N,PE - 1050415



Zackband, Streifen, weiß, beschriftet, längs: L1, L2, L3, N, PE, L1, L2, L3, N, PE, Montageart: verrasten in hoher Schildchennut, für Klemmenbreite: 5,2 mm, Schriftfeldgröße: 5,15 x 10,5 mm, Anzahl der Einzelschilder: 10

---

#### Marker für Klemmen - UC-TM 5 CUS - 0824581



Marker für Klemmen, bestellbar: mattenweise, weiß, beschriftet nach Kundenangaben, Montageart: verrasten in hoher Schildchennut, für Klemmenbreite: 5,2 mm, Schriftfeldgröße: 10,5 x 4,6 mm, Anzahl der Einzelschilder: 96

---

#### Marker für Klemmen - UCT-TM 5 CUS - 0829595



Marker für Klemmen, bestellbar: mattenweise, weiß, beschriftet nach Kundenangaben, Montageart: verrasten in hoher Schildchennut, für Klemmenbreite: 5,2 mm, Schriftfeldgröße: 4,6 x 10,5 mm, Anzahl der Einzelschilder: 72

## Relaismodul - RIF-1-RSC-LDP-24DC/2X21AU - 2903346

### Zubehör

Zackband - ZB 15 CUS - 0824945



Zackband, bestellbar: streifenweise, weiß, beschriftet nach Kundenangaben, Montageart: verrasten in hoher Schildchennut, für Klemmenbreite: 15,2 mm, Schriftfeldgröße: 10,5 x 15,1 mm, Anzahl der Einzelschilder: 5

Zackband - ZB 15,LGS:L1-N,PE - 0811998



Zackband, Streifen, weiß, beschriftet, längs bedruckt: L1, L2, L3, N, PE, Montageart: verrasten in hoher Schildchennut, für Klemmenbreite: 15,2 mm, Schriftfeldgröße: 10,5 x 15,1 mm, Anzahl der Einzelschilder: 5

### Klemmenmarker unbeschriftet

Marker für Klemmen - UC-TM 16 - 0819217



Marker für Klemmen, Matte, weiß, unbeschriftet, beschriftbar mit: BLUEMARK ID COLOR, BLUEMARK ID, BLUEMARK CLED, PLOTMARK, CMS-P1-PLOTTER, Montageart: verrasten in hoher Schildchennut, für Klemmenbreite: 16 mm, Schriftfeldgröße: 15,45 x 10,5 mm, Anzahl der Einzelschilder: 32

Marker für Klemmen - UC-TMF 16 - 0819262



Marker für Klemmen, Matte, weiß, unbeschriftet, beschriftbar mit: BLUEMARK ID COLOR, BLUEMARK ID, BLUEMARK CLED, PLOTMARK, CMS-P1-PLOTTER, Montageart: verrasten in flacher Schildchennut, für Klemmenbreite: 16 mm, Schriftfeldgröße: 15,45 x 5,1 mm, Anzahl der Einzelschilder: 32

Zackband - ZB 5 :UNBEDRUCKT - 1050004



Zackband, Streifen, weiß, unbeschriftet, beschriftbar mit: PLOTMARK, CMS-P1-PLOTTER, Montageart: verrasten in hoher Schildchennut, für Klemmenbreite: 5,2 mm, Schriftfeldgröße: 5,1 x 10,5 mm, Anzahl der Einzelschilder: 10

## Relaismodul - RIF-1-RSC-LDP-24DC/2X21AU - 2903346

### Zubehör

#### Marker für Klemmen - UC-TM 5 - 0818108



Marker für Klemmen, Matte, weiß, unbeschriftet, beschriftbar mit: BLUEMARK ID COLOR, BLUEMARK ID, BLUEMARK CLED, PLOTMARK, CMS-P1-PLOTTER, Montageart: verrasten in hoher Schildchennut, für Klemmenbreite: 5,2 mm, Schriftfeldgröße: 10,5 x 4,6 mm, Anzahl der Einzelschilder: 96

#### Marker für Klemmen - UCT-TM 5 - 0828734



Marker für Klemmen, Matte, weiß, unbeschriftet, beschriftbar mit: TOPMARK NEO, TOPMARK LASER, BLUEMARK ID COLOR, BLUEMARK ID, BLUEMARK CLED, THERMOMARK PRIME, THERMOMARK CARD 2.0, THERMOMARK CARD, Montageart: verrasten in hoher Schildchennut, für Klemmenbreite: 5,2 mm, Schriftfeldgröße: 4,6 x 10,5 mm, Anzahl der Einzelschilder: 72

#### Zackband - ZB 15:UNBEDRUCKT - 0811972



Zackband, Streifen, weiß, unbeschriftet, beschriftbar mit: PLOTMARK, CMS-P1-PLOTTER, Montageart: verrasten in hoher Schildchennut, für Klemmenbreite: 15,2 mm, Schriftfeldgröße: 10,5 x 15,1 mm, Anzahl der Einzelschilder: 5

### Prüfstecker

#### Prüfstecker - MPS-MT - 0201744



Prüfstecker, mit Lötanschluss bis 1 mm<sup>2</sup> Leiterquerschnitt, Farbe: grau

### Schildchenträger

#### Schildchenträger - STP 5-2 - 0800967



Doppelschildchenträger, einrastbar in die Doppelstock-Zugfederklemme STTB 2,5, STTB 4, PTTB 2,5, PTTB 4 beschriftbar mit UC-TM 5, ZB 5 oder UC-TMF 5, ZBF 5

### Steckbrücke

## Relaismodul - RIF-1-RSC-LDP-24DC/2X21AU - 2903346

### Zubehör

Steckbrücke - FBS 2-6 - 3030336



Steckbrücke, Rastermaß: 6,2 mm, Breite: 10,7 mm, Polzahl: 2, Farbe: rot

---

Steckbrücke - FBS 2-6 BU - 3036932



Steckbrücke, Rastermaß: 6,2 mm, Breite: 10,7 mm, Polzahl: 2, Farbe: blau

---

Steckbrücke - FBS 2-6 GY - 3032237



Steckbrücke, Rastermaß: 6,2 mm, Breite: 10,7 mm, Polzahl: 2, Farbe: grau

---

Steckbrücke - FBS 2-8 - 3030284



Steckbrücke, Rastermaß: 8,2 mm, Breite: 14,7 mm, Polzahl: 2, Farbe: rot

---

Steckbrücke - FBS 2-8 BU - 3032567



Steckbrücke, Rastermaß: 8,2 mm, Breite: 14,7 mm, Polzahl: 2, Farbe: blau

---

# Relaismodul - RIF-1-RSC-LDP-24DC/2X21AU - 2903346

## Zubehör

Steckbrücke - FBS 2-8 GY 7042 - 3032541



Brücke zur Potenzialverteilung

---

## Tragschiene

Tragschiene gelocht - NS 35/ 7,5 PERF 2000MM - 0801733



Tragschiene gelocht, Standardprofil, Breite: 35 mm, Höhe: 7,5 mm, nach EN 60715, Material: Stahl, verzinkt, dickschichtpassiviert, Länge: 2000 mm, Farbe: silber

---

Tragschiene ungelocht - NS 35/ 7,5 UNPERF 2000MM - 0801681



Tragschiene ungelocht, Standardprofil, Breite: 35 mm, Höhe: 7,5 mm, nach EN 60715, Material: Stahl, verzinkt, dickschichtpassiviert, Länge: 2000 mm, Farbe: silberfarben

---

Tragschiene gelocht - NS 35/ 7,5 WH PERF 2000MM - 1204119



Tragschiene gelocht, Standardprofil, Breite: 35 mm, Höhe: 7,5 mm, nach EN 60715, Material: Stahl, verzinkt, weißpassiviert, Länge: 2000 mm, Farbe: silberfarben

---

Tragschiene ungelocht - NS 35/ 7,5 WH UNPERF 2000MM - 1204122



Tragschiene ungelocht, Standardprofil, Breite: 35 mm, Höhe: 7,5 mm, nach EN 60715, Material: Stahl, verzinkt, weißpassiviert, Länge: 2000 mm, Farbe: silberfarben

## Relaismodul - RIF-1-RSC-LDP-24DC/2X21AU - 2903346

### Zubehör

Tragschiene ungelocht - NS 35/ 7,5 AL UNPERF 2000MM - 0801704



Tragschiene ungelocht, Standardprofil, Breite: 35 mm, Höhe: 7,5 mm, nach EN 60715, Material: Aluminium, unbeschichtet, Länge: 2000 mm, Farbe: silberfarben

Tragschiene gelocht - NS 35/ 7,5 ZN PERF 2000MM - 1206421



Tragschiene gelocht, Standardprofil, Breite: 35 mm, Höhe: 7,5 mm, nach EN 60715, Material: Stahl, verzinkt, Länge: 2000 mm, Farbe: silberfarben

Tragschiene ungelocht - NS 35/ 7,5 ZN UNPERF 2000MM - 1206434



Tragschiene ungelocht, Standardprofil, Breite: 35 mm, Höhe: 7,5 mm, nach EN 60715, Material: Stahl, verzinkt, Länge: 2000 mm, Farbe: silberfarben

Tragschiene ungelocht - NS 35/ 7,5 CU UNPERF 2000MM - 0801762



Tragschiene ungelocht, Standardprofil, Breite: 35 mm, Höhe: 7,5 mm, nach EN 60715, Material: Kupfer, unbeschichtet, Länge: 2000 mm, Farbe: kupferfarben

Endkappe - NS 35/ 7,5 CAP - 1206560



Tragschienenabschlussstück, für Tragschiene NS 35/7,5

## Relaismodul - RIF-1-RSC-LDP-24DC/2X21AU - 2903346

### Zubehör

Tragschiene gelocht - NS 35/15 PERF 2000MM - 1201730



Tragschiene gelocht, Standardprofil, Breite: 35 mm, Höhe: 15 mm, ähnlich EN 60715, Material: Stahl, verzinkt, dickschichtpassiviert, Länge: 2000 mm, Farbe: silberfarben

---

Tragschiene ungelocht - NS 35/15 UNPERF 2000MM - 1201714



Tragschiene ungelocht, Standardprofil, Breite: 35 mm, Höhe: 15 mm, ähnlich EN 60715, Material: Stahl, verzinkt, dickschichtpassiviert, Länge: 2000 mm, Farbe: silberfarben

---

Tragschiene gelocht - NS 35/15 WH PERF 2000MM - 0806602



Tragschiene gelocht, Standardprofil, Breite: 35 mm, Höhe: 15 mm, ähnlich EN 60715, Material: Stahl, verzinkt, weißpassiviert, Länge: 2000 mm, Farbe: silberfarben

---

Tragschiene ungelocht - NS 35/15 WH UNPERF 2000MM - 1204135



Tragschiene ungelocht, Standardprofil, Breite: 35 mm, Höhe: 15 mm, ähnlich EN 60715, Material: Stahl, verzinkt, weißpassiviert, Länge: 2000 mm, Farbe: silberfarben

---

Tragschiene ungelocht - NS 35/15 AL UNPERF 2000MM - 1201756



Tragschiene ungelocht, Standardprofil, Breite: 35 mm, Höhe: 15 mm, ähnlich EN 60715, Material: Aluminium, unbeschichtet, Länge: 2000 mm, Farbe: silberfarben

---



## Relaismodul - RIF-1-RSC-LDP-24DC/2X21AU - 2903346

### Zubehör

Tragschiene gelocht - NS 35/15 ZN PERF 2000MM - 1206599



Tragschiene gelocht, Standardprofil, Breite: 35 mm, Höhe: 15 mm, ähnlich EN 60715, Material: Stahl, verzinkt, Länge: 2000 mm, Farbe: silberfarben

Tragschiene ungelocht - NS 35/15 ZN UNPERF 2000MM - 1206586



Tragschiene ungelocht, Standardprofil, Breite: 35 mm, Höhe: 15 mm, ähnlich EN 60715, Material: Stahl, verzinkt, Länge: 2000 mm, Farbe: silberfarben

Tragschiene ungelocht - NS 35/15 CU UNPERF 2000MM - 1201895



Tragschiene ungelocht, Standardprofil, Breite: 35 mm, Höhe: 15 mm, ähnlich EN 60715, Material: Kupfer, unbeschichtet, Länge: 2000 mm, Farbe: kupferfarben

Endkappe - NS 35/15 CAP - 1206573



Tragschienenabschlussstück, für Tragschiene NS 35/15

Tragschiene ungelocht - NS 35/15-2,3 UNPERF 2000MM - 1201798



Tragschiene ungelocht, Standardprofil 2,3 mm, Breite: 35 mm, Höhe: 15 mm, nach EN 60715, Material: Stahl, verzinkt, dickschichtpassiviert, Länge: 2000 mm, Farbe: silberfarben

### Ersatzteile

## Relaismodul - RIF-1-RSC-LDP-24DC/2X21AU - 2903346

### Zubehör

#### Relaissockel - RIF-1-BSC/2X21 - 2900930



Relaissockel RIF-1..., für Miniaturleistungsrelais mit 1- oder 2-Wechslern oder baugleiche Solid-State-Relais, Schraubanschluss, Steckmöglichkeit für Eingangs-/Entstörmodule, zur Montage auf NS 35/7,5

---

#### Steckmodul - RIF-LDP-12-24 DC - 2900939



Steckmodul, zur Montage auf RIF-1, RIF-2, RIF-3 und RIF-4, mit Freilaufdiode und LED gelb, Polarität: A1+, A2-, Eingangsspannung: 12 ... 24 V DC  $\pm 30\%$

---

#### Haltebügel - RIF-RH-1 - 2900953



Relaishaltebügel, mit Auswerffunktion und Aufnahme für Markierungsmaterial, passend für Relaissockel RIF-1, für 16 mm hohe Miniaturleistungsrelais und Solid-State-Relais

---

#### Einzelrelais - REL-MR- 24DC/21-21AU - 2961215



Steckbares Miniaturleistungsrelais, mit Mehrlagen-Goldkontakt, 2 Wechsler, Eingangsspannung 24 V DC