

Komplett-/Lagergeräte

**2-Loch Befestigung (CG4)
4-Loch-Befestigung (CH10)**



**Zentralbefestigung, IP 66
16/22 mm (CG4), 22 mm (CH10)**



Ausschalter, 60° Schaltwinkel

0-1

	I_n / I_{th}	Pol- zahl	Fluchten	Anschlussbild Seite	Artikelnummer	ab Lager lieferbar	Artikelnummer	ab Lager lieferbar
	10 A	1	1	77	CG4 A200-600 E	●	CG4 A200-600 FS2	●
	20 A			77	CH10 A200-600 E	●	CH10 A200-600 FT2	●
	10 A	2	1	77	CG4 A201-600 E	●	CG4 A201-600 FS2	●
	20 A			77	CH10 A201-600 E	●	CH10 A201-600 FT2	●
	10 A	3	2	77	CG4 A202-600 E	●	CG4 A202-600 FS2	●
	20 A			77	CH10 A202-600 E	●	CH10 A202-600 FT2	●
	10 A	4	2	77	CG4 A203-600 E	●	CG4 A203-600 FS2	●
	20 A			77	CH10 A203-600 E	●	CH10 A203-600 FT2	●
	10 A	6	3	77	CG4 A342-600 E	●	CG4 A342-600 FS2	●
	20 A			77	CH10 A342-600 E	●	CH10 A342-600 FT2	●
	10 A	1	1	77	-		CG4 A200*A-V750 FS2	
	20 A			77	-		CH10 A200*A-V750 FT2	

Ausschalter, 90° Schaltwinkel

0-1

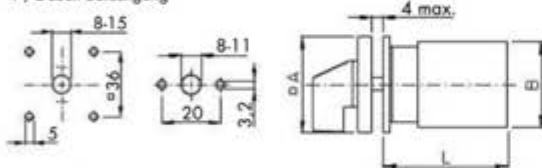
	I_n / I_{th}	Pol- zahl	Fluchten	Anschlussbild Seite	Artikelnummer	ab Lager lieferbar	Artikelnummer	ab Lager lieferbar
	10 A	1	1	77	CG4 A290-600 E		CG4 A290-600 FS2	
	20 A			77	CH10 A290-600 E		CH10 A290-600 FT2	
	10 A	2	1	77	CG4 A291-600 E		CG4 A291-600 FS2	
	20 A			77	CH10 A291-600 E		CH10 A291-600 FT2	
	10 A	3	2	77	CG4 A292-600 E		CG4 A292-600 FS2	
	20 A			77	CH10 A292-600 E		CH10 A292-600 FT2	

Umschalter ohne 0-Stellung, 60° Schaltwinkel

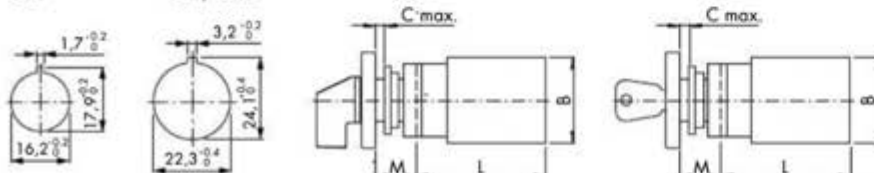
1-2

	I_n / I_{th}	Pol- zahl	Fluchten	Anschlussbild Seite	Artikelnummer	ab Lager lieferbar	Artikelnummer	ab Lager lieferbar
	10 A	1	1	77	CG4 A220-600 E	●	CG4 A220-600 FS2	●
	20 A			77	CH10 A220-600 E	●	CH10 A220-600 FT2	●
	10 A	2	2	77	CG4 A221-600 E	●	CG4 A221-600 FS2	●
	20 A			77	CH10 A221-600 E	●	CH10 A221-600 FT2	●
	10 A	3	3	77	CG4 A222-600 E	●	CG4 A222-600 FS2	●
	20 A			77	CH10 A222-600 E	●	CH10 A222-600 FT2	●
	10 A	4	4	77	CG4 A223-600 E	●	CG4 A223-600 FS2	●
	20 A			77	CH10 A223-600 E	●	CH10 A223-600 FT2	●
	10 A	5	5	77	CG4 A369-600 E		CG4 A369-600 FS2	
	20 A			77	CH10 A369-600 E		CH10 A369-600 FT2	
	10 A	6	6	77	CG4 A370-600 E		CG4 A370-600 FS2	
	20 A			77	CH10 A370-600 E		CH10 A370-600 FT2	
	10 A	1	1	77	-		CG4 A220*A-V750 FS2	
	20 A			77	-		CH10 A220*A-V750 FT2	●
	10 A	2	2	77	-		CG4 A221*A-V750 FS2	
	20 A			77	-		CH10 A221*A-V750 FT2	●

4-/2Loch Befestigung

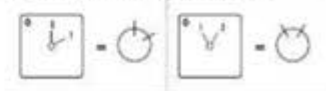


Zentralbefestigung, IP 66 CG4 CG4/CH10



Type	L (Fluchten)									
	A	B	C	M	1	2	3	4	5	6
CG4	30	28	5	12,5	38,5	50,5	62,5	74,5	86,5	98,5
CH10	48	46	6	18,2	43,5	57,5	71,5	85,5	99,5	113,5

Abziehbarkeit des Schlüssels



Komplett-/Lagergeräte

2-Loch Befestigung (CG4)
4-Loch-Befestigung (CH10)



Zentralbefestigung, IP 66
16/22 mm (CG4), 22 mm (CH10)



Umschalter mit 0-Stellung, 60° Schaltwinkel

1-0-2

	I_n / I_{th}	Polzahl	Fluchten	Anschlussbild Seite	Artikelnummer	ab Lager lieferbar	Artikelnummer	ab Lager lieferbar
	10 A	1	1	78	CG4 A210-600 E	●	CG4 A210-600 FS2	●
	20 A			78	CH10 A210-600 E	●	CH10 A210-600 FT2	●
	10 A	2	2	78	CG4 A211-600 E	●	CG4 A211-600 FS2	●
	20 A			78	CH10 A211-600 E	●	CH10 A211-600 FT2	●
	10 A	3	3	78	CG4 A212-600 E		CG4 A212-600 FS2	●
	20 A			78	CH10 A212-600 E	●	CH10 A212-600 FT2	●
	10 A	4	4	78	CG4 A213-600 E		CG4 A213-600 FS2	●
	20 A			78	CH10 A213-600 E	●	CH10 A213-600 FT2	●
	10 A	1	1	78	-		CG4 A210*A-V750 FS2	
	20 A			78	-		CH10 A210*A-V750 FT2	●
	10 A	2	2	78	-		CG4 A211*A-V750 FS2	
	20 A			78	-		CH10 A211*A-V750 FT2	●

Umschalter mit 0-Stellung, 60° Schaltwinkel

HAND-0-AUTO

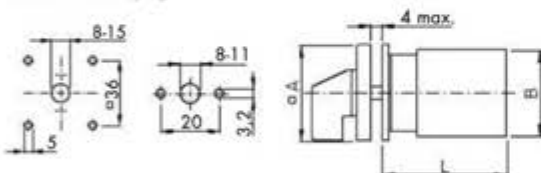
	I_n / I_{th}	Polzahl	Fluchten	Anschlussbild Seite	Artikelnummer	ab Lager lieferbar	Artikelnummer	ab Lager lieferbar
	10 A	1	1	78	CG4 A210-621 E	●	CG4 A210-621 FS2	●
	20 A			78	CH10 A210-621 E	●	CH10 A210-621 FT2	●
	10 A	2	2	78	CG4 A211-621 E	●	CG4 A211-621 FS2	●
	20 A			78	CH10 A211-621 E	●	CH10 A211-621 FT2	●
	10 A	3	3	78	CG4 A212-621 E		CG4 A212-621 FS2	●
	20 A			78	CH10 A212-621 E	●	CH10 A212-621 FT2	●

Umschalter mit 0-Stellung, 30° Schaltwinkel (beidseitiger Rückzug)

1-0-2

	I_n / I_{th}	Polzahl	Fluchten	Anschlussbild Seite	Artikelnummer	ab Lager lieferbar	Artikelnummer	ab Lager lieferbar
	10 A	1	1	79	CG4 A214-600 E	●	CG4 A214-600 FS2	●
	20 A			79	CH10 A214-600 E	●	CH10 A214-600 FT2	●
	10 A	2	2	79	CG4 A215-600 E		CG4 A215-600 FS2	
	20 A			79	CH10 A215-600 E	●	CH10 A215-600 FT2	●
	10 A	3	3	79	CG4 A216-600 E		CG4 A216-600 FS2	
	20 A			79	CH10 A216-600 E		CH10 A216-600 FT2	

4-/2-Loch Befestigung

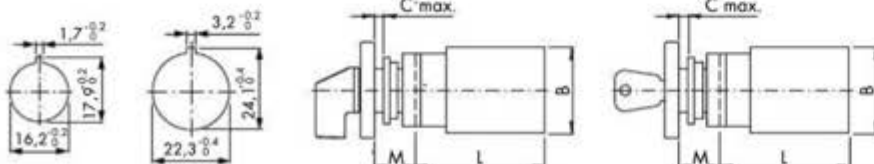


Type	L (Fluchten)							
	A	B	C	M	1	2	3	4
CG4	30	28	5	12,5	38,5	50,5	62,5	74,5
CH10	48	46	6	18,2	43,5	57,5	71,5	85,5

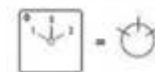
Zentralbefestigung, IP 66

CG4

CG4/CH10



Abziehbarkeit des Schlüssels



Komplett-/Lagergeräte

**2-Loch Befestigung (CG4)
4-Loch-Befestigung (CH10)**



**Zentralbefestigung, IP 66
16/22 mm (CG4), 22 mm (CH10)**



3-Stufen-Schalter ohne 0-Stellung

1-2-3

	I_n / I_{th}	Pol- zahl	Fluchten	Anschlussbild Seite	Artikelnummer	ab Lager lieferbar	Artikelnummer	ab Lager lieferbar
	10 A	1	2	81	CG4 A230-600 E	●	CG4 A230-600 FS2	●
	20 A			81	CH10 A230-600 E	●	CH10 A230-600 FT2	●
	10 A	2	3	81	CG4 A250-600 E		CG4 A250-600 FS2	●
	20 A			81	CH10 A250-600 E	●	CH10 A250-600 FT2	●
	10 A	3	5	81	CG4 A270-600 E		CG4 A270-600 FS2	●
	20 A			81	CH10 A270-600 E	●	CH10 A270-600 FT2	●
	10 A	1	2	81	-		CG4 A230*A-V750 FS2	
	20 A			81	-		CH10 A230*A-V750 FT2	●

4-Stufen-Schalter ohne 0-Stellung

1-2-3-4

	I_n / I_{th}	Pol- zahl	Fluchten	Anschlussbild Seite	Artikelnummer	ab Lager lieferbar	Artikelnummer	ab Lager lieferbar
	10 A	1	2	81	CG4 A231-600 E		CG4 A231-600 FS2	●
	20 A			81	CH10 A231-600 E	●	CH10 A231-600 FT2	●
	10 A	2	4	81	CG4 A251-600 E		CG4 A251-600 FS2	●
	20 A			81	CH10 A251-600 E	●	CH10 A251-600 FT2	●
	10 A	3	6	81	CG4 A271-600 E		CG4 A271-600 FS2	●
	20 A			81	CH10 A271-600 E	●	CH10 A271-600 FT2	●
	10 A	1	2	81	-		CG4 A231*A-V750 FS2	
	20 A			81	-		CH10 A231*A-V750 FT2	

5-Stufen-Schalter ohne 0-Stellung

1-2-3-4-5

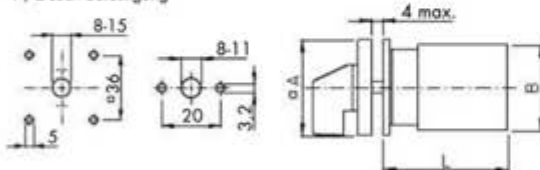
	I_n / I_{th}	Pol- zahl	Fluchten	Anschlussbild Seite	Artikelnummer	ab Lager lieferbar	Artikelnummer	ab Lager lieferbar
	10 A	1	3	81	CG4 A232-600 E		CG4 A232-600 FS2	
	20 A			81	CH10 A232-600 E	●	CH10 A232-600 FT2	●
	10 A	2	5	81	CG4 A252-600 E		CG4 A252-600 FS2	
	20 A			81	CH10 A252-600 E		CH10 A252-600 FT2	●

6-Stufen-Schalter ohne 0-Stellung

1-2-3-4-5-6

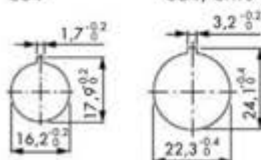
	I_n / I_{th}	Pol- zahl	Fluchten	Anschlussbild Seite	Artikelnummer	ab Lager lieferbar	Artikelnummer	ab Lager lieferbar
	10 A	1	3	81	CG4 A233-600 E		CG4 A233-600 FS2	
	20 A			81	CH10 A233-600 E		CH10 A233-600 FT2	

4-/2-Loch Befestigung

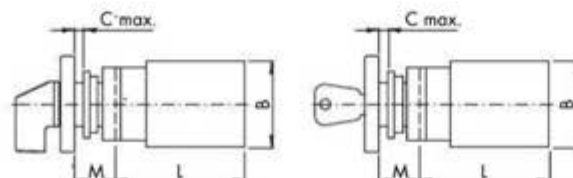


Type	L (Fluchten)									
	A	B	C	M	2	3	4	5	6	8
CG4	30	28	5	12,5	50,5	62,5	74,5	86,5	98,5	122,5
CH10	48	46	6	18,2	57,5	71,5	85,5	99,5	113,5	141,5

Zentralbefestigung, IP 66 CG4



CG4/CH10



Abziehbarkeit des Schlüssel



Komplett-/Lagergeräte

2-Loch Befestigung (CG4)
4-Loch-Befestigung (CH10)



Zentralbefestigung, IP 66
16/22 mm (CG4), 22 mm (CH10)



2-Stufen-Schalter mit 0-Stellung

0-1-2



	I_n / I_{th}	Pol- zahl	Fluchten	Anschlussbild Seite	Artikelnummer	ab Lager lieferbar	Artikelnummer	ab Lager lieferbar
10 A	1	1		83	CG4 A240-600 E	●	CG4 A240-600 FS2	●
	20 A			83	CH10 A240-600 E	●	CH10 A240-600 FT2	●
20 A	2	2		83	CG4 A260-600 E		CG4 A260-600 FS2	
				83	CH10 A260-600 E	●	CH10 A260-600 FT2	

3-Stufen-Schalter mit 0-Stellung

0-1-2-3



	I_n / I_{th}	Pol- zahl	Fluchten	Anschlussbild Seite	Artikelnummer	ab Lager lieferbar	Artikelnummer	ab Lager lieferbar
10 A	1	2		83	CG4 A241-600 E		CG4 A241-600 FS2	●
	20 A			83	CH10 A241-600 E	●	CH10 A241-600 FT2	●
20 A	2	3		83	CG4 A261-600 E		CG4 A261-600 FS2	
				83	CH10 A261-600 E	●	CH10 A261-600 FT2	●

4-Stufen-Schalter mit 0-Stellung

0-1-2-3-4



	I_n / I_{th}	Pol- zahl	Fluchten	Anschlussbild Seite	Artikelnummer	ab Lager lieferbar	Artikelnummer	ab Lager lieferbar
10 A	1	2		83	CG4 A242-600 E		CG4 A242-600 FS2	
	20 A			83	CH10 A242-600 E	●	CH10 A242-600 FT2	

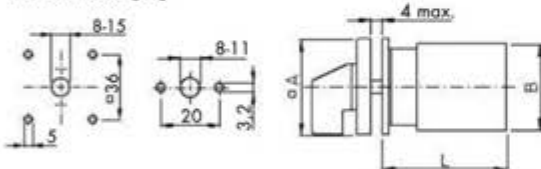
Gruppenschalter - 3 Gruppen

Schaltfolge: 0, A, A+B, A+B+C



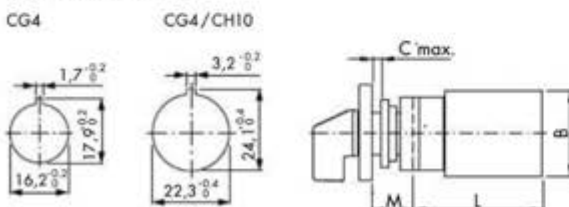
	I_n / I_{th}	Pol- zahl	Fluchten	Anschlussbild Seite	Artikelnummer	ab Lager lieferbar	Artikelnummer	ab Lager lieferbar
10 A	1	2		80	CG4 A311-600 E		CG4 A311-600 FS2	
	20 A			80	CH10 A311-600 E	●	CH10 A311-600 FT2	●

4-/2-Loch Befestigung



Type	L (Fluchten)				
	A	B	C	M	1 2 3 4 5
CG4	30	28	5	12,5	38,5 50,5 62,5 74,5 86,5
CH10	48	46	6	18,2	43,5 57,5 71,5 85,5 99,5

Zentralbefestigung, IP 66



Komplett-/Lagergeräte

**2-Loch Befestigung (CG4)
4-Loch-Befestigung (CH10)**



**Zentralbefestigung, IP 66
16 / 22 mm (CG4), 22 mm (CH10)**



Voltmeter-Umschalter ohne 0-Stellung (3 verkettete Spannungen) L1-L2-L3-L3-L1

	I_u / I_{th}	Pol- zahl	Fluchten	Anschlussbild Seite	Artikelnummer	ab Lager lieferbar	Artikelnummer	ab Lager lieferbar
			2	85	CG4 A023-620 E		CG4 A023-620 FS2	
				85	CH10 A023-620 E		CH10 A023-620 FT2	

Voltmeter-Umschalter ohne 0-Stellung (3 verkettete Spannungen, 3 Phasen gegen N) L3-L1-L2-L3-L1-L2-L1-N-L2-N-L3-N

	I_u / I_{th}	Pol- zahl	Fluchten	Anschlussbild Seite	Artikelnummer	ab Lager lieferbar	Artikelnummer	ab Lager lieferbar
			3	85	CG4 A025-620 E		CG4 A025-620 FS2	
				85	CH10 A025-620 E		CH10 A025-620 FT2	

Voltmeter-Umschalter mit 0-Stellung (3 verkettete Spannungen) 0-L1-L2-L2-L3-L3-L1

	I_u / I_{th}	Pol- zahl	Fluchten	Anschlussbild Seite	Artikelnummer	ab Lager lieferbar	Artikelnummer	ab Lager lieferbar
			2	85	CG4 A004-624 E		CG4 A004-624 FS2	
				85	CH10 A004-624 E	●	CH10 A004-624 FT2	

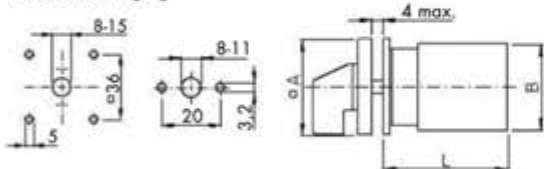
Voltmeter-Umschalter mit 0-Stellung (3 verkettete Spannungen, 3 Phasen gegen N) L3-L1-L2-L3-L1-L2-0-L1-N-L2-N-L3-N

	I_u / I_{th}	Pol- zahl	Fluchten	Anschlussbild Seite	Artikelnummer	ab Lager lieferbar	Artikelnummer	ab Lager lieferbar
			3	85	CG4 A007-624 E		CG4 A007-624 FS2	
				85	CH10 A007-624 E	●	CH10 A007-624 FT2	●

Amperemeter-Umschalter (3 Wandlerkreise mit 0-Stellung, Rundumschaltung) 0-1-2-3

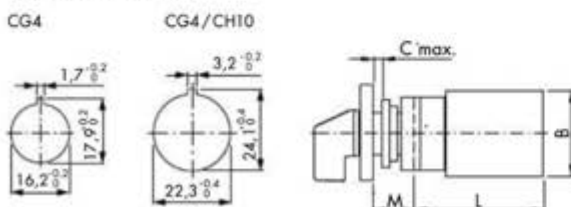
	I_u / I_{th}	Pol- zahl	Fluchten	Anschlussbild Seite	Artikelnummer	ab Lager lieferbar	Artikelnummer	ab Lager lieferbar
	10 A	1	3	85	CG4 A048-600 E		CG4 A048-600 FS2	
	20 A			85	CH10 A048-600 E		CH10 A048-600 FT2	

4-/2-Loch Befestigung



Type	L (Fluchten)					
	A	B	C	M	2	3
CG4	30	28	5	12,5	50,5	62,5
CH10	48	46	6	18,2	57,5	71,5

Zentralbefestigung, IP 66



[← Zurück zum Kapitelverzeichnis >](#)

Komplett-/Lagergeräte



Komplett-/Lagergeräte

2-Loch Befestigung (CG4)
4-Loch-Befestigung (CH10)



Zentralbefestigung, IP 66
16 / 22 mm (CG4), 22 mm (CH10)



Steuerschalter – Ein-Taster

START



I_n / I_{th}	Pol-zahl	Fluchten	Anschlussbild Seite	Artikelnummer	ab Lager lieferbar	Artikelnummer	ab Lager lieferbar
10 A		1	86	CG4 A175-600 E	●	CG4 A175-600 FS2	●
20 A			86	CH10 A175-600 E	●	CH10 A175-600 FT2	●

Steuerschalter – Ein-Aus-Taster

(mit gerasteten Betriebsstellungen)

0-1-START



I_n / I_{th}	Pol-zahl	Fluchten	Anschlussbild Seite	Artikelnummer	ab Lager lieferbar	Artikelnummer	ab Lager lieferbar
10 A		1	86	CG4 A178-600 E		CG4 A178-600 FS2	
20 A			86	CH10 A178-600 E	●	CH10 A178-600 FT2	●

Codierschalter im Binär-Code

(Rundumschaltung)

0-1-2-3-4-5-6-7



Pol-zahl	Fluchten	Anschlussbild Seite	Artikelnummer	ab Lager lieferbar	Artikelnummer	ab Lager lieferbar
	2	80	CG4-1 A540-600 E		CG4-1 A540-600 FS2	
		80	CH11 A540-600 E		CH11 A540-600 FT2	

Codierschalter im Binär-Code

0-1-2-3-4-5-6-7-8-9



Pol-zahl	Fluchten	Anschlussbild Seite	Artikelnummer	ab Lager lieferbar	Artikelnummer	ab Lager lieferbar
	2	81	CG4-1 A550-600 E		CG4-1 A550-600 FS2	
		81	CH11 A550-600 E		CH11 A550-600 FT2	

Codierschalter im Binär-Code

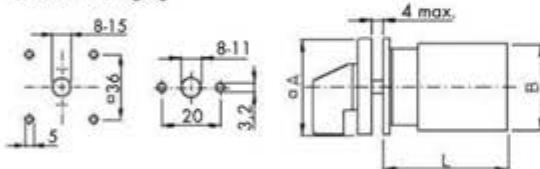
(Rundumschaltung)

0-1-2-3-4-5-6-7-8-9-10-11



Pol-zahl	Fluchten	Anschlussbild Seite	Artikelnummer	ab Lager lieferbar	Artikelnummer	ab Lager lieferbar
	2	81	CG4-1 A543-600 E		CG4-1 A543-600 FS2	
		81	CH11 A543-600 E		CH11 A543-600 FT2	

4-/2-Loch Befestigung



Type	L (Fluchten)					
	A	B	C	M	1	2
CG..	30	28	5	12,5	38,5	50,5
CH..	48	46	6	18,2	43,5	57,5

Zentralbefestigung, IP 66

CG4

CG4/CH10

