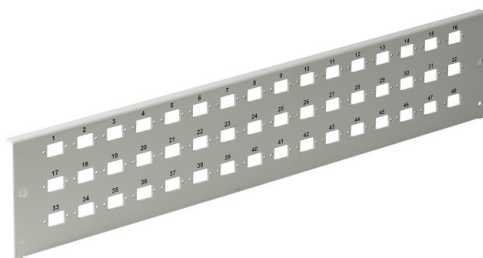


DATENBLATT

Verteilerplatte für Wandverteiler
53604.1V1, RAL7035

Art.-Nr.

53604.3V



Beschreibung

Stahlblech 1.5 mm, auch als Frontblende für 2HE Spleißboxen verwendbar

Allgemeine Daten

Anzahl der Höheneinheiten (HE)	2
Art des Steckverbindersystems	Glasfaser
Mit Buchsen/Kupplungen	Nein
EMV-Ausführung	Nein

Weitere Varianten

Art.Nr.	Bezeichnung	Anzahl der Steckverbinderöffnungen	Geeignet für Kupplung	Bemerkungen
53031.2	Verteilerplatte 48 SC-Duplex für Wandverteiler 53604.1V1	48	SC duplex / LC quad	senkrecht
53031.2TS	Verteilerplatte 48SC-Duplex für Wandverteiler 53604.1V1, RAL9005	48	SC duplex/ LC quad	
53604.2	Verteilerplatte 48 ST für Wandverteiler 53604.1V1	48	ST	
53604.3	Verteilerplatte 48 SC-Simplex für Wandverteiler 53604.1V1	48	SC simplex/ LC duplex/ E2000®	
53604.3V	Verteilerplatte 48 SC-Simplex Vertikal für Wandverteiler 53604.1V1	48	SC simplex/ LC duplex/ E2000® versetzt	
53604.3VOB	Verteilerplatte 48 SC-Simplex Vertikal ohne Bedruckung, für 53604.1V1	48	SC-Simplex	senkrecht
53604.4	Verteilerplatte 24 SC-Duplex für Wandverteiler 53604.1V1	24	SC duplex / LC quad	senkrecht

Dieses Datenblatt wurde maschinell am 17-05-2018 erzeugt. Technische Änderungen vorbehalten.

