

ACT20C ACT20C-AI-AO-MTCP

Weidmüller Interface GmbH & Co. KG
 Klingenbergstraße 16
 D-32758 Detmold
 Germany
 Fon: +49 5231 14-0
 Fax: +49 5231 14-292083
 www.weidmueller.com



Mit ACT20C präsentiert Weidmüller einen komplett neuen Typ von Signalwandler. Das kompakt ausgeführten Modul verfügt über einen Ethernet-Anschluss und liefert neben Signalen präzise Informationen über den Zustand von Sensorik, Signalverarbeitung und Verdrahtung.

Als Signalwandler trennt, skaliert und wandelt ACT20C analoge Strom- und Spannungssignale und ist mit der Software „WI-Manager“ direkt oder über ein Ethernet Netzwerk konfigurierbar.

Die Software basiert auf der herstellerneutralen FDT/DTM-Technologie.

Der ACT20C ist speziell für die Prozessautomation entwickelt, um dort an vernetzte Geräte kontinuierlich Messwerte und Statusinformation weiterzuleiten. Dies ermöglicht bei Normalbetrieb, bei einer Störung, im Wartungsfall oder bei der Konfiguration über das Netzwerk eine präzise Darstellung des aktuellen Gerätezustandes. Im Fehlerfall liefert ACT20C präzise Information für die Fehleranalyse und kann so zu einer höheren Anlagenverfügbarkeit beitragen.

Allgemeine Bestelldaten

| | |
|------------|----------------------------|
| Typ | ACT20C-AI-AO-MTCP |
| Best.-Nr. | 1334490000 |
| GTIN (EAN) | 4050118137675 |
| VPE | 1 Stück |

ACT20C ACT20C-AI-AO-MTCP

Weidmüller Interface GmbH & Co. KG
 Klingenbergstraße 16
 D-32758 Detmold
 Germany
 Fon: +49 5231 14-0
 Fax: +49 5231 14-292083
 www.weidmueller.com

Technische Daten

Abmessungen und Gewichte

| | | | |
|--------------|----------|---------|---------|
| Länge | 119,2 mm | Breite | 22,5 mm |
| Tiefe | 113,6 mm | Gewicht | 180 g |
| Nettogewicht | 169 g | | |

Temperaturen

| | | | |
|-----------------|--------------------------|--------------------|----------------|
| Feuchtigkeit | 0...95 % (keine Betaung) | Betriebstemperatur | -20 °C...70 °C |
| Lagertemperatur | -20 °C...85 °C | | |

Kommunikation

| | | | |
|--------------|----------------------------------|---------------|--|
| Adressierung | DHCP oder manuelle Einstellung | Konfiguration | FDT/DTM (Ethernet oder Service Schnittstelle) |
| RJ45-Ports | 10/100BaseT(X), auto negotiation | Schnittstelle | RJ45: Buchse-Buchse, Cat.5 bis 100 MHz, Klinkestecker für CBX200 |

Signalverarbeitung

| | | | |
|----------------------|---|-----------|--|
| Condition Monitoring | Prozesswert: Sensorwert, Ausgangswert | Diagnose | Gerätestatus, Kurzschluss (Eingang / Ausgang), Kabelbruch (Eingang / Ausgang), Überlast (Sensor / Ausgang) |
| Grenzwertüberwachung | Prozessalarme mit einstellbarer Verzögerung und Hysterese | Protokoll | FDT/DTM, Modbus/TCP |
| Transferfunktionen | Linear, Invers | | |

Eingang

| | | | |
|------------------|-------------|-------------------|----------------------|
| Anzahl Eingänge | 1 | Sensor-Versorgung | > 17 V DC bei 20 mA |
| Eingangsspannung | 0(2)...10 V | Eingangsstrom | 0...20 mA, 4...20 mA |

Ausgang

| | | | |
|----------------------|----------------------|-----------------------------|----------|
| Anzahl der Ausgänge | 1 | Ausgangsspannung, Bemerkung | 0...10 V |
| Ausgangsstrom | 0...20 mA, 4...20 mA | Lastwiderstand Spannung | ≥ 10 kΩ |
| Lastwiderstand Strom | ≤ 500 Ω | | |

Allgemeine Angaben

| | | | |
|-------------------|---|-----------------------|--|
| Anschlussart | Schraubanschluss/ RJ45-Steckverbinder | Galvanische Trennung | 4-Wege-Trenner, zwischen Eingang / Ausgang / Versorgung / Ethernet |
| Genauigkeit | < 0,15 % Endwert (+ 0,05 % > 55 °C), Strom: 1 uA / 30 uA (+ 10 uA > 55 °C), Spannung: 1 mV / 15 mV (+ 5 mV > 55 °C) | Konfiguration | FDT/DTM (Ethernet oder Service Schnittstelle) |
| Leistungsaufnahme | ≤ 3,5 W | Temperaturkoeffizient | ≤ 0,01 % / °C |
| Tragschiene | TS 35 | Versorgungsspannung | 24 V DC ± 25 % |

ACT20C ACT20C-AI-AO-MTCP

Weidmüller Interface GmbH & Co. KG
 Klingenbergstraße 16
 D-32758 Detmold
 Germany
 Fon: +49 5231 14-0
 Fax: +49 5231 14-292083
 www.weidmueller.com

Technische Daten

Isolationskoordination

| | | | |
|---|---|---|---|
| Bemessungsspannung / Prüfspannung: Ethernetschnittstelle zu Versorgung/ Funktionserde zu Versorgung/ Ethernetschnittstelle | 31,2 V DC / 0,9 kV _{rms} an Sekundärstromkreisen, Basisisolierung | Bemessungsspannung / Prüfspannung: Ein(Aus-)gang zu Aus(Ein-)gang/ Versorgung / Ethernetschnittstelle | 300 V _{rms} / 1,7 kV _{rms} an Sekundärstromkreisen, Verstärkte Isolierung |
| Bemessungsspannung / Prüfspannung: Funktionserde zu Eingang / Ausgang | 300 V _{rms} / 1,1 kV _{rms} an Sekundärstromkreisen, Basisisolierung | EMV-Normen | EN 61326-1:2006 |
| Empfehlungen | Namur NE43, Namur NE44, Namur NE107 | Galvanische Trennung | 4-Wege-Trenner, zwischen Eingang / Ausgang / Versorgung / Ethernet |
| Normen | DIN EN 61010-1, EN 61326-1:2006 | Verschmutzungsgrad | 2 |

Anschlussdaten

| | | | |
|--|---|--|---------------------|
| Anschlussart | Schraubanschluss/ RJ45- Steckverbinder | Anzugsdrehmoment, min. | 0,4 Nm |
| Anzugsdrehmoment, max. | 0,6 Nm | Klemmbereich, Bemessungsanschluss | 2,5 mm ² |
| Klemmbereich, Bemessungsanschluss, min. | 0,5 mm ² | Klemmbereich, Bemessungsanschluss, max. | 2,5 mm ² |

Klassifikationen

| | | | |
|------------|-------------|------------|-------------|
| eClass 6.2 | 27-21-01-07 | eClass 7.1 | 27-21-01-07 |
| eClass 8.1 | 27-21-01-07 | eClass 9.0 | 27-21-01-07 |

Produkthinweise

| | |
|------------------------------|--|
| Hinweistext Technische Daten | Versorgung optional über Tragschienenbus CH20M |
| Hinweistext Zubehör | CBX200 USB-Konfigurationsadapter - 8978580000 |

Zulassungen

Zulassungen



| | |
|------|---------|
| ROHS | Konform |
|------|---------|

Downloads

| | |
|-----------------------|---|
| Beipackzettel | instruction sheet |
| FDT/DTM Software | WI- Manager |
| Handbuch | Manual ACT20C Hardware german / english |
| Handbuch WI Manager | Manual WI-Manager german/english |
| Kurzanleitung | Quick Start Guide to install FDT/DTM Software |
| Software | Weidmueller DTM-Library |
| Konformitätserklärung | Declaration of Conformity.pdf |
| PDF | Manual ACT20C DTM-Software german / english |

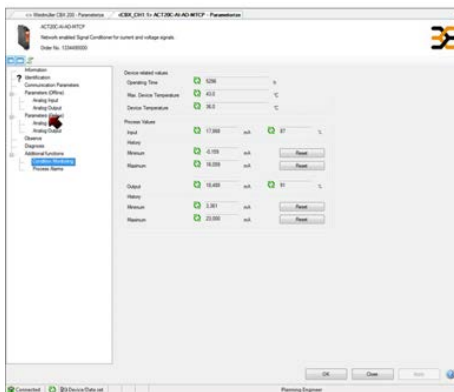
**ACT20C
ACT20C-AI-AO-MTCP**

Weidmüller Interface GmbH & Co. KG
 Klingenbergstraße 16
 D-32758 Detmold
 Germany
 Fon: +49 5231 14-0
 Fax: +49 5231 14-292083
 www.weidmueller.com

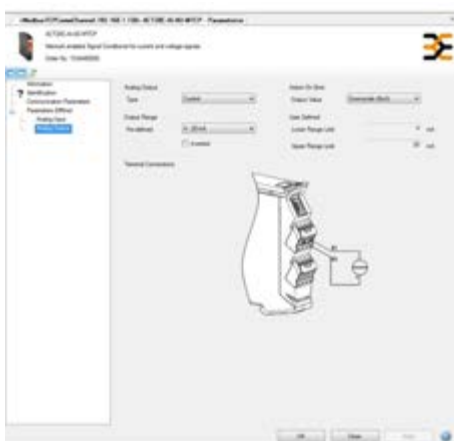
Zeichnungen



Schaltsymbol



Screenshot configuration with FDT/DTM example for input



Screenshot configuration with FDT/DTM example for output



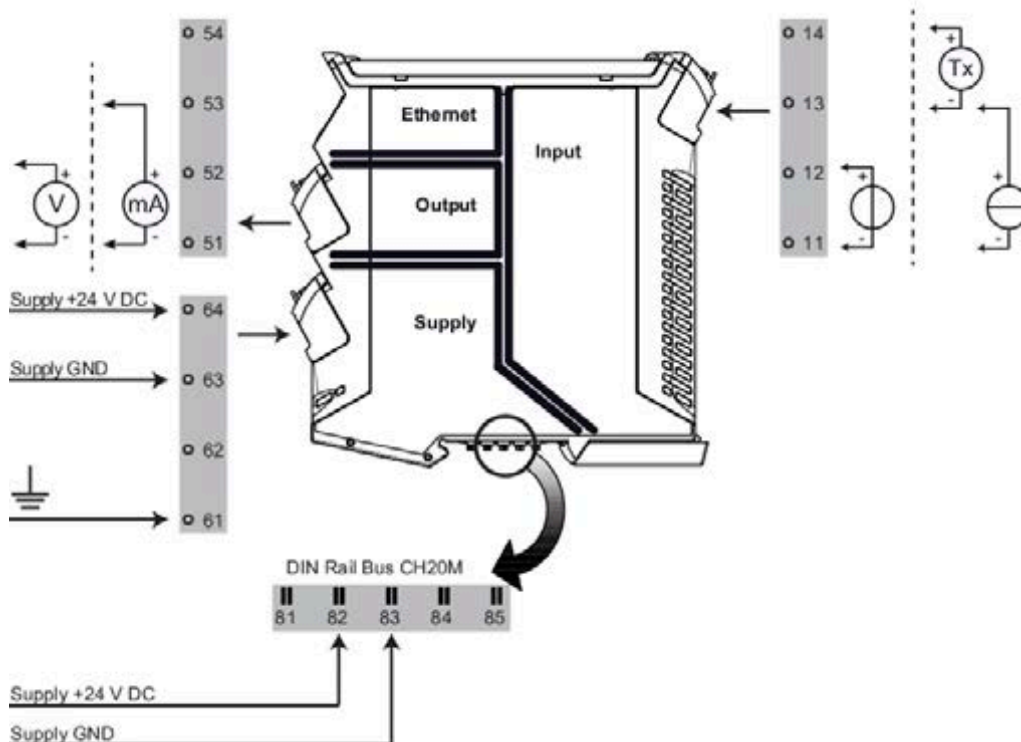
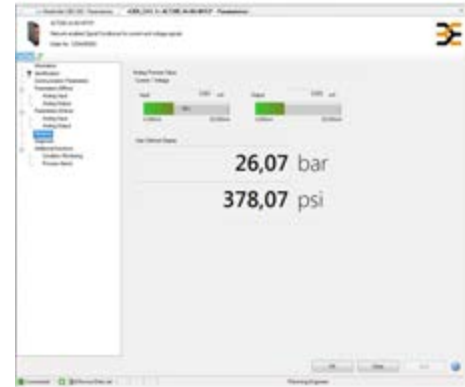
Screenshot configuration with FDT/DTM example for diagnosis

Datenblatt

**ACT20C
ACT20C-AI-AO-MTCP**

Weidmüller Interface GmbH & Co. KG
 Klingenbergstraße 16
 D-32758 Detmold
 Germany
 Fon: +49 5231 14-0
 Fax: +49 5231 14-292083
 www.weidmueller.com

Zeichnungen



**ACT20C
ACT20C-AI-AO-MTCP**

Weidmüller Interface GmbH & Co. KG
 Klingenbergstraße 16
 D-32758 Detmold
 Germany
 Fon: +49 5231 14-0
 Fax: +49 5231 14-292083
 www.weidmueller.com

