

# Rittal – Das System.

Schneller – besser – überall.

## **Montageplatte – PK** **9550.000**

Stand : 27.06.2018

SCHALTSCHRÄNKE

STROMVERTEILUNG

KLIMATISIERUNG

IT-INFRASTRUKTUR

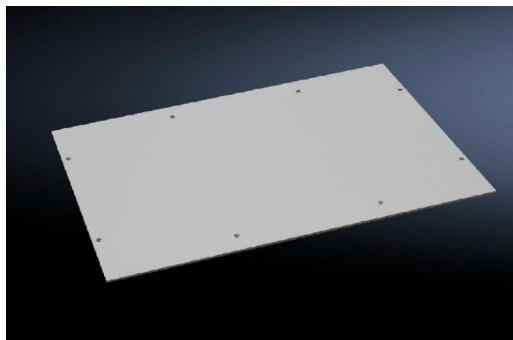
SOFTWARE & SERVICE

FRIEDHELM LOH GROUP



# Montageplatte für PK – PK 9550.000

erstellt am: 27.06.2018 auf [www.rittal.com/at-de](http://www.rittal.com/at-de)



## Produktbeschreibung

<b>Beschreibung:</b>	Für den individuellen Innenausbau.
<b>Material:</b>	2,5 mm Melamin-Phenol-beschichtetes Hartpapier.
<b>Farbe:</b>	RAL 7035
<b>Lieferumfang:</b>	Montageplatte Selbstschneidende Befestigungsschrauben

## Produktmerkmale

<b>Passend für:</b>	Gehäusetyp: PK Breite: = 360 mm Höhe: = 254 mm
<b>Montageplatte:</b>	Breite: 331 mm Höhe: 220 mm
<b>Verpackungseinheit:</b>	4 St.
<b>Gewicht/VE:</b>	1,25 kg
<b>EAN:</b>	4028177140134
<b>Zolltarifnummer:</b>	39269097
<b>ETIM 6.0:</b>	EC000213

<b>ETIM 5.0:</b>	EC000213
<b>eCl@ss 8.0/8.1:</b>	27409216
<b>eCl@ss 7.0/7.1:</b>	27189234
<b>eCl@ss 6.0/6.1:</b>	27189234
<b>eCl@ss 5.1/5.1.4:</b>	27189234
<b>Produktbeschreibung (lang):</b>	PK Montageplatte, BH: 331x220 mm