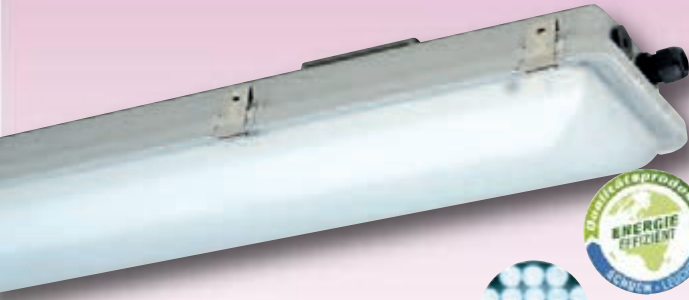


NEU

## Ex-geschützte LED-Wannenleuchten Zone 2 und 22 Baureihe nD866... LED



### Einsatzbereiche:

Explosionsgefährdete Bereiche der Zonen 2 (Gas) und 22 (Staub), für Normalbeleuchtung oder als gruppen- bzw. zentralversorgte Notleuchten.

### Ausführung:

**Gehäuse:** Glasfaserverstärktes Polyester.  
**Abschlusswanne:** Gespritztes Polycarbonatglas, satiniert (F) oder klar.  
**Verschluss:** Edelstahlklammern (KE), zwei davon als mit Schraubendreher zu öffnende Sicherheitsverschlüsse (KES).  
**Reflektor:** Aluminium, lackiert, mit aufmontierten LED-Modulen und elektrischen Komponenten, in Abschlusswanne

eingepasst, komplett abhängig.

**Anschluss:** 3-polig, max. Klemmbereich 2,5mm<sup>2</sup>.

**Kabeleinführung:** 3 x M25 x 1,5 (2 Verschraubungen, davon 1 x mit Verschlussstopfen und 1 Verschlusschraube).

**Gebrauchslage:** Nach unten bzw. vorne strahlend.

**Befestigung:** Vorgepresste Bohrungen für direkte Deckenmontage, Gummidichtungen zur Abdichtung liegen bei. (Weitere Befestigungsmöglichkeiten siehe Zubehör/Ersatzteile.)

### Technische Daten:

**LED:** Linearmodule 5.000K,  $R_a > 80$ , Lebensdauer  $L_{70B_{10}} > 50.000$ Std. bei max. Umgebungstemperatur (siehe Hinweise).

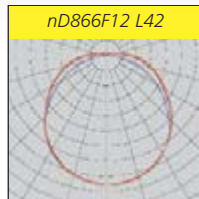
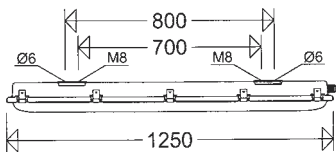
**EVG:** 220-240V AC/DC, 0 bzw. 50-60Hz, Überspannungs-, Überlast-, Kurzschluss-, und Übertemperaturschutz

**Umgebungstemperatur:** -30°C bis +40°C

### Optionen:

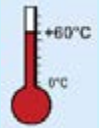
- Dimmfunktion über DALI-Schnittstelle
- Ausführung für höhere Umgebungstemperaturen bis +60°C
- Durchgangsverdrahtung 5 x 2,5mm<sup>2</sup>

Explosiongeschützte Leuchten Zone 2/22



### Qualität von SCHUCH - Vorteile die überzeugen:

- höchst effizient mit Lichtausbeuten bis 126lm/W
- homogene Ausleuchtung durch satinierte Leuchtenwanne (Typen nD866F..) keine Einzellichtpunkte sichtbar, angenehme Lichtwahrnehmung, hervorragende Blendungsbegrenzung
- hohe Farbwiedergabe  $R_a > 80$ , nach Arbeitsstättenrichtlinie für nahezu alle Betriebsstätten geeignet
- Schutz der LED-Platinen vor Berührung durch Sandwichbauweise von Abschlusswanne und Reflektor
- Ausführung mit hohem Lichtstrom für Bereiche in denen hohe Beleuchtungsstärken gefordert sind
- Ausführung für hohe Umgebungstemperaturen bis +60°C (Option)
- montagefreundliches, außenliegendes Befestigungssystem für variable Befestigungsabstände (Halteklammern HK865 P)
- niedrige Wartungs- und Stillstandskosten durch lange Wartungsintervalle
- EVG und Reflektor mit LED-Modulen vor Ort von Fachpersonal auswechselbar



## nD866... LED



Zündschutzart: nA

Explosionsschutz:

II 3 G Ex nA IIC T4 Gc (Zone 2)

II 3 D Ex tc IIIC T80°C Dc (Zone 22)

Nennspannung: 220-240V AC/DC,

0 bzw. 50-60Hz

Umgebungstemperatur:

-30°C bis +40°C

Type	Artikel-Nr.	Systemleistung* W	Leuchtenlichtstrom* lm	Lichtausbeute lm/W	Energieeffizienz-Klasse	Gewicht ca. kg
<b>energieverbrauchsoptimiert</b>						
nD866F 12L42 <sup>1)</sup>	86600 0002	37	4.310	116	A+	4,7
nD866F 12L60 <sup>1)</sup>	86600 0003	56	5.580	100	A+	4,7
nD866 12L42 <sup>2)</sup>	86600 0012	37	4.620	125	A+	4,7
nD866 12L60 <sup>2)</sup>	86600 0013	56	6.020	108	A+	4,7
<b>mit hohem Lichtstrom</b>						
nD866F 12L85 <sup>1)</sup>	86600 0004	73	8.540	117	A+	4,9
nD866 12L85 <sup>2)</sup>	86600 0014	73	9.210	126	A+	4,9

\* siehe Hinweise

1) satinierte Wanne

2) klare Wanne

### Hinweise:

Anmerkungen zu Lebensdauerangaben, Leistungs- und Lichtstromtoleranzen sowie Einsatzbeschränkungen von LED-Leuchten siehe Kapitel „Anwendungsbereiche und Eigenschaften von SCHUCH-Leuchten“ im Technischen Anhang.

Alle technischen Daten entsprechen dem Stand bei Drucklegung. Aktuelle technische Daten entnehmen Sie bitte unserer Internetseite [www.schuch.de](http://www.schuch.de).



## Zubehör / Ersatzteile

Type	Artikel-Nr.	
<b>Ersatzwannen</b>		
865/12 F	86501 9001	satiniert
865/12	86501 9002	klar
<b>Kabeleinführungen / Verschraubungen / Klimastutzen</b>		
2537 G	90117 9006	Ex-Kunststoff-Verschraubung M25 x 1,5 mit Gegenmutter
2538 G	90118 9006	Ex-Kunststoff-Verschlusschraube M25 x 1,5 mit Gegenmutter
KLIMASTUTZEN EX	90259 9000	Klimastutzen M25 x 1,5
<b>Befestigungsmaterial (wenn <u>keine</u> direkte Deckenbefestigung vorgesehen ist)</b>		
HK865 P	86501 9003	1 Paar Halteklammern für variablen Befestigungsabstand 700-800mm
H8V P	90001 0002	1 Paar Aufhängeösen mit Schraube M8, Edelstahl
15A P	90000 0002	1 Paar Deckenschienen, Stahl sendzimiervverzinkt
15AV P	90032 0002	1 Paar Deckenschienen, Edelstahl
RO84 112 A P	90037 0004	1 Paar Rohrschellen 1 1/2", Edelstahl, mit Abstützung
RO84 2 A P	90038 0004	1 Paar Rohrschellen 2", Edelstahl, mit Abstützung
W 26 P	26000 0004	1 Paar Wandwinkel, Stahl sendzimiervverzinkt
W 26/30 P	26000 0002	1 Paar Wandwinkel 30°, Stahl sendzimiervverzinkt
W 26/45 P	26000 0003	1 Paar Wandwinkel 45°, Stahl sendzimiervverzinkt