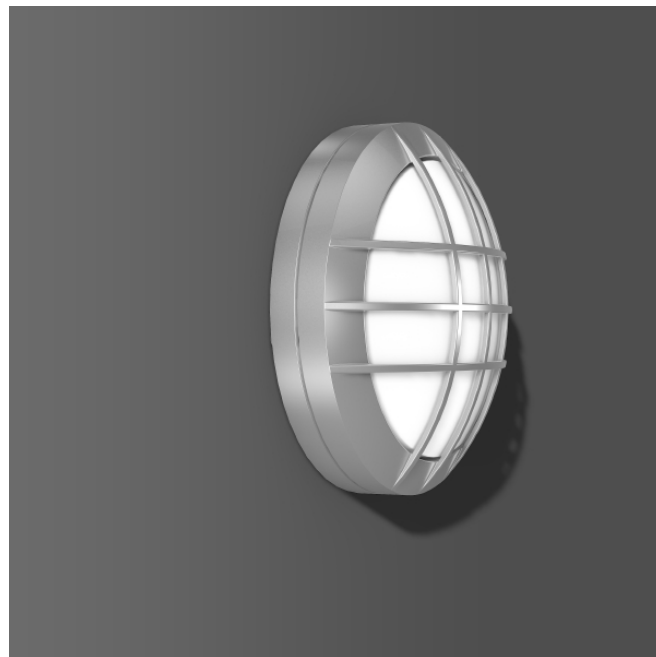
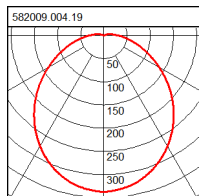
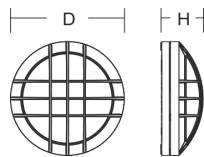


# Rounded Midi

582009.004.19 | Decken- und Wandleuchten

Decken- und Wandleuchten  
4051859217749  
LED  
D 268, H 100



Runde Decken- und Wandleuchte mit elegantem Erscheinungsbild für den Außenbereich. Armatur, Gehäuse und Schutzgitter aus korrosionsbeständigem Aluminium-Druckguss, seewasserbeständig pulverbeschichtet. Serienmäßig mit Membranventil zur Kondenswassermeidung. Diffusor Kunststoff (Polycarbonat) opal, mit Montagefixierung. Befestigung außerhalb des gedichteten Bereiches mit Bohrungstoleranzausgleich. Schraubenlose Montage der Abdeckung über Bajonettverschluss mit Schnappriegel. Inklusive 1 Diebstahlsicherung. Mit integriertem HF-Bewegungsmelder. Netzanschluss 2 x 3 x 1,5 mm<sup>2</sup>. Zweite Kabeleinführung zur Netzweiterleitung.

## Sichtfarbe

Lieferbare Farbe silber metallic

## Maße und Gewichte

Durchmesser D 268 mm  
Höhe H 100 mm  
Gewicht 1,55 kg

## Leuchtmittel

Leuchtmittel LED  
Farbtemperatur 4000K  
Farbwiedergabeindex Ra 80  
Farbtoleranz (MacAdam) 3  
Lebensdauer 45000 h (L70/B50)  
Photobiologische Sicherheit nach EN 62471 Risikogruppe 1

## Lichttechnik

Ausstrahl-Winkel 108°  
Farbtemperatur 1 4.000 K  
Bemessungsleuchtenlichtstrom 1 280 lm  
Blendungsbewertungsindex UGR (4H 8H) 1 18,1  
Ausstrahlwinkel kombiniert 1 108°

## Elektrotechnik

Betriebsgerät Betriebsgerät nicht notwendig  
Spannung 220 - 240 V / 50 Hz  
Bemessungsleistung 1 10 W  
Leuchtenlichtausbeute 1 28 lm/W

## Prüfungen und Einsatzbedingungen

Schutzart IP 66  
Schutzklasse I  
Glühdrahtprüfung 850°C - 30 Sekunden  
Schlagschutz IK10 (Schlagschutz 20 Joule)  
Sicherheitszeichen F-Zeichen  
Umgebungstemperatur min. -20 °C  
Umgebungstemperatur max. 41 °C  
ULOR 3,6 %  
Handelszeichen CE  
CIE Flux Code / CEN Flux Code 46 75 92 96 100  
Energieeffizienzklasse LED  
Leuchtmittel A++  
Energieeffizienzklasse eingebautes Leuchtmittel A++

## Zubehör

982410.003 Diebstahlsicherung  
L 13, B 11, H 16