

Datenblatt

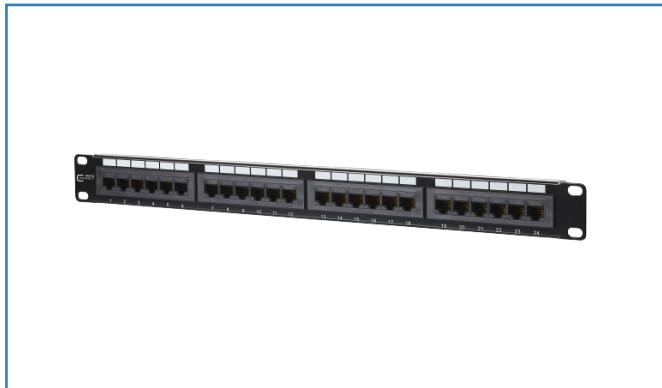
UTP 24 Port 1HE LSA Cat.6 Patchfeld

Seite 1/5

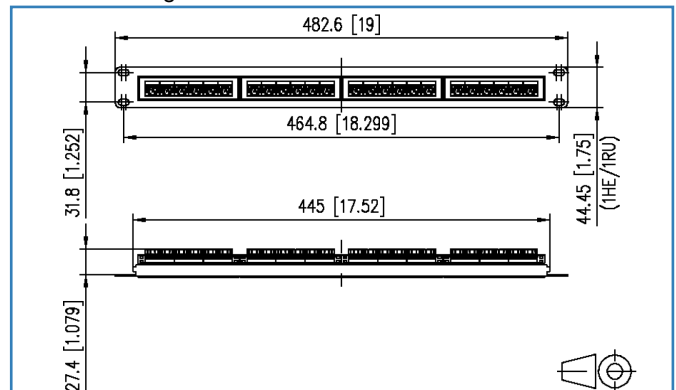
Art.-Nr.
130A10-AP29-E
EAN 4250184169826

18.08.2017

Abbildungen



Maßzeichnung



Vergrößerte Zeichnungen am Dokumentende

Produktbeschreibung

- 19 Zoll 1HE Cat.6 Patchfeld mit 24 RJ45-Buchsen 8(8)
- 19 Zoll Modulträger aus Stahlblech, schwarz
- 4 einzelne Anschlussblöcke 6 Port ungeschirmt
- Anschluss der ungeschirmten Anschlussleitungen an LSA-Schneidklemmen (AWG 22-26)
- Adernanschluss nach T568A und T568B möglich
- Mit 4 einrastbaren Kabelhaltern aus Kunststoff

Datenblatt UTP 24 Port 1HE LSA Cat.6 Patchfeld

Seite 2/5

Art.-Nr.
130A10-AP29-E
EAN 4250184169826

18.08.2017

Technische Daten

Allgemeine Daten

Einsatzgebiete	Office
Bauart	Patchfeld
Montageart	1HE
Schirmung	ungeschirmt
Übertragungstechnik	Kupfer
Beschaltung	T568A, T568B
Farbe	schwarz
Abmessungen	
Abmessung (L x B x H)	27,40 x 482,60 x 44,45 mm
Abmessung (L x B x H)	1,079 x 19,00 x 1,75 in.
Zoll	19 Zoll
Höheneinheit	1HE
Beschriftungsmöglichkeit	fest aufgedruckte Beschriftungsfelder

Übertragungstechnische Eigenschaften

Kategorie (ISO)	6
Klasse (ISO/IEC)	E
Kategorie (TIA)	6
PoE	IEEE 802.3af
PoE plus	IEEE 802.3at
UPoE	ja
Übertragungsgeschwindigkeit bis 10 GBit	IEEE 802.3an

Anschlüsse/Schnittstellen

Anschluss technik Schnittstelle 1	LSA-Anschlussklemme
Anschluss technik Schnittstelle 2	RJ45-Buchse
Portanzahl Schnittstelle 2	24
Portanzahl Schnittstelle 2 bestückt	24
Anzahl Positionen/Kontakte Schnittstelle 1	24 x 8
Anzahl Positionen/Kontakte Schnittstelle 2	24 x 8P/8C

Datenblatt UTP 24 Port 1HE LSA Cat.6 Patchfeld

Seite 3/5

Art.-Nr.
130A10-AP29-E
EAN 4250184169826

18.08.2017

Technische Daten

Elektrische Eigenschaften

Strombelastbarkeit	max. 1 A
Bemessungsspannung	max. 50 V
Kontaktwiderstand	max. 20 mOhm
Durchgangswiderstand	max. 200 mOhm
Isolationswiderstand	min. 500 MOhm
Spannungsfestigkeit Leiter-Leiter (sekundär)	min. 1000 V DC

Mechanische Eigenschaften

Steck- und Ziehkraft	max. 20 N
Lebensdauer - Steckzyklen	min. 750
Position/Aufnahme Rasthebel in Standard-Einbauposition	unten

Werkstoffe und Werkstoffeigenschaften

Werkstoff - Klemme Gehäuse	PBT (Polybutylene Terephthalate)
Werkstoff - Buchse Kontakt	CuSn (Zinnbronze)
Werkstoff - Buchse Kontakt Oberfläche	Ni + Au (Nickel-Gold)
Werkstoff - Klemme Kontakt	CuZn (Messing)
Werkstoff - Klemme Kontakt Oberfläche	Sn (Zinn)
Werkstoff - Modulhalter	Stahlblech

Umgebungsbedingungen

Temperatur (min. - max.)	
Temperatur - Lager °C	-40 - 70 °C
Temperatur - Lager °F	-40 - 158 °F
Temperatur - Betrieb °C	-40 - 70 °C
Temperatur - Betrieb °F	-40 - 158 °F
Rascher Temperaturwechsel	-40°C / -40°F - +70°C / 158°F / 25 cycles t=30 min
Elektromagnetische Bewertung	E ₁



Datenblatt
UTP 24 Port 1HE LSA Cat.6 Patchfeld

Seite 4/5

Art.-Nr.
130A10-AP29-E
EAN 4250184169826

18.08.2017

Technische Daten

Zulassungen

RoHS konform

Das Produkt erfüllt folgende Normen

Universelle Gebäudeverkabelung	
Allgemeine Anforderungen	ISO/IEC 11801 Ed.2.2:2011-06 DIN EN 50173-1:2011-09 TIA/EIA 568-C.2 (2009-08)
Steckverbinder für elektronische Einrichtungen	
Freie und feste Steckverbinder	DIN EN 60603-7-4:2011-03

Klassifikationen

ETIM 5.0	EC001128
ETIM 6.0	EC001128

Verpackungsinformationen

Verpackungsart	1 Stück / Karton
Verpackungseinheit - Gewicht (Gramm)	1640,00 g
Verpackungseinheit - Gewicht (Pfund)	3,62 lb
Abmessung - Verpackung (B x H x T)	520,00 x 180,00 x 46,00 mm
Abmessung - Verpackung (B x H x T)	20,472 x 7,087 x 1,811 in.



Datenblatt
UTP 24 Port 1HE LSA Cat.6 Patchfeld

Seite 5/5

Art.-Nr.
130A10-AP29-E
EAN 4250184169826

18.08.2017

Abbildungen

Maßzeichnung

