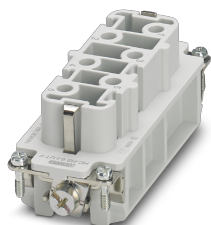


## Kontakteinsatz - HC-HS06-I-UT-F 7-12 - 1406533

Bitte beachten Sie, dass die hier angegebenen Daten dem Online-Katalog entnommen sind. Die vollständigen Informationen und Daten entnehmen Sie bitte der Anwenderdokumentation. Es gelten die Allgemeinen Nutzungsbedingungen für Internet-Downloads.  
(<http://phoenixcontact.de/download>)




HEAVYCON Buchseneinsatz, Serie HS6, Schraubanschluss, Numerierung von 7-12

### Ihre Vorteile

- Für die schnelle Kodierung mit Kunststoffprofil



### Kaufmännische Daten

Verpackungseinheit	1 STK
GTIN	 4 046356 921367
GTIN	4046356921367
Gewicht pro Stück (exklusive Verpackung)	95,000 g
Zolltarifnummer	85366990
Herkunftsland	China
Verkaufsschlüssel	BF7ABI

### Technische Daten

#### Allgemein

Hinweis	Für HEAVYCON-Gehäuse B16 und B32
	Steckverbinder dürfen nur last-/spannungslos betätigt werden
Anschlusstechnik	Schraubanschluss
Anzugsdrehmoment	1,2 Nm
	0,8 Nm ... 1,2 Nm (PE-Anschluss)
	0,5 Nm ... 0,8 Nm (Befestigungsschrauben zur Montage im HEAVYCON-Gehäuse)
Verschmutzungsgrad	3
Überspannungskategorie	III
Polzahl	6+PE

# Kontakteinsatz - HC-HS06-I-UT-F 7-12 - 1406533

## Technische Daten

### Allgemein

Steckzyklen	≥ 500
Baugröße	B16
	B32
Kontakt Nummerierung	7 - 12
Anschlussquerschnitt	0,5 mm <sup>2</sup> ... 6 mm <sup>2</sup> (Leistungskontakte)
Anschlussquerschnitt AWG	20 ... 10
Abisolierlänge der Einzelader	10 mm
Montagehinweis	Der bestimmungsgemäße Gebrauch sieht den Einbau in ein Gehäuse mit Schutzart IP54 oder besser vor

### Umgebungsbedingungen

Umgebungstemperatur (Betrieb)	-40 °C ... 125 °C (einschließlich Kontakterwärmung)
-------------------------------	---

### Materialangaben

Material Kontakt	Kupferlegierung
Material Kontaktoberfläche	Ag
Material Kontaktträger	PC
Normen/Bestimmungen	PC: Brandschutz in Schienenfahrzeugen - Anforderungssätze R22, R23 und R24 nach DIN EN 45545-2 (Gefahrenniveau HL1 - HL3)

### Elektrische Kennwerte

Bemessungsspannung Leistungskontakte	400/690 V
Bemessungsspannung (III/3)	400 V (Leiter-Erde)
	690 V (Leiter-Leiter)
Bemessungsstoßspannung	6 kV (Leistungskontakte)
Bemessungsstrom	41 A (Leistungskontakte)

### Normen und Bestimmungen

Brennbarkeitsklasse nach UL 94	V0
Normen/Bestimmungen	nach DIN EN 45545-2

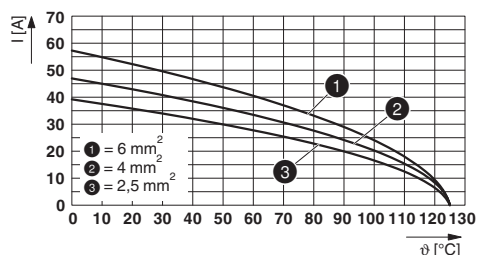
### Environmental Product Compliance

REACH SVHC	Lead 7439-92-1
China RoHS	Zeitraum für bestimmungsgemäße Verwendung (EFUP): 50 Jahre
	Informationen über gefährliche Substanzen finden Sie in der Herstellererklärung unter dem Reiter "Downloads"

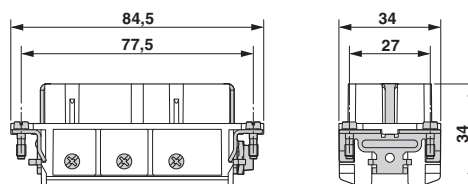
## Zeichnungen

# Kontakteinsatz - HC-HS06-I-UT-F 7-12 - 1406533

Diagramm



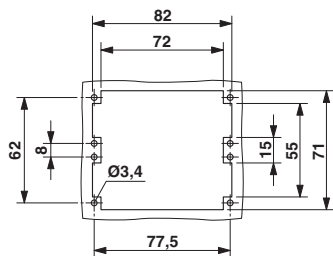
Maßzeichnung



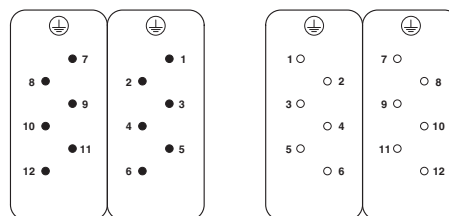
Buchseneinsatz

Derating-Diagramm

Maßzeichnung



Schemazeichnung



Polbild Anschlussseite

Montageausschnitt bei Verwendung ohne Gehäuse

## Klassifikationen

### eCI@ss

eCI@ss 10.0.1	27440205
eCI@ss 11.0	27440205
eCI@ss 5.1	27261200
eCI@ss 6.0	27261200
eCI@ss 7.0	27440205
eCI@ss 9.0	27440205

### ETIM

ETIM 4.0	EC000438
ETIM 6.0	EC000438
ETIM 7.0	EC000438

### UNSPSC

UNSPSC 13.2	39121522
UNSPSC 18.0	39121522
UNSPSC 19.0	39121522
UNSPSC 20.0	39121522
UNSPSC 21.0	39121522

# Kontakteinsatz - HC-HS06-I-UT-F 7-12 - 1406533

## Approbationen

### Approbationen

---

#### Approbationen


CSA / UL Recognized / EAC / DNV GL / EAC


---

#### Ex Approbationen

---


## Approbationsdetails

CSA		<a href="http://www.csagroup.org/services-industries/product-listing/">http://www.csagroup.org/services-industries/product-listing/</a>	013631_0_000
Nennspannung UN		600 V	
Nennstrom IN		32 A	
mm <sup>2</sup> /AWG/kcmil		10	

UL Recognized		<a href="http://database.ul.com/cgi-bin/XYV/template/LISEXT/1FRAME/index.htm">http://database.ul.com/cgi-bin/XYV/template/LISEXT/1FRAME/index.htm</a>	FILE E 118976
Nennspannung UN		600 V	
Nennstrom IN		35 A	
mm <sup>2</sup> /AWG/kcmil		10	

EAC			RU C- DE.AI30.B.01102
-----	---	--	--------------------------

DNV GL		<a href="https://approvalfinder.dnvgl.com/">https://approvalfinder.dnvgl.com/</a>	TAE000037S
--------	---	---	------------

EAC			RU C- DE.BL08.B.00511
-----	---	--	--------------------------

## Zubehör

### Zubehör

### Kodierelement

## Kontakteinsatz - HC-HS06-I-UT-F 7-12 - 1406533

### Zubehör

Kodierelement - HC-CST - 1676857



Kodierstift zur Kodierung von bis zu 16 Steckverbindern

---

Kodierelement - HC-CBU - 1676860



Kodierbuchse zur Kodierung von bis zu 16 Steckverbindern

---

Kodierbolzen - HC-CB - 1772722



Kodierbolzen, ermöglicht unverwechselbares Stecken von bis zu sechs Steckverbindern gleicher Polzahl

---

Kodierprofil - CP-HC - 1686478



Kodierprofil, 4 Kodierprofile je Streifen, zum Einschieben in die Kodiernuten

---

### Montagematerial

Schraube - HC-HS-PES - 1586219



PE- Schraube, für Kontakteinsätze HC-HS

---

### Optionales Zubehör

## Kontakteinsatz - HC-HS06-I-UT-F 7-12 - 1406533

### Zubehör

Kontakteinsatz - HC-HS06-I-UT-M 7-12 - 1406534



HEAVYCON Steckereinsatz, Serie HS6, Schraubanschluss, Nummerierung von 7-12