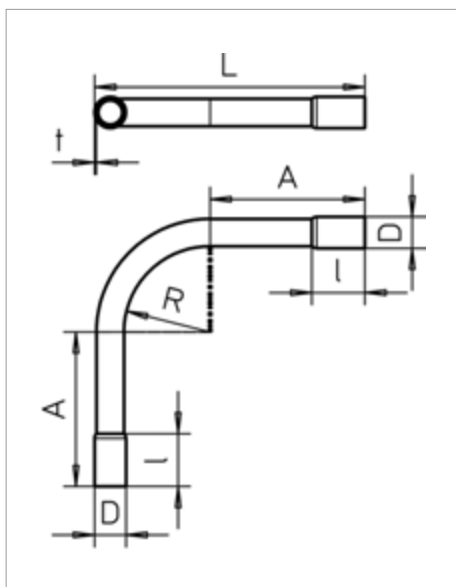


Technisches Datenblatt Aluminium-Rohrbogen, ohne Gewinde



Zubehörteil: 90°-Bogen mit angeformten Muffen, für Elektroinstallationsrohre nach EN 61386-1. Mit gratfreier Innenwand.



Typ	Größe	Maß L mm	Maß t mm	Maß R mm	Gewicht kg/100 St.	Verp. Stück	Art-Nr.
SB16W ALU	16	151	1.2	56	4.000	15	2046012
SB20W ALU	20	171	1.2	70	6.000	25	2046013
SB25W ALU	25	209	1.3	90	9.000	25	2046014
SB32W ALU	32	253	1.3	115	12.000	20	2046015
SB40W ALU	40	302	1.4	145	20.000	15	2046016
SB50W ALU	50	360	1.4	180	31.000	5	2046017
SB63W ALU	63	425	1.7	225	45.000	3	2046018

Alu Aluminium

€/100



Ausschreibungstexte

SB16W ALU	<p>Aluminiumrohrbogen SB16W ALU Zubehörteil: 90°-Bogen mit angeformten Muffen, für Elektroinstallationsrohre nach EN 61386-1. Mit gratfreier Innenwand.</p> <p>Klassifizierungscode:</p> <p>Korrosionsschutz: Aluminium, , Durchmesser aussen: 16 mm / M16 Länge: 151mm Materialstärke: 1,2mm</p> <p>Fabrikat: OBO BETTERMANN Typ: SB16W ALU Art.-Nr.: 2046012</p> <p>Einheit: Stück</p>
SB20W ALU	<p>Aluminiumrohrbogen SB20W ALU Zubehörteil: 90°-Bogen mit angeformten Muffen, für Elektroinstallationsrohre nach EN 61386-1. Mit gratfreier Innenwand.</p> <p>Klassifizierungscode:</p> <p>Korrosionsschutz: Aluminium, , Durchmesser aussen: 20 mm / M20 Länge: 171mm Materialstärke: 1,2mm</p> <p>Fabrikat: OBO BETTERMANN Typ: SB20W ALU Art.-Nr.: 2046013</p> <p>Einheit: Stück</p>

Ausschreibungstexte

SB25W ALU	<p>Aluminiumrohrbogen SB25W ALU Zubehörteil: 90°-Bogen mit angeformten Muffen, für Elektroinstallationsrohre nach EN 61386-1. Mit gratfreier Innenwand.</p> <p>Klassifizierungscode:</p> <p>Korrosionsschutz: Aluminium, , Durchmesser aussen: 25 mm / M25 Länge: 209mm Materialstärke: 1,3mm</p> <p>Fabrikat: OBO BETTERMANN Typ: SB25W ALU Art.-Nr.: 2046014</p> <p>Einheit: Stück</p>
SB32W ALU	<p>Aluminiumrohrbogen SB32W ALU Zubehörteil: 90°-Bogen mit angeformten Muffen, für Elektroinstallationsrohre nach EN 61386-1. Mit gratfreier Innenwand.</p> <p>Klassifizierungscode:</p> <p>Korrosionsschutz: Aluminium, , Durchmesser aussen: 32 mm / M32 Länge: 253mm Materialstärke: 1,3mm</p> <p>Fabrikat: OBO BETTERMANN Typ: SB32W ALU Art.-Nr.: 2046015</p> <p>Einheit: Stück</p>

Ausschreibungstexte

SB40W ALU	<p>Aluminiumrohrbogen SB40W ALU Zubehörteil: 90°-Bogen mit angeformten Muffen, für Elektroinstallationsrohre nach EN 61386-1. Mit gratfreier Innenwand.</p> <p>Klassifizierungscode:</p> <p>Korrosionsschutz: Aluminium, , Durchmesser aussen: 40 mm / M40 Länge: 302mm Materialstärke: 1,4mm</p> <p>Fabrikat: OBO BETTERMANN Typ: SB40W ALU Art.-Nr.: 2046016</p> <p>Einheit: Stück</p>
SB50W ALU	<p>Aluminiumrohrbogen SB50W ALU Zubehörteil: 90°-Bogen mit angeformten Muffen, für Elektroinstallationsrohre nach EN 61386-1. Mit gratfreier Innenwand.</p> <p>Klassifizierungscode:</p> <p>Korrosionsschutz: Aluminium, , Durchmesser aussen: 50 mm / M50 Länge: 360mm Materialstärke: 1,4mm</p> <p>Fabrikat: OBO BETTERMANN Typ: SB50W ALU Art.-Nr.: 2046017</p> <p>Einheit: Stück</p>

Ausschreibungstexte

SB63W ALU	<p>Aluminiumrohrbogen SB63W ALU Zubehörteil: 90°-Bogen mit angeformten Muffen, für Elektroinstallationsrohre nach EN 61386-1. Mit gratfreier Innenwand.</p> <p>Klassifizierungscode:</p> <p>Korrosionsschutz: Aluminium, , Durchmesser aussen: 63 mm / M63 Länge: 425mm Materialstärke: 1,7mm</p> <p>Fabrikat: OBO BETTERMANN Typ: SB63W ALU Art.-Nr.: 2046018</p> <p>Einheit: Stück</p>
------------------	--