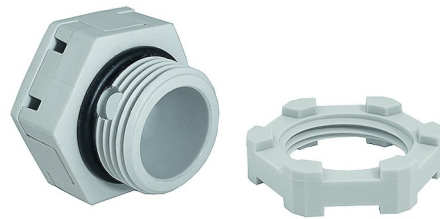
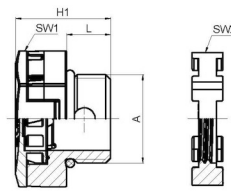


Grundkörper	Polyamid PA6 V-0
Filterelement	Vliesstoff
O-Ring	Nitrilkautschuk NBR
Kronenmutter	Polyamid PA6 V-0
Anschlussgewinde	metrisch, nach EN 60423



Eigenschaften

	<ul style="list-style-type: none"> Anwendung in Elektro-Gehäusen konstante Be- und Entlüftung sowie Entwässerung von Gehäuseinnenräumen Druckausgleich zwischen dem Gehäuseinnenraum und der Umgebungsatmosphäre reduziert Kondenswasserbildung in Gehäusen Einbau an der tiefsten Stelle des Gehäusebodens Kondenswasser, das sich auf dem Gehäuseboden sammelt, kann über den senkrecht nach unten montierten Klimastutzen abfließen montagefreundlich
Temperaturbereich	-40 °C +100 °C
Schutzart (IP / bar)	max. IP65 Nur bei Einbau in den Gehäuseboden



Merkmale



RAL 9005


Anschlussgewinde Standardlänge

A	L	SW1	SW2	H	RQ*	VPE	Art.-Nr.
M20x1,5	10	27	27	21,6	ca. 1030	10	T302-1020-02



RAL 7035

Anschlussgewinde Standardlänge

A	L	SW1	SW2	H	RQ*	 VPE	Art.-Nr.
M20x1,5	10	27	27	21,6	ca. 1030	10	T302-1020-00

* RQ = theoretischer Luftdurchfluss durch die nutzbare Fläche bei $\Delta p = 0,001$ bar