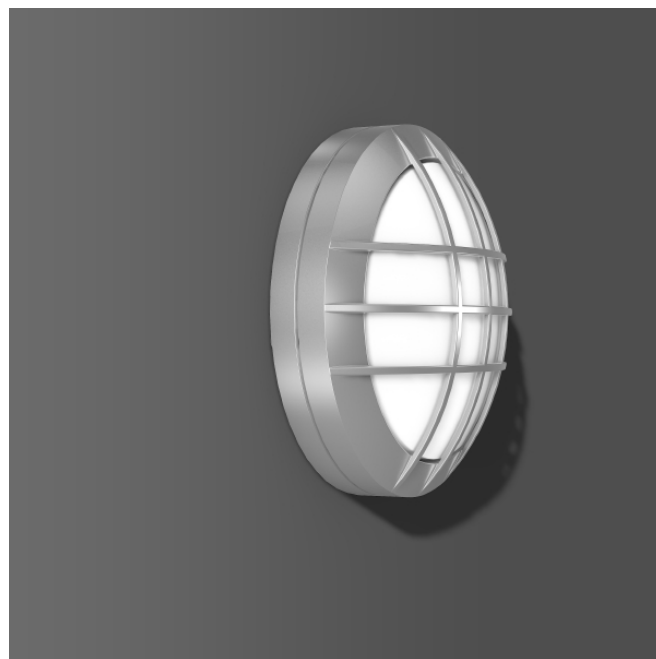
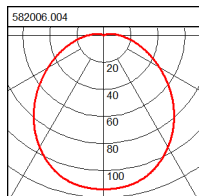
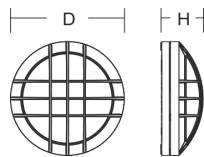


Rounded Midi

582006.004 | Decken- und Wandleuchten

Decken- und Wandleuchten
4051859217626
1 x QA60 (klar) max. 57 W
D 268, H 100



Runde Decken- und Wandleuchte mit elegantem Erscheinungsbild für den Außenbereich. Armatur, Gehäuse und Schutzgitter aus korrosionsbeständigem Aluminium-Druckguss, seewasserbeständig pulverbeschichtet. Serienmäßig mit Membranventil zur Kondenswasservermeidung. Opales Glas seidenmatt, mit Montagefixierung. Befestigung außerhalb des gedichteten Bereiches mit Bohrungstoleranzausgleich. Schraubenlose Montage der Abdeckung über Bajonettverschluss mit Schnappriegel. Inklusive 1 Diebstahlsicherung. Netzanschluss 2 x 3 x 1,5 mm². Zweite Kabeleinführung zur Netzweiterleitung.

Sichtfarbe

Lieferbare Farbe silber metallic

Maße und Gewichte

Durchmesser D 268 mm
Höhe H 100 mm
Gewicht 1,95 kg

Leuchtmittel

Leuchtmittel QA60 (klar)
Leuchtmittellanzahl 1
Leistung 57 W
Sockel E27

Lichttechnik

Ausstrahl-Winkel 109°
Farbtemperatur 1 0 K
Bemessungsleuchtenlichtstrom 1 320 lm
Blendungsbewertungsindex UGR (4H 8H) 1 14,7
Ausstrahlwinkel kombiniert 1 109°

Elektrotechnik

Betriebsgerät Betriebsgerät nicht notwendig
Spannung 0 - 250 V / 0 - 60 Hz
Bemessungsleistung 1 57 W
Leuchtenlichtausbeute 1 6 lm/W

Prüfungen und Einsatzbedingungen

Schutzart IP 66
Schutzklasse I
Glühdrahtprüfung 960°C - 30 Sekunden
Schlagschutz IK08 (Schlagschutz 5 Joule)
Sicherheitszeichen F-Zeichen
Umgebungstemperatur min. -20 °C
Umgebungstemperatur max. 45 °C
ULOR 4,3 %
Handelszeichen CE
CIE Flux Code / CEN Flux Code 45 75 92 96 35
Energieeffizienzklasse konventionelles Leuchtmittel A, C, E
Energieeffizienzklasse LED Leuchtmittel A, A+, A++

Zubehör

982410.003 Diebstahlsicherung
L 13, B 11, H 16