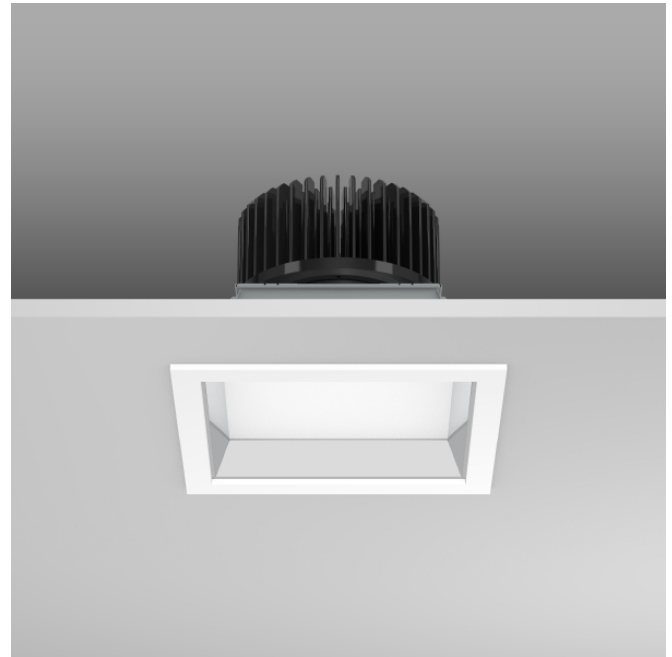
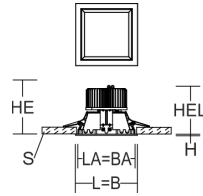


Quardo

901707.002.1.76 | Einbau-Downlights

Einbau-Downlights
4051859503866
LED
L 176, B 176, H 4



Hochwertiges Einbau-Downlight mit quadratisch leuchtender Fläche. Einbaurahmen aus Aluminium-Druckguss pulverbeschichtet. Haltebügel Stahlblech verzinkt. Reflektor Aluminium hochglanzeloxiert. Zurückgesetzte Abdeckscheibe Polycarbonat satiniert. Deckenbefestigung mit Federsystem. Inklusive Betriebsgerät extern über Steckverbindung, Verbindungsleitung 600 mm.

Sichtfarbe

Lieferbare Farbe verkehrsweiß, matt (RAL 9016)

Maße und Gewichte

Länge L	176 mm
Breite B	176 mm
Höhe H	4 mm
Einbaulänge LA	165 mm
Einbaubreite BA	165 mm
Einbauhöhe HE	150 mm
Einbauhöhe Leuchte HEL	145 mm
Deckenstärke S	1-30 mm
Abmessungen BG-Box	L 156 x B 43 x H 30 mm
Gewicht	1,08 kg

Leuchtmittel

Leuchtmittel	LED
Farbtemperatur	4000K
Farbwiedergabeindex Ra	85
Farbtoleranz (MacAdam)	2
Lebensdauer	50000 h (L90/B10)
Photobiologische Sicherheit nach EN 62471	Risikogruppe 1

Lichttechnik

Ausstrahl-Winkel	88°
Farbtemperatur 1	4.000 K
Bemessungsleuchtenlichtstrom 1	2.400 lm
Blendungsbewertungsindex UGR (4H 8H) 1	25,1
Ausstrahlwinkel kombiniert 1	88°

Elektrotechnik

Betriebsgerät	DALI
Spannung	220 - 240 V / 50 - 60 Hz
Leuchten an Sicherung B10A	21
Leuchten an Sicherung B16A	34
Leuchten an Sicherung C10A	35
Leuchten an Sicherung C16A	57
Einschaltstrom / Einschaltzeit	18 A / 250 µs
Bemessungsleistung 1	19 W
Leuchtenlichtausbeute 1	127 lm/W
Leistungsfaktor	0,9

Prüfungen und Einsatzbedingungen

Schutzart	IP 20
Schutzklasse	II
Glühdrahtprüfung	650°C - 30 Sekunden
Schlagschutz	IK03 (Schlagschutz 0,35 Joule)
Prüfzeichen	EAC
Sicherheitszeichen	Einbauleuchte nicht bedecken!, F-Zeichen
Umgebungstemperatur min.	-20 °C
Umgebungstemperatur max.	35 °C
ULOR	0
Handelszeichen	CE, EAC
CIE Flux Code / CEN Flux Code	62 91 99 100 100
Energieeffizienzklasse LED	
Leuchtmittel	A++
Energieeffizienzklasse eingebautes Leuchtmittel	A++