

Rittal – Das System.

Schneller – besser – überall.

► Montagestege – TS 4579.000

Stand : 27.06.2018

SCHALTSCHRÄNKE

STROMVERTEILUNG

KLIMATISIERUNG

IT-INFRASTRUKTUR

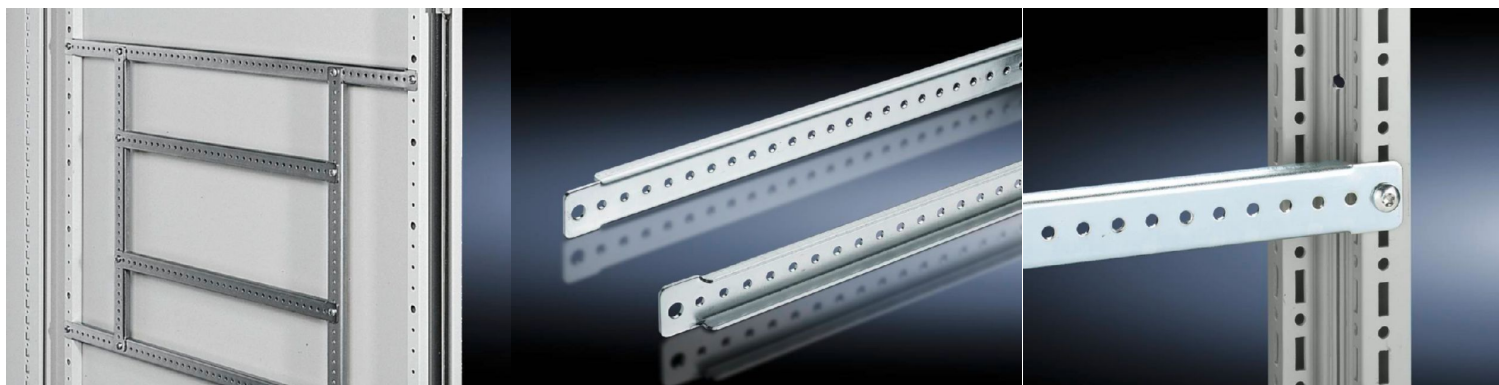
SOFTWARE & SERVICE

FRIEDHELM LOH GROUP



Montagestege für VX, TS, SE, CM, TP – TS 4579.000

erstellt am: 27.06.2018 auf www.rittal.com/at-de



Produktbeschreibung

Ausführung: Am vertikalen und horizontalen TS, SE Schrankprofil an der inneren Montageebene umlaufend, höhenversetzt
Am Türrohrrahmen TS, SE
An Türlochleiste CM, TP

Ausführung: Am vertikalen und horizontalen TS, SE Schrankprofil an der inneren Montageebene umlaufend, höhenversetzt
Am Türrohrrahmen TS, SE
An Türlochleiste CM, TP

Beschreibung: Zur einfachen Kabelführung von der Montageplatte zur Tür.

Einsatzgebiete: Auf der inneren und äußeren Montageebene am Schrankprofil

Material: Stahlblech

Oberfläche: Verzinkt

Lieferumfang: Inkl. Befestigungsmaterial

Produktmerkmale

Passend für: Gehäusetyp: TS
Gehäusetyp: SE
Gehäusetyp: CM
Gehäusetyp: TP
Breite/Tiefe: 800 mm

Abmessungen: Länge: 790 mm

Passend für Türbreite:	900 mm
Verpackungseinheit:	20 St.
Gewicht/VE:	8,22 kg
EAN:	4028177103351
Zolltarifnummer:	73269098
ETIM 6.0:	EC002620
ETIM 5.0:	EC002620
eCl@ss 8.0/8.1:	27189261
eCl@ss 7.0/7.1:	27189261
eCl@ss 6.0/6.1:	27189261
eCl@ss 5.1/5.1.4:	27189233
Produktbeschreibung (lang):	TS Montagesteg, für TS, SE, CM, TP, für innere Montageebene: für B/T: 800 mm, für Türbreite: 900 mm, L: 790 mm
Approbationen	
Zertifikate:	EAC