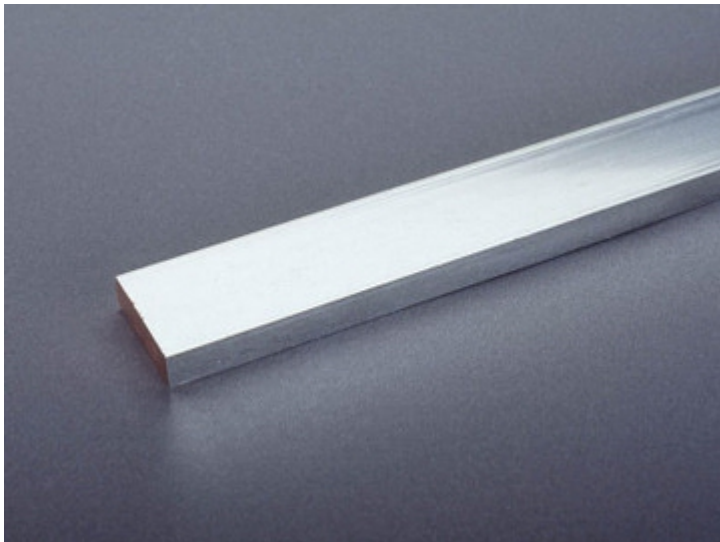


Sammelschiene 30 x 10 (01204)



Beschreibung

Artikel

Art.-Nr.: 01204

Sammelschiene 30 x 10

Länge 3,60 m, verzinkt

System

60Classic

Produktgruppe 06

Untergruppe 83

VE 1

EAN 4021267012045

Produktvorteile

Durch verzinkte Cu-Schienen reduziert sich der Aufwand zur Vorbereitung der Kontaktstellen wesentlich.

Die Cu-Sammelschienen werden vor aggressiven Medien effektiv geschützt.

Katalogseite 2018 : 3.3

eCl@ss 6.1 27370303

eCl@ss 7.1 27370303

ETIM 4.0 EC001522

ETIM 5.0 EC001522

Zulassungen

Standards

IEC 61439-1:2011

Approbationen

CSA , UL , Germanischer Lloyd



for UL feeder circuits >250V

Typnummer: 30x10-L

UL file: E123577, UL category (for USA): NMTR <http://www.ul.com>

UL file: E123577, UL category (for Canada): NMTR7 <http://www.ul.com>

CSA file: 110285, CSA class: 3211-37 <http://directories.csa-international.org>

CCC Zulassung: nicht zertifizierungspflichtig

Produktdaten

Angaben IEC

Standards

IEC 61439-1:2011

Elektrische Werte

Für die Anwendung sind die Isolationseigenschaften des verwendeten Schienenträgers zu beachten.

Kurzschlussfestigkeit: siehe Produktbeschreibung des verwendeten Schienenträgers

Angaben UL

Standards

UL 508

Mechanische Werte

L x B x D: 3600 x 30 x 10

Gewicht: 970 kg/100

Querschnitt: 300 mm²

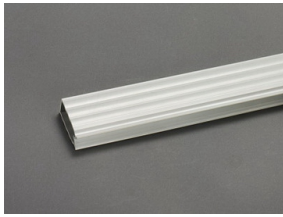
Kantenradius 0,5

Werkstoffeigenschaften

Basiskörper: Cu-ETP R300 (EN 13601),
verzinnt

korrosionsbeständig auch in aggressiver Umgebung

Zubehör



01245

Sammelschienen-Abdeckung
für Schiene 12 - 30 x 10, Länge 1 m
Berührungsschutz