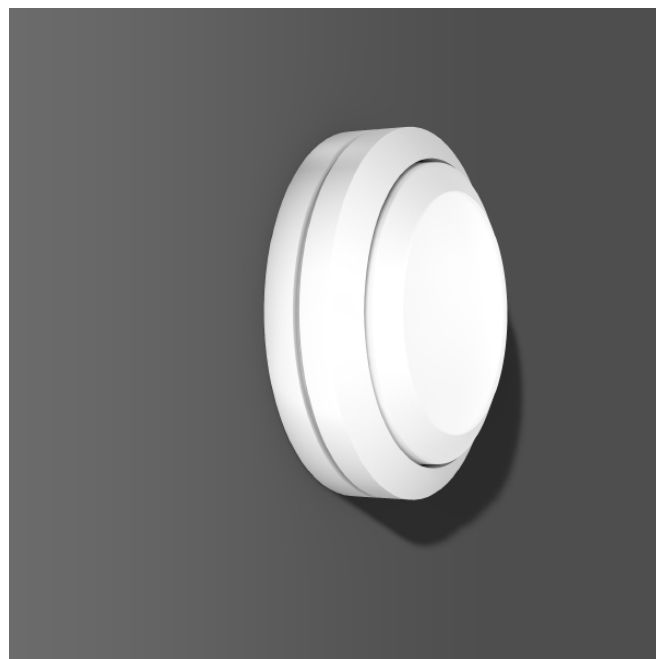
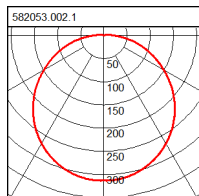
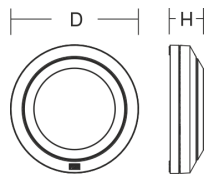


Rounded Midi

582053.002.1 | Decken- und Wandleuchten

Decken- und Wandleuchten
4051859304999
LED
D 268, H 70



Runde Decken- und Wandleuchte mit elegantem Erscheinungsbild für den Außenbereich. Armatur und Gehäuse aus korrosionsbeständigem Aluminium-Druckguss, seewasserbeständig pulverbeschichtet. Serienmäßig mit Membranventil zur Kondenswasser-Vermeidung. Kristallglas seidenmatt, mit Montagefixierung. Befestigung außerhalb des gedichteten Bereiches mit Bohrungstoleranzausgleich. Schraubenlose Montage der Abdeckung über Bajonettverschluss mit Schnappriegel. Inklusive 1 Diebstahlsicherung. Netzanschluss 2 x 3 x 1,5 mm². Zweite Kabeleinführung zur Netzweiterleitung.

Sichtfarbe

Lieferbare Farbe leuchtenweiß

Maße und Gewichte

Durchmesser D 268 mm
Höhe H 70 mm
Gewicht 1,75 kg

Leuchtmittel

Leuchtmittel LED tauschbar
Sockel Stecker
Farbtemperatur 4000K
Farbwiedergabeindex Ra 83
Farbtoleranz (MacAdam) 3
Lebensdauer 50000 h (L70/B10)
Photobiologische Sicherheit nach EN 62471 Risikogruppe 1

Lichttechnik

Ausstrahl-Winkel 117°
Farbtemperatur 1 4.000 K
Bemessungsleuchtenlichtstrom 1 690 lm
Blendungsbewertungsindex UGR (4H 8H) 1 22,8
Ausstrahlwinkel kombiniert 1 117°

Elektrotechnik

Betriebsgerät	Betriebsgerät nicht notwendig
Spannung	220 - 240 V / 50 - 60 Hz
Leuchten an Sicherung B10A	114
Leuchten an Sicherung B16A	182
Leuchten an Sicherung C10A	114
Leuchten an Sicherung C16A	182
Bemessungsleistung 1	13 W
Leuchtenlichtausbeute 1	54 lm/W

Prüfungen und Einsatzbedingungen

Schutzart	IP 66
Schutzklasse	I
Glühdrahtprüfung	960°C - 30 Sekunden
Schlagschutz	IK08 (Schlagschutz 5 Joule)
Sicherheitszeichen	F-Zeichen
Umgebungstemperatur min.	-20 °C
Umgebungstemperatur max.	41 °C
ULOR	2,5 %
Handelszeichen	CE
CIE Flux Code / CEN Flux Code	44 74 92 98 100
Energieeffizienzklasse LED	
Leuchtmittel	A+
Energieeffizienzklasse eingebautes Leuchtmittel	A+

Zubehör

982410.003	Diebstahlsicherung L 13, B 11, H 16
------------	-------------------------------------