

Dichtungsdurchführung
Ethylen-Propylenkautschuk EPDM



Eigenschaften

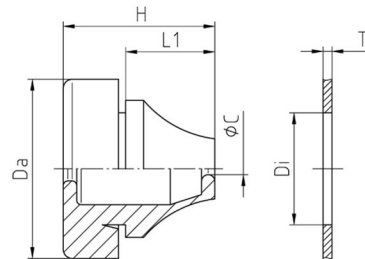
- durchstoßbare Membran
- einfache Installation ohne Werkzeuge
- großer Dichtbereich
- halogenfrei
- von beiden Seiten montierbar, abhängig von der Anwendung
- weich und anpassungsfähig, deshalb auch auf gewölbten Oberflächen einsetzbar

Temperaturbereich -40 °C / +110 °C
(statisch, unbelastet)

Schutzart IP67


Prüfnorm EN 60670-1:2005+A1:2013

SEMKO Report 1612391




Merkmale

 RAL 9005


Größe	Loch / Di	Wandstärke / T	ØC	L1	H	Da		Art.-Nr.
Pg 7	13	0,5 - 2	3 - 5	5,4	12,7	20	50	G502-2007-02
Pg 9	16	1 - 4	5 - 7	10,3	18	21	50	G502-2009-02
Pg 11	19	1 - 4	7 - 10	12,7	20	24	50	G502-2011-02
Pg 16	23	1 - 4	10 - 14	14,7	21,6	28	50	G502-2016-02
Pg 21	29	1 - 4	14 - 20	17,6	24,8	35	25	G502-2021-02
Pg 29	38	1 - 4	20 - 26	20	28,5	46	25	G502-2029-02
Pg 36	48	1 - 4	26 - 35	23,9	35	58	10	G502-2036-02

 RAL 7035

Größe	Loch / Di	Wandstärke / T	ØC	L1	H	Da		Art.-Nr.
Pg 7	13	0,5 - 2	3 - 5	5,4	12,7	20	50	G502-2007-01
Pg 9	16	1 - 4	5 - 7	10,3	18	21	50	G502-2009-01
Pg 11	19	1 - 4	7 - 10	12,7	20	24	50	G502-2011-01
Pg 16	23	1 - 4	10 - 14	14,7	21,6	28	50	G502-2016-01
Pg 21	29	1 - 4	14 - 20	17,6	24,8	35	25	G502-2021-01
Pg 29	38	1 - 4	20 - 26	20	28,5	46	25	G502-2029-01
Pg 36	48	1 - 4	26 - 35	23,9	35	58	10	G502-2036-01



RAL 7001

Größe	Loch / Di	Wandstärke / T	ØC	L1	H	Da		Art.-Nr.
Pg 7	13	0,5 - 2	3 - 5	5,4	12,7	20	50	G502-2007-00
Pg 9	16	1 - 4	5 - 7	10,3	18	21	50	G502-2009-00
Pg 11	19	1 - 4	7 - 10	12,7	20	24	50	G502-2011-00
Pg 16	23	1 - 4	10 - 14	14,7	21,6	28	50	G502-2016-00
Pg 21	29	1 - 4	14 - 20	17,6	24,8	35	25	G502-2021-00
Pg 29	38	1 - 4	20 - 26	20	28,5	46	25	G502-2029-00
Pg 36	48	1 - 4	26 - 35	23,9	35	58	10	G502-2036-00