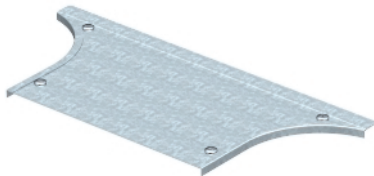


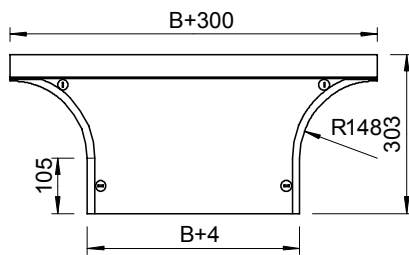
Deckel für Anbau-Abzweigstück

Deckel für Anbau-Abzweigstück mit vormontierten Drehriegeln.
Der Deckel kann bei Formteilen in allen Seitenhöhen eingesetzt werden.



Typ	Breite mm	Blech- stärke mm	Verp. Stück	Gewicht kg/100 St.	Art.-Nr.
DFAA 400 FS	400	1,25	1	150,000	7128487
DFAA 500 FS	500	1,25	1	170,000	7128509
DFAA 600 FS	600	1,25	1	200,000	7128525
DFAA 400 DD	400	1,25	1	152,000	7131356
DFAA 500 DD	500	1,25	1	172,000	7131364
DFAA 550 DD	550	1,25	1	187,000	7131372
DFAA 600 DD	600	1,25	1	202,000	7131380
DFAA 400 A2	400	1,25	1	111,500	7136935
DFAA 500 A2	500	1,25	1	159,000	7136943
DFAA 600 A2	600	1,25	1	183,500	7136978
DFAA 400 A4	400	1,25	1	152,000	7136937
DFAA 500 A4	500	1,25	1	172,000	7136944
DFAA 600 A4	600	1,25	1	202,000	7136980

Abmessungen



St Stahl **V2A** Edelstahl, rostfrei A2 **V4A** Edelstahl, rostfrei A4

FS bandverzinkt **GB** gebeizt **DD** bandverzinkt Zink/Aluminium, Double Dip