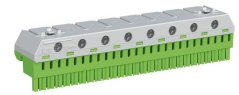


ZK268G



ZK268G PE-terminal blocks 26x4+8x25qmm



Allgemeine Informationen

Typ	ZK268G
Bestellnummer	2CPX063166R9999
EAN	4011617631668
Beschreibung	ZK268G PE-terminal blocks 26x4+8x25qmm
Beschreibung	PE Quick-Steckklemme für Quick-Steckträger, werkzeuglose Montage durch einfache Steck- und Rasttechnik, klare Farbcodierung: PE = gelb-grün, flexibles Klemmensystem, Anzahl der Klemmen: 26 x 1,5 - 4 mm ² (Federklemmtechnik) + 8 x 2,5 bis 25 mm ² (Schraubanschlusstechnik), Außenmaße H x B x T in mm: 32 x 147 x 31, einfaches Beschriften der Klemmenstellen (DIN VDE 0603 Teil 1) mit vorgedruckten, selbstklebenden Zahlenstreifen.

Bestelldaten

EAN	4011617631668
Mindestbestellmenge	1 Stück
Zolltarifnummer	85369010

Abmessungen

Breite des Produkts	148 mm
Höhe des Produkts	32 mm
Tiefe des Produkts	31 mm
Nettogewicht	0.134 kg

Verpackungsinformationen

Menge Verpackungseinheit 1	1 Stück
Breite Verpackungseinheit 1	200.000 mm
Höhe Verpackungseinheit 1	35.000 mm
Länge Verpackungseinheit 1	200.000 mm
Bruttogewicht Verpackungseinheit 1	0.139 kg
EAN Verpackungseinheit 1	4011617631668

Weitere Informationen

Zubehörart	terminals
Number of Line Terminals	34
Baureihe	ZK

Produktname	ZK268G PE-terminal blocks 26x4+8x25qmm
Klemmenanschlussart	PE-Terminal
Anschlussart	Quick-Terminal

Zertifikate und Deklarationen

Konformitätserklärung - CE	No declaration needed
----------------------------	-----------------------

Klassifizierungen

ETIM 5	EC000275 - Hauptleitungsklemme
ETIM 6	EC000446 - Steckklemme
Kennbuchstabe (elektrische Betriebsmittel)	U

Kategorien

Niederspannungsprodukte und Systeme → Verteiler & Kabelsysteme → Stromkreisverteiler → Unterputz-Stromkreisverteiler

