

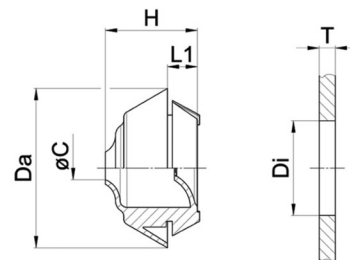
Dichtungsdurchführung Polyamid PA66 und TPE (2K-Technik)

Eigenschaften

- innovative 2K-Dichtungsdurchführung
- integrierte Zugentlastung
- Elastomer-beschichtete Krallen zum Schutz des Kabelmantels
- durchstoßbare Membran
- einfache Installation ohne Werkzeuge
- nach Montage in beide Richtungen fixiert
- großer Dichtbereich
- platzsparendes Design und geringe Höhe
- Werkstoffe erfüllen UL 94 HB
- halogenfrei

Temperaturbereich -20 °C / +125 °C
(statisch, unbelastet)


Schutzart IP65 / IP67
(siehe Tabelle Merkmale)



Merkmale




RAL 9010

Größe	Loch / Di	Wandstärke / T	IP65 / ØC	IP67 / ØC	L1	H**	Da**		Art.-Nr.
M20	20,5	2 - 5	4 - 11	7 - 11	5,5	17 - 20	29,3 - 34,5	50	G501-1020-01
M20	20,5	0,5 - 3	4 - 11	7 - 11	5,5	17 - 20	34,2 - 37,2	50	G501-1020-11
M25	25,5	2 - 5	4 - 13	7 - 13*	5,5	17 - 20	34,3 - 40,0	50	G501-1025-01
M25	25,5	0,9 - 3	4 - 13	7 - 13*	5,5	17 - 20	39,2 - 42,2	50	G501-1025-11




RAL 9005

Größe	Loch / Di	Wandstärke / T	IP65 / ØC	IP67 / ØC	L1	H**	Da**		Art.-Nr.
M20	20,5	2 - 5	4 - 11	7 - 11	5,5	17 - 20	29,3 - 34,5	50	G501-1020-02
M20	20,5	0,5 - 3	4 - 11	7 - 11	5,5	17 - 20	34,2 - 37,2	50	G501-1020-12
M25	25,5	2 - 5	4 - 13	7 - 13*	5,5	17 - 20	34,3 - 40,0	50	G501-1025-02
M25	25,5	0,9 - 3	4 - 13	7 - 13*	5,5	17 - 20	39,2 - 42,2	50	G501-1025-12



RAL 7035

Größe	Loch / Di	Wandstärke / T	IP65 / ØC	IP67 / ØC	L1	H**	Da**		Art.-Nr.
M20	20,5	2 - 5	4 - 11	7 - 11	5,5	17 - 20	29,3 - 34,5	50	G501-1020-00
M20	20,5	0,5 - 3	4 - 11	7 - 11	5,5	17 - 20	34,2 - 37,2	50	G501-1020-10
M25	25,5	2 - 5	4 - 13	7 - 13*	5,5	17 - 20	34,3 - 40,0	50	G501-1025-00
M25	25,5	0,9 - 3	4 - 13	7 - 13*	5,5	17 - 20	39,2 - 42,2	50	G501-1025-10

* Einschränkung: zwischen 8,1 - 8,9 mm nur zugelassen für Zugentlastung.

** Da variiert in Abhängigkeit von der Wandstärke, in die installiert wird. H variiert in Abhängigkeit vom Durchmesser der installierten Leitung.