

Verschlusschraube

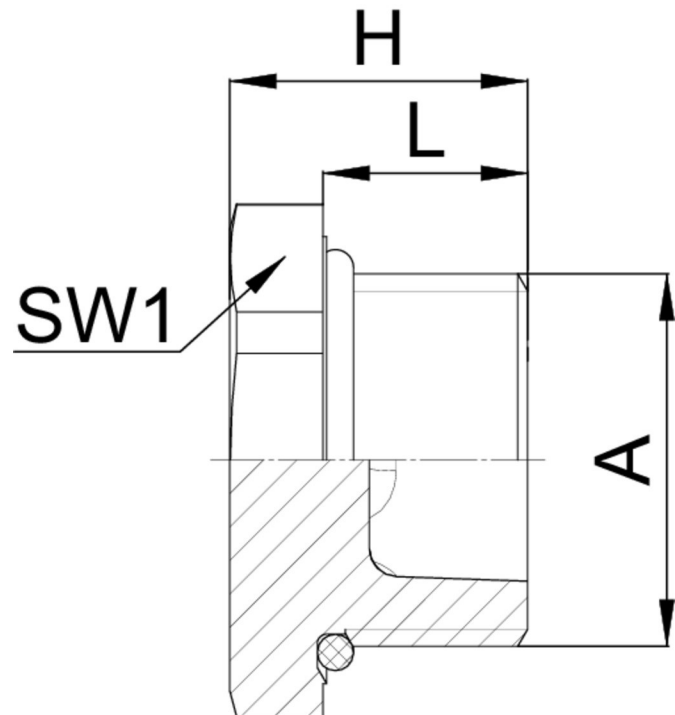
V301-1xxx-zz

Verschlusschraube	Polyamid PA6 GF30 V-0
O-Ring	Auswahl aus drei Werkstoffen möglich 02: Silikonkautschuk VMQ 03: Ethylen-Propylenkautschuk EPDM 04: Nitrilkautschuk NBR
Anschlussgewinde	metrisch, nach EN 60423



Eigenschaften


	<ul style="list-style-type: none"> zum sicheren Verschließen einer nicht benutzten Gewinde- oder Durchgangsbohrung
Temperaturbereich	02: -55 °C / +120 °C abhängig von den Werkstoffen 03: -40 °C / +120 °C 04: -40 °C / +100 °C
Schutzart	IP66 / IP68 - 10 bar (6h) / IP69K




Merkmale




RAL 9005

A	L	SW1	H	O-Ring		Art.-Nr.
M12x1,5	10	16	15	VMQ	100	V301-1012-02
M16x1,5	10	21	15	VMQ	100	V301-1016-02
M20x1,5	11	25	16	VMQ	100	V301-1020-02
M25x1,5	11,5	30	17,5	VMQ	100	V301-1025-02
M32x1,5	13	37	20	VMQ	50	V301-1032-02
M40x1,5	13	46	20	VMQ	25	V301-1040-02
M50x1,5	15	56	23	VMQ	25	V301-1050-02
M63x1,5	15	69	23	VMQ	25	V301-1063-02

A	L	SW1	H	O-Ring		Art.-Nr.
---	---	-----	---	--------	---	----------

M12x1,5	10	16	15	EPDM	100	V301-1012-03
M16x1,5	10	21	15	EPDM	100	V301-1016-03
M20x1,5	11	25	16	EPDM	100	V301-1020-03
M25x1,5	11,5	30	17,5	EPDM	100	V301-1025-03
M32x1,5	13	37	20	EPDM	50	V301-1032-03
M40x1,5	13	46	20	EPDM	25	V301-1040-03
M50x1,5	15	56	23	EPDM	25	V301-1050-03
M63x1,5	15	69	23	EPDM	25	V301-1063-03

A	L	SW1	H	O-Ring		Art.-Nr.
---	---	-----	---	--------	---	----------

M12x1,5	10	16	15	NBR	100	V301-1012-04
M16x1,5	10	21	15	NBR	100	V301-1016-04
M20x1,5	11	25	16	NBR	100	V301-1020-04
M25x1,5	11,5	30	17,5	NBR	100	V301-1025-04
M32x1,5	13	37	20	NBR	50	V301-1032-04
M40x1,5	13	46	20	NBR	25	V301-1040-04
M50x1,5	15	56	23	NBR	25	V301-1050-04
M63x1,5	15	69	23	NBR	25	V301-1063-04