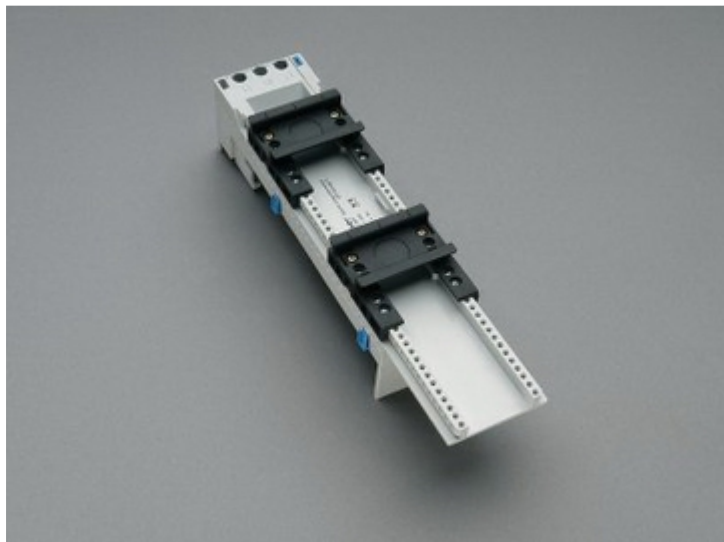


Geräteträger EEC, 2 verschiebbare Tragschienen (32 485)



Beschreibung

Artikel

Art.-Nr.: 32 485

EQUES® 60Classic

Geräteträger EEC, 2 verschiebbare Tragschienen

54 x 260

System

60Classic

Produktgruppe 05

Untergruppe 17

VE 4

EAN 4021267324858

Katalogseite 2015 : 2/13

eCl@ss 6.1 27370304
eCl@ss 7.1 27370304
ETIM 4.0 EC001531
ETIM 5.0 EC001531

Zulassungen

Standards

IEC 61439-1:2011

Approbationen

CSA, UL, Germanischer Lloyd



for UL feeder circuits >250V

Typnummer: EEC6000-L

UL file: E123577, UL category (for USA): NMTR <http://www.ul.com>

UL file: E123577, UL category (for Canada): NMTR7 <http://www.ul.com>

CSA file: 110285, CSA class: 3211-37 <http://directories.csa-international.org>

CCC Zulassung: nicht zertifizierungspflichtig

Produktdaten

Elektrische Werte

Bemessungsspannung (IEC) AC: 690 V

Bemessungsspannung (UL) AC: 600 V

Leistungsabgabe:

Bei einer praxisüblichen Belastung von 80% des Bemessungsstromes ergibt sich eine Leistungsabgabe von 0 W.

(Bei Betrieb mit dem Bemessungsstrom beträgt die Leistungsabgabe 0 W.)

Bemessungsisolationsspannung U_i (AC): 800 V

Bemessungsstossspannung U_{imp} : 6 kV

max. zulässige Spannung (IEC) AC: 800 V

max. zulässige Spannung (IEC) DC: 800 V

Kurzschlussfestigkeit: entfällt, da das Produkt keine stromführenden Teile beinhaltet oder trägt bzw. im Kurzschlussfall nicht beansprucht wird

Mechanische Werte

B x H x T: 54 x 260 x 63

Gewicht: 38,5 kg/100

Werkstoffeigenschaften

Gehäuse: temperaturbeständig bis 125°C,
selbstverlöschend nach UL 94,
Kriechstromfestigkeit CTI 200,
halogenfrei

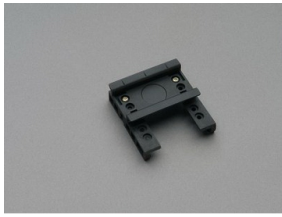
Tragschiene: temperaturbeständig bis 125°C,
selbstverlöschend nach UL 94,
Kriechstromfestigkeit CTI 550,
halogenfrei

Schrauben: Schraube +/- (PZ1), verzinkt, chromitiert

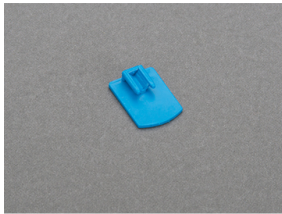
Hinweise

Zum kompakten Aufbau kompletter Motorschaltungen mit marktüblichen Schaltgeräten und sicherer mechanischer und elektrischer Verbindung mit dem Sammelschienenensystem.

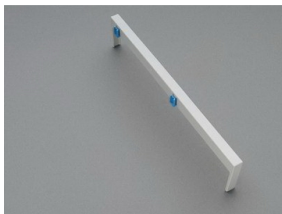
Zubehör



32 948
Tragschiene 54 mm
für EEC und EMC



32 969
Tragschienenbegrenzung



32 963
Seitenmodul EEC
beidseitig ansteckbar
9 x 200