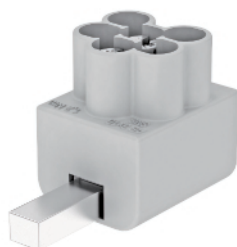


Anschlussklemme für Durchgangsverdrahtung



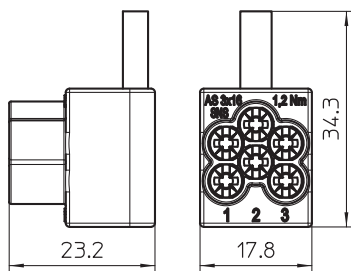
Anschlussklemme Typ: AS 3x16

Anschlussquerschnitt: 3 x 1,5 - 16 qmm starr/ mehrdrätig
 3 x 1,5 - 10 qmm feindr./ mit Aderendhülse
 Abisolierlänge: 16 mm
 empf. Anzugsmoment: 1,2 Nm
 Nennstrom: 50 A
 Breite: 17,5 mm (1 TE)

Zur EMV optimierten V-Durchgangsverdrahtung nach IEC 60364-5-53 (VDE 0100-534).

Typ	Farbe	Ausführung	Verp. Stück	Gewicht kg/100 St.	Art.-Nr.
AS 3x16	lichtgrau	3x16mm ²	5	2,474	5012010

Abmessungen



Anschlussmöglichkeiten