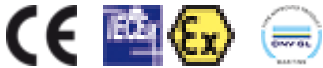
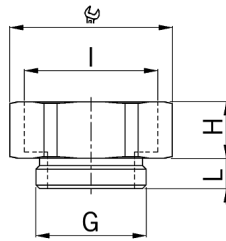
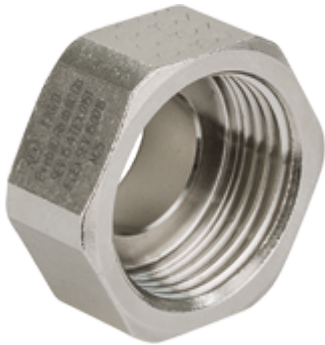


# Erweiterungen Messing erhöhte Sicherheit Ex e II



- Das Ineinanderschrauben mehrerer Reduktionen/Erweiterungen ist nach Norm nicht zulässig!
- **Material:** Messing vernickelt
- **O-Ring:** FPM
- **minimale Einsatztemperatur:** -60°C
- **maximale Einsatztemperatur:** +100°C
- **Schutzart:** IP 66 / IP 68
- **Prüfnorm:** IEC EN 60079-0 / IEC EN 60079-7 / IEC EN 60079-31
- **Gas:** II 2G Ex eb IIC Gb
- **Staub:** II 2D Ex tb IIIC Db
- **Zone:** Gas 1 und 2 / Staub 21 und 22
- **Zertifikat:** SEV 15 ATEX 0151
- **IECEx Zertifikat:** IECEx SEV 15.0018
  
- Erweiterung MS EX
- Zubehör
- Aussengewinde metrisch
- Innengewinde metrisch
- mit O-Ring
  
- **Gewinde aussen:** M32x1.5
- **Gewinde innen:** M40x1.5
- **Eigenschaften:** -
- **Schlüsselweite:** 46 mm
- **Masswert H:** 14 mm
- **Masswert L:** 8 mm
- **Hinweis:** -
- 1 = Metrisches Regelgewinde (mit VDE Testreport)

## Art.-Nr.: EX3600.32.40

- E-No.: 126 374 832
- Verpackung innen: ST
- Verpackung Versand: 25 ST
- Einzel-Nettogewicht: 97,300 G
- Einzel-Volumen: 0,064 L
- EAN: 7611614174921
- ETIM40: **EC001469**