



EAN:	4013288208415	Abmessung:	280x98x22 mm
Teilenr:	05023387001	Gewicht:	165 g
Artikel-Nr:	495	Ursprungsland:	CZ
		Zolltarifnr.:	82054000

- Quergriff-Schraubendreher zur Übertragung besonders großer Anzieh- und Lösemomente
- Ergonomischer 2-Komponenten Griff mit Fingergriffmulden und angenehmer Haptik für sehr hohe Kraftübertragung und ermüdungsfreies Arbeiten
- Mit Griffkennzeichnung nach Profil und Größe
- Spezielle Oberflächenvergütung für hohen Korrosionsschutz und optimale Passgenauigkeit

Quergriff-Schraubendreher: Die ideale Griffform ermöglicht die Übertragung besonders hoher Anzieh- und Lösemomente. Die ergonomische Form des Griffs füllt den Handballen gut aus, die Finger liegen sicher in den weich gerundeten Griffmulden. Die ganze Hand findet Kontakt zum Griff und Reibungsverluste zwischen Hand und Griff werden vermieden. Spezielle Oberflächenvergütung für hohen Korrosionsschutz und optimale Passgenauigkeit in der Schraube.

Weblink

https://products.wera.de/de/schraubendreher_serie_400_quergriff_495.html

Wera - 495
05023387001 - 4013288208415

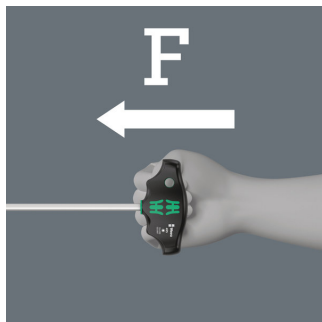
Wera Werkzeuge GmbH
Korzelter Straße 21-25
D-42349 Wuppertal
Tel: +49 (0)2 02 / 40 45-0
E-Mail: info@wera.de

Ergonomischer 2-Komponenten Quergriff



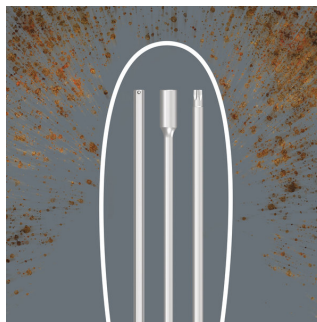
Der ergonomisch geformte 2-Komponenten Quergriff sorgt mit Fingergriffmulden und angenehmer Oberfläche für sehr hohe Kraftübertragung und ermüdungsfreies Arbeiten.

Hohe Drehmomente



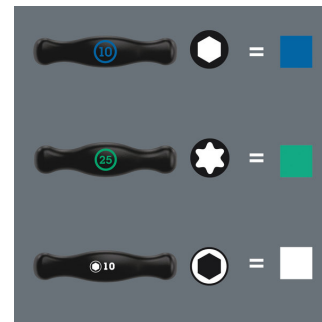
Durch die Armhaltung, bei der die Klingennachse in Verlängerung der Unterarmachse geführt wird, sind besonders hohe Drehmomente erreichbar.

Korrosionsschutz und Passgenauigkeit



Durch die spezielle Oberflächenvergütung erhalten die Klingen einen hohen Korrosionsschutz. Gleichzeitig ist die optimale Passgenauigkeit in der Schraube gewährleistet.

Take it easy Werkzeugfinder



Schraubendreher Take it easy: Farbkennzeichnung nach Profilen und Größenstempelung.

Weitere Varianten dieser Produktfamilie:

	mm	mm	mm	mm	inch
05023381001	5	230	38	77	9
05023382001	5,5	230	38	77	9
05023383001	6	230	38	77	9
05023384001	7	230	49	99	9
05023385001	8	230	49	99	9
05023386001	9	230	49	99	9
05023387001	10	230	49	99	9
05023389001	11	230	49	99	9
05023391001	12	230	49	99	9
05023393001	13	230	49	99	9

Weblink

https://products.wera.de/de/schraubendreher_serie_400_quergriff_495.html

Wera - 495
05023387001 - 4013288208415

Wera Werkzeuge GmbH
Korzter Straße 21-25
D-42349 Wuppertal
Tel: +49 (0)2 02 / 40 45-0
E-Mail: info@wera.de