

Dichtungsdurchführung Ethylen-Propylenkautschuk EPDM

Eigenschaften

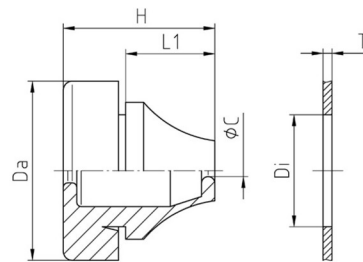
- durchstoßbare Membran
- einfache Installation ohne Werkzeuge
- großer Dichtbereich
- halogenfrei
- von beiden Seiten montierbar, abhängig von der Anwendung
- weich und anpassungsfähig, deshalb auch auf gewölbten Oberflächen einsetzbar

Temperaturbereich -40 °C / +110 °C
(statisch, unbelastet)

Schutzart IP67


Prüfnorm EN 60670-1:2005+A1:2013

SEMKO Report 1301727 (M12 - M50)
1612391 (M63)
1122298
(M12 - M16, für größere Wandstärke)




Merkmale

 RAL 9005

Größe	Loch / Di	Wandstärke / T	ØC	L1	H	Da		Art.-Nr.
M12	12,5	0,5 - 2	4 - 7	5,4	12,7	20	50	G502-1012-02
M16	16,5	1 - 4	5 - 9	10,5	18	21	50	G502-1016-02
M20	20,5	1 - 4	8 - 13	12,7	20	25,5	50	G502-1020-02
M25	25,5	1 - 4	11 - 17	14,5	21,6	30,5	50	G502-1025-02
M32	32,5	1 - 4	15 - 20	17,5	24,8	38,5	25	G502-1032-02
M40	40,5	1 - 4	19 - 28	20,4	30	48,5	25	G502-1040-02
M50	50,5	1 - 4	27 - 35	23,9	35	60,5	10	G502-1050-02
M63	63,5	1 - 4	34 - 45	28,9	40	73,5	5	G502-1063-02




RAL 7035

Größe	Loch / Di	Wandstärke / T	ØC	L1	H	Da		Art.-Nr.
M12	12,5	0,5 - 2	4 - 7	5,4	12,7	20	50	G502-1012-01
M16	16,5	1 - 4	5 - 9	10,5	18	21	50	G502-1016-01
M20	20,5	1 - 4	8 - 13	12,7	20	25,5	50	G502-1020-01
M25	25,5	1 - 4	11 - 17	14,5	21,6	30,5	50	G502-1025-01
M32	32,5	1 - 4	15 - 20	17,5	24,8	38,5	25	G502-1032-01
M40	40,5	1 - 4	19 - 28	20,4	30	48,5	25	G502-1040-01
M50	50,5	1 - 4	27 - 35	23,9	35	60,5	10	G502-1050-01
M63	63,5	1 - 4	34 - 45	28,9	40	73,5	5	G502-1063-01



RAL 7001

Größe	Loch / Di	Wandstärke / T	ØC	L1	H	Da		Art.-Nr.
M12	12,5	0,5 - 2	4 - 7	5,4	12,7	20	50	G502-1012-00
M16	16,5	1 - 4	5 - 9	10,5	18	21	50	G502-1016-00
M20	20,5	1 - 4	8 - 13	12,7	20	25,5	50	G502-1020-00
M25	25,5	1 - 4	11 - 17	14,5	21,6	30,5	50	G502-1025-00
M32	32,5	1 - 4	15 - 20	17,5	24,8	38,5	25	G502-1032-00
M40	40,5	1 - 4	19 - 28	20,4	30	48,5	25	G502-1040-00
M50	50,5	1 - 4	27 - 35	23,9	35	60,5	10	G502-1050-00
M63	63,5	1 - 4	34 - 45	28,9	40	73,5	5	G502-1063-00