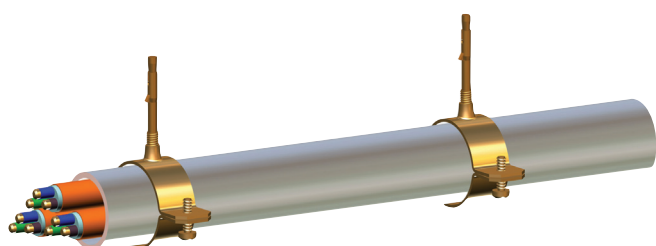


BETAflam® / BETAfixss®

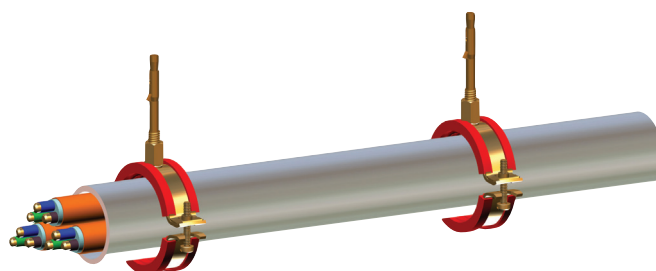
E30/E90

Rohrverlegung mit ESM

Rohrverlegung mit GSM



Verlegeabstand: ≤ 1.200 mm



Verlegeabstand: ≤ 1.200 mm

Befestigungssystem	Anzahl der Notlaufkabel	Befestigungsabstand	Belastung	Nenngröße	Querschnitt Aderanzahl	Funktionserhalt
BETAfixss						
Halogenfreies Kunststoffrohr	≤ 3 Stk	≤ 1.200 mm	≤ 10 kg/m	Ø ≤ 63 mm	≤ 50 mm ² ≤ 52x2x0,8	E30/E90

Anwendung: Zur Einzel- oder Mehrfachverlegung von BETAflam® Kabeln E30/E90 an Decken oder Wänden waagrecht und schräg, offen oder geschlossen.

Rexel - Nr.:	Rohrtyp		innen Ø mm	außen Ø mm	Schelle	Listenpreis EUR / 100 m
3067459	HFPMS-DN 20	halogenfrei, gemufft	16,8	20,0	ESM 20 M6	388,70
2724375	HFPMS-DN 25	halogenfrei, gemufft	21,5	25,0	ESM 25 M6	448,30
2724383	HFPMS-DN 32	halogenfrei, gemufft	28,0	32,0	ESM 32 M6	640,90
3075206	HFPMS-DN 40	halogenfrei, gemufft	35,5	40,0	ESM 40 M6	943,70
3075214	HFPMS-DN 50	halogenfrei, gemufft	45,2	50,0	ESM 50 M6	1.417,40
3075222	HFPMS-DN 63	halogenfrei, gemufft	57,8	63,0	GSM 59 - 63 M8	2.122,20

Stangenlänge: 3 Meter; Standardfarbe grau; auf Anfrage schwarze Ausführung lieferbar.

Rexel - Nr.:	Rohrzubehör		innen Ø mm	außen Ø mm		Listenpreis EUR / 100 Stück
	HFPMS-DN 20	halogenfreie Muffe	16,8	20,0		103,90
3075141	HFPMS-DN 25	halogenfreie Muffe	21,5	25,0		118,30
3075168	HFPMS-DN 32	halogenfreie Muffe	28,0	32,0		189,10
3075176	HFPMS-DN 40	halogenfreie Muffe	35,5	40,0		227,60
3075184	HFPMS-DN 50	halogenfreie Muffe	45,2	50,0		319,70
3075192	HFPMS-DN 63	halogenfreie Muffe	57,8	63,0		605,90
	HFPBS-DN 20	halogenfreier Bogen	16,8	20,0		354,70
3075095	HFPBS-DN 25	halogenfreier Bogen	21,5	25,0		388,20
3075109	HFPBS-DN 32	halogenfreier Bogen	28,0	32,0		608,20
3075117	HFPBS-DN 40	halogenfreier Bogen	35,5	40,0		921,00
3075125	HFPBS-DN 50	halogenfreier Bogen	45,2	50,0		2.188,80
3075133	HFPBS-DN 63	halogenfreier Bogen	57,8	63,0		7.468,30

ACHTUNG: nur das schwere BETAfixss® Kunststoffpanzerrohr HFPMS ist mit BETAflam® Kabeln zugelassen.

Montagehinweis: Dehnung bei Temperaturschwankungen beachten. Das Kabel soll beim Einziehen nicht verdreht werden.

Ihr BETAfixss® Vorteil: Unerreicht großer Schellenabstand, optisch unauffällige, klare Kabelwege, problemloses Nachziehen bei nicht voller Belegung.